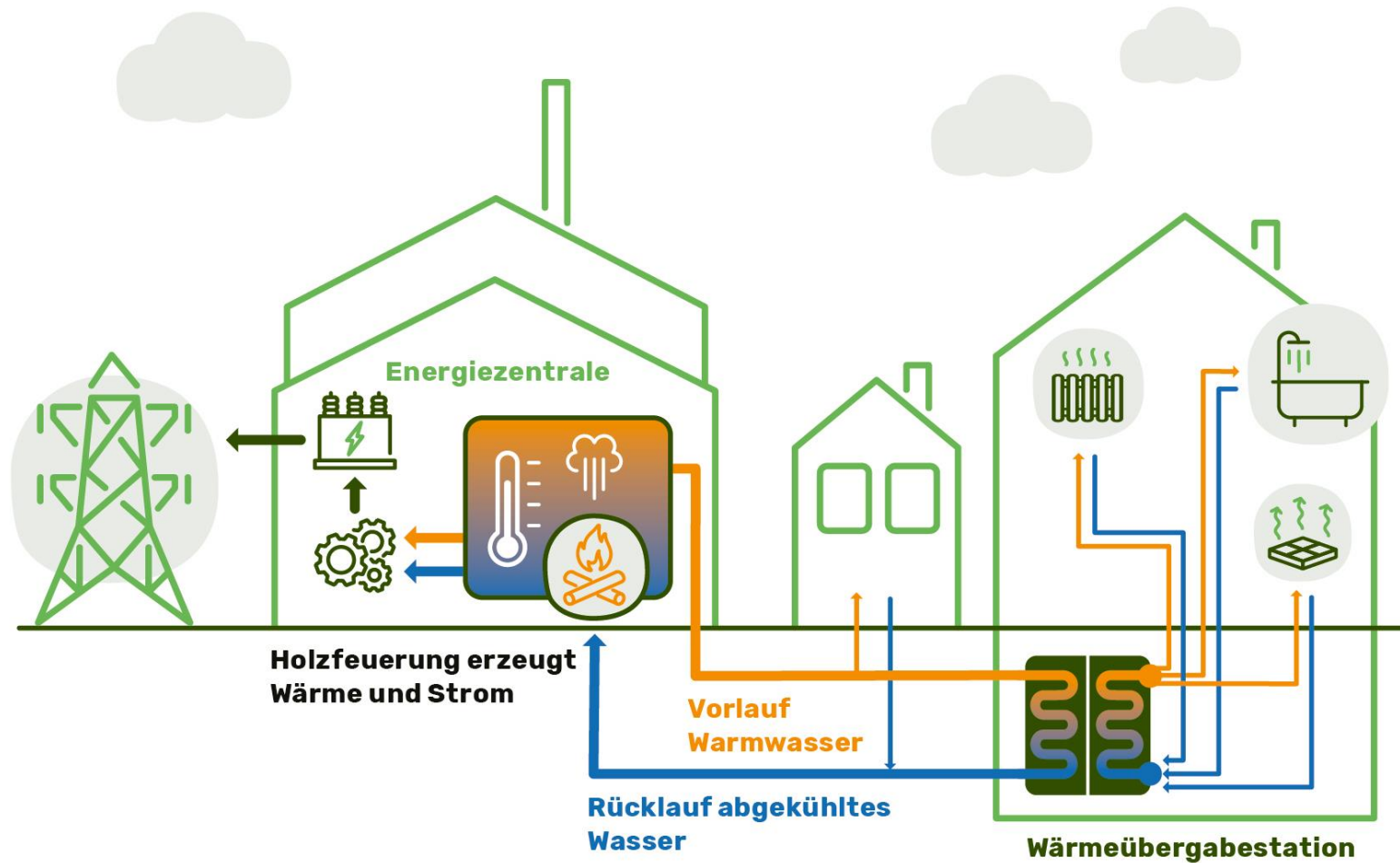




## **Haus & Energie Messe**

März / April 2022

# So funktioniert die Fernwärme!



# Energie Ausserschwyz AG

## Projektstand

---

### Firma

- ♦ Firma gegründet März 2020
- ♦ Energiegenossenschaft gegründet März 2021

### Fernwärmenetz

- ♦ Baubewilligung Altendorf, Freienbach, Galgenen und Lachen vorhanden, Detailplanung und Bau im Gang
- ♦ Bereits 4,9 km gebaute Leitungen
- ♦ **Wärme auf ersten Leitungen seit Ende November 2021**

### Energiezentrale

- ♦ Spatenstich 21. September 2020
- ♦ **Inbetriebnahme Energiezentrum Frühjahr 2022 (Wärme) und Sommer 2022 (Strom)**

# Energie Auszerschwyz AG

## Aktionäre

---

♦ Aktionäre: EW Höfe AG (Hauptaktionärin), IWB Basel, Familie Züger, Brugg Group AG, Energiegenossenschaft Auszerschwyz (SZ)

♦ Verwaltungsrat:



Mark Steiner



Arne Kähler



Daniel Arnold



Guido Züger



Martin Rigaud



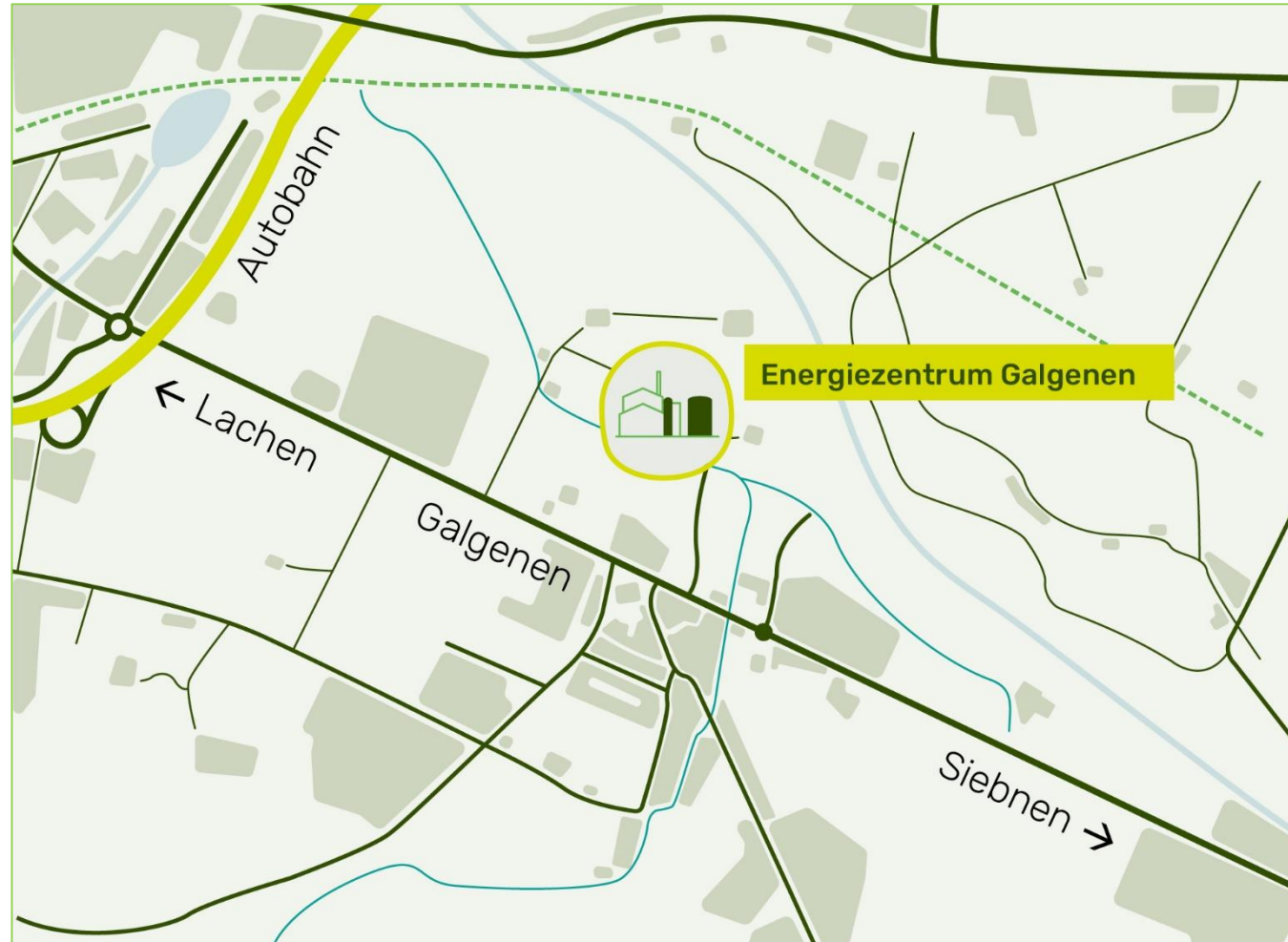
Bruno Jordi

# EASZ Team



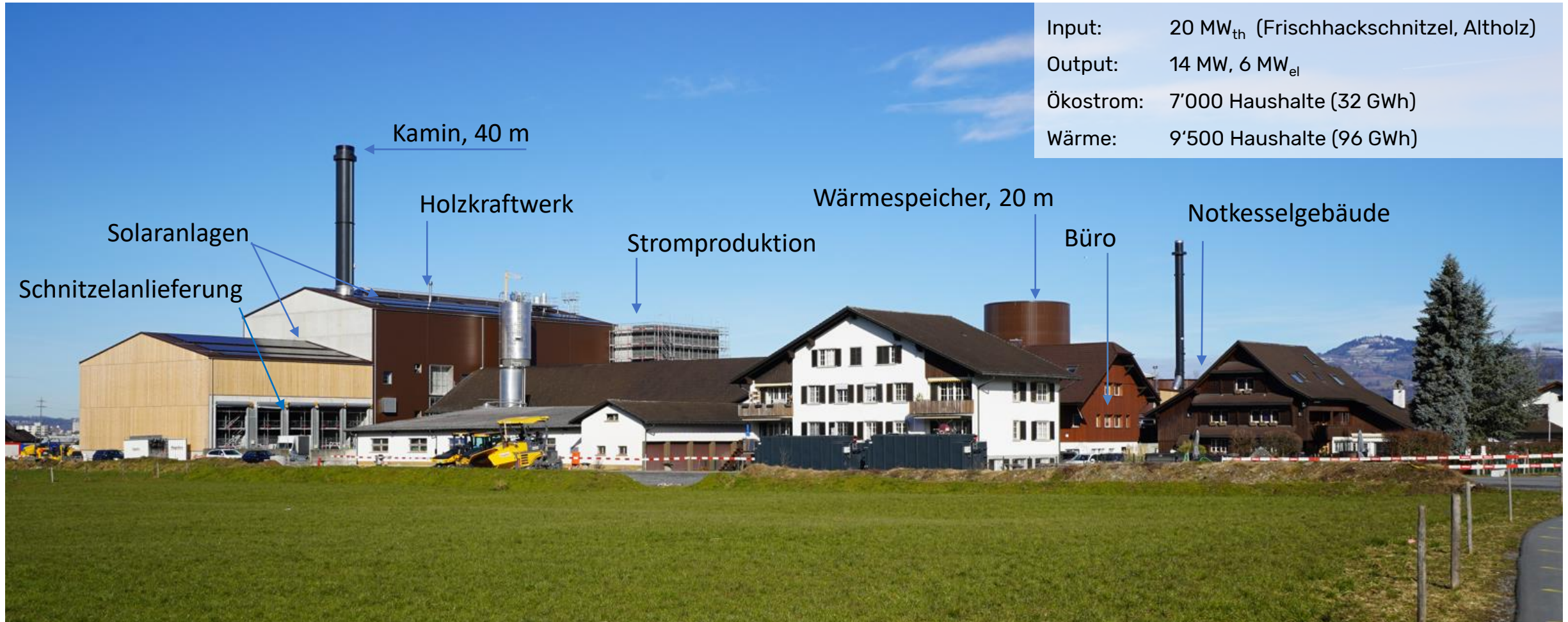
# Energiezentrum Bodenwies, Galgenen

## Standort



# Energiezentrum Bodenwies

## Holzwerk



Input: 20 MW<sub>th</sub> (Frischhackschnitzel, Altholz)

Output: 14 MW, 6 MW<sub>el</sub>

Ökostrom: 7'000 Haushalte (32 GWh)

Wärme: 9'500 Haushalte (96 GWh)

# Vorteil – Natürlich und regional

## Erneuerbare Holzenergie



Altholz und  
Frischhackschnitzel  
aus der Region...



...für Wärme und  
Stromproduktion!



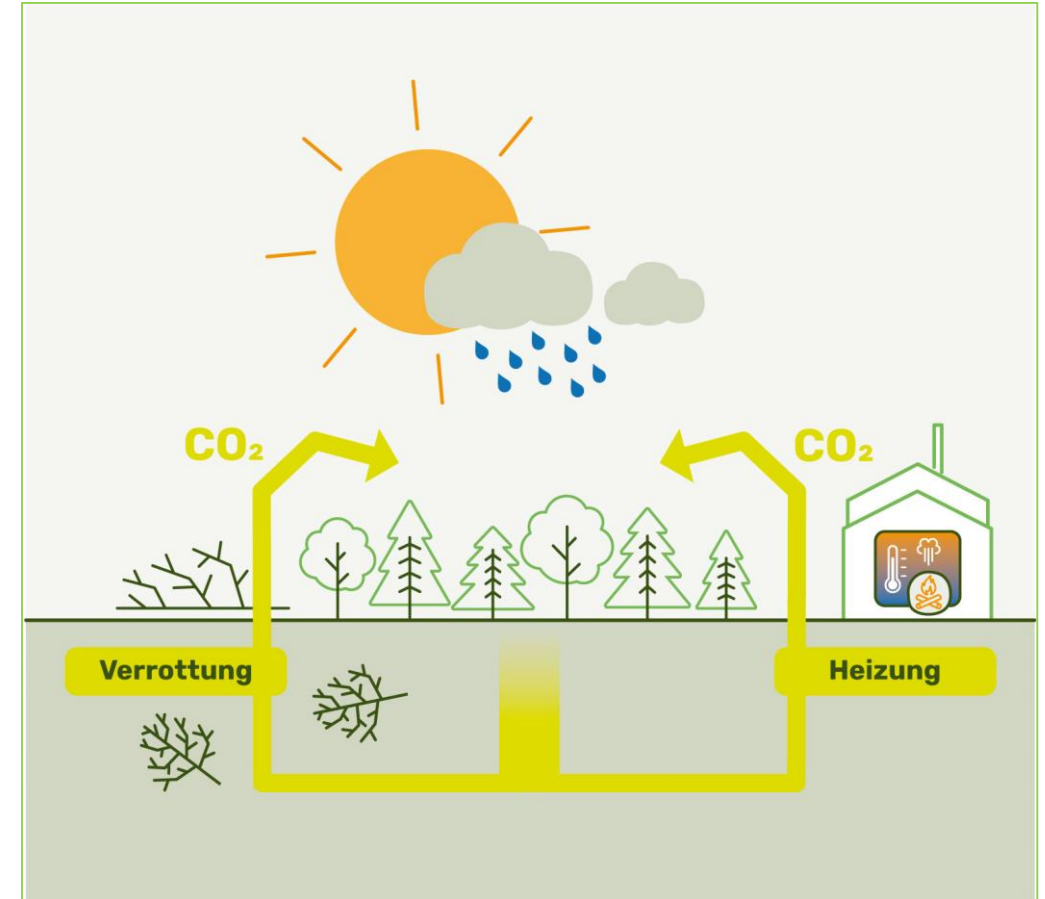


# Vorteil – Natürlich und regional

## Erneuerbare Holzenergie

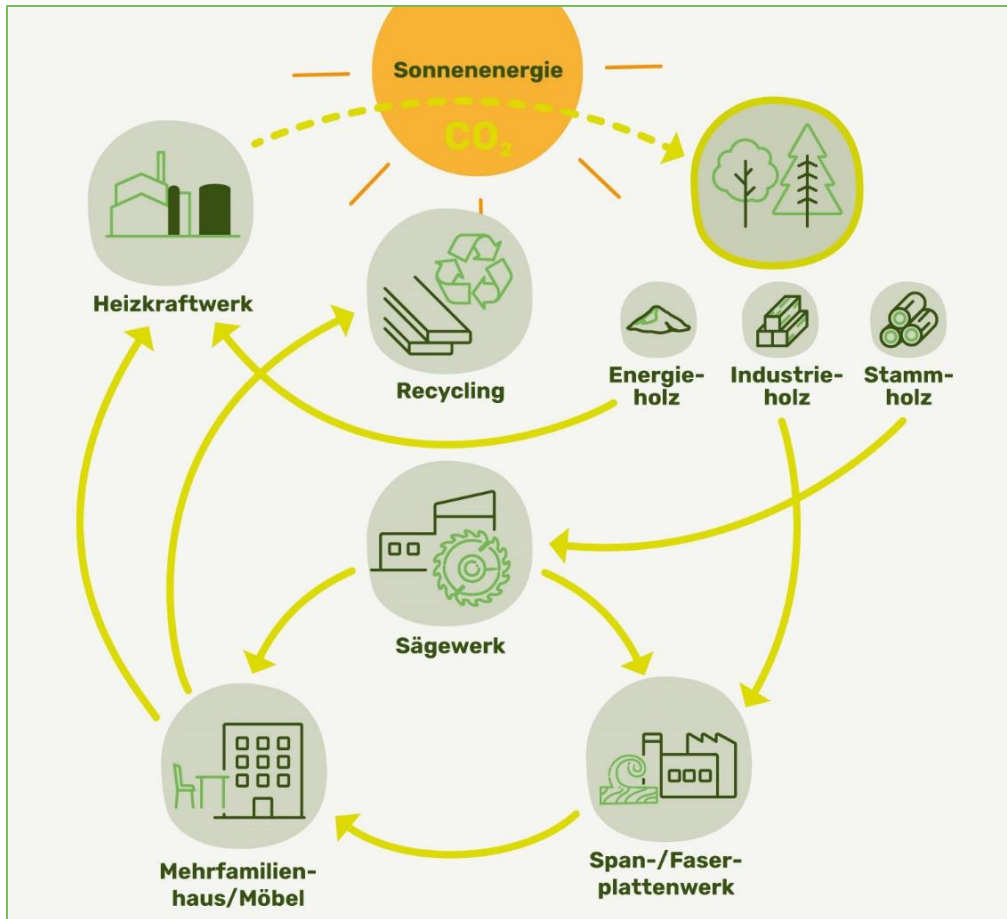


- 🔥 Wärme aus dem natürlichen, lokalen Rohstoff Holz.
- 🔥 100% erneuerbare und CO<sub>2</sub>-neutrale Energie.
- 🔥 Zentrale Wärme- und Ökostromproduktion erhöht die Energieunabhängigkeit vom Ausland.
- 🔥 Die Wertschöpfung bleibt in der Region.
- 🔥 Neue Arbeitsplätze werden geschaffen.
- 🔥 Holz ist über Jahre genug vorhanden. Zurzeit wird von 10 Mio. m<sup>3</sup> Holz, die im Jahr nachwachsen wird nur die Hälfte verwendet.



# Vorteil – Natürlich und regional

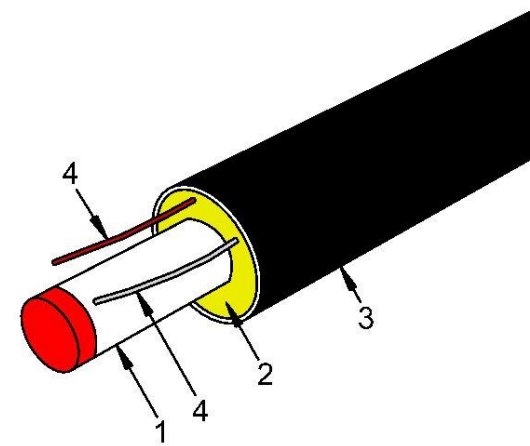
## Kaskadennutzung



- 🔥 Holz hat mehr als ein Leben!
- 🔥 40% vom Altholz wird exportiert und im Ausland verbrannt, das muss nicht sein!
- 🔥 Altholz bis Kategorie A3 (keine Druckimprägnierte Hölzer wie Eisenbahnschwellen oder Fensterrahmen) kann zu Energie umgewandelt werden.
- 🔥 Modernste Filteranlagen gewährleisten eine reine Abluft.

# Leitungsbau

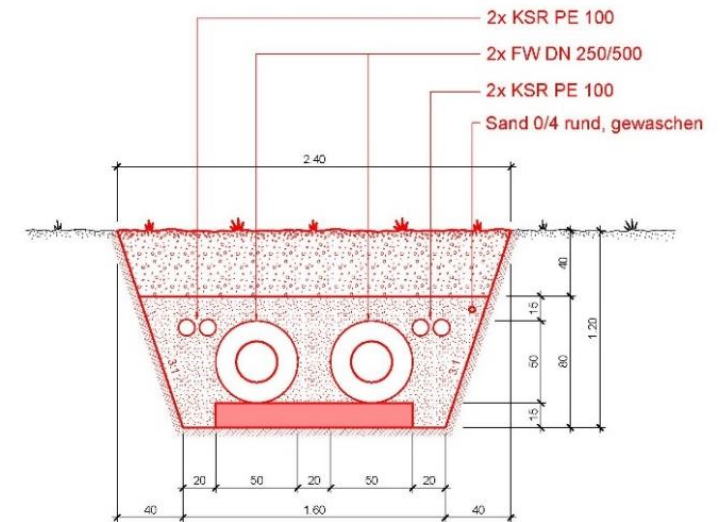
## Funktion Fernwärmenetz



1. Stahlrohr
2. Isolation (PU Schaum)
3. Kunststoffmantel (PE)
4. Leckortungsdrähte

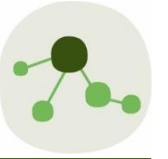
Vorlauf 85 - 125°C

Rücklauf 45 - 50°C



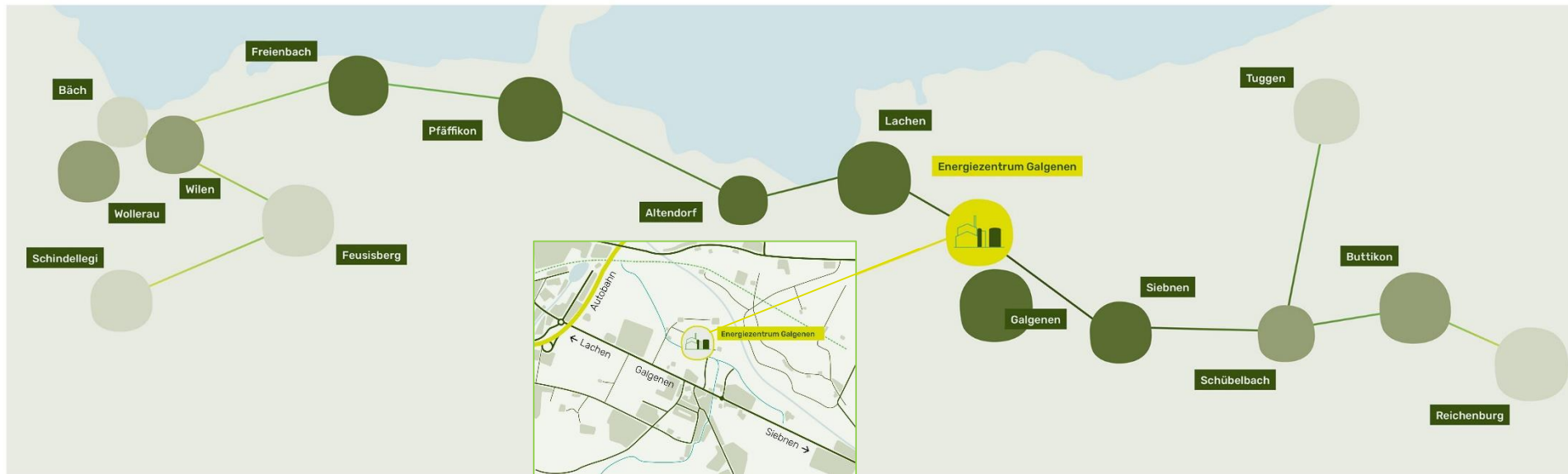
# Leitungsbau

## Hauptleitungen



# Fernwärmenetz

## Vision



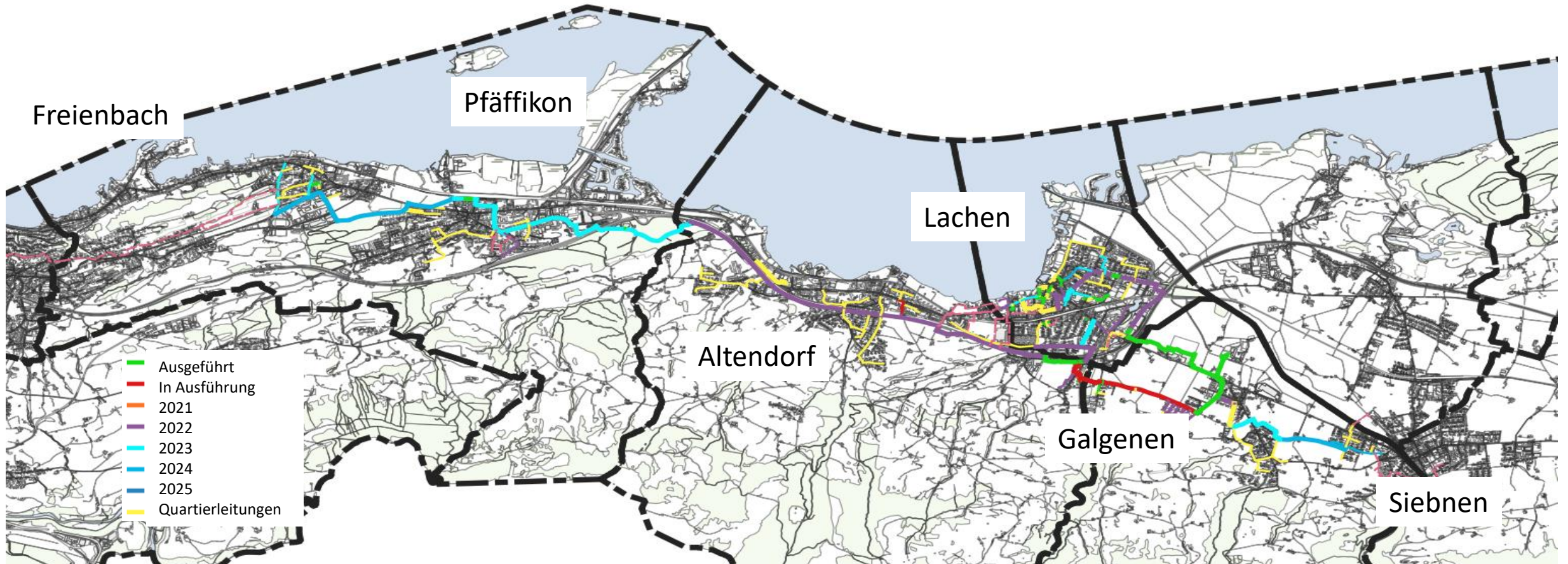
Das Netz wird in den kommenden Jahren laufend erweitert – erkundigen Sie sich bei uns, wann Ihre Liegenschaft erschlossen wird.

### Netzausdehnung

- 1. Etappe**  
Hauptleitungen 2021-2025
- 2. Etappe**  
frühestens ab 2025
- 3. Etappe**  
frühestens ab 2030

# Leistungsplan

## 1. Etappe



# Vorteil – Einfach und Komfortabel

## Wärmeübergabestation

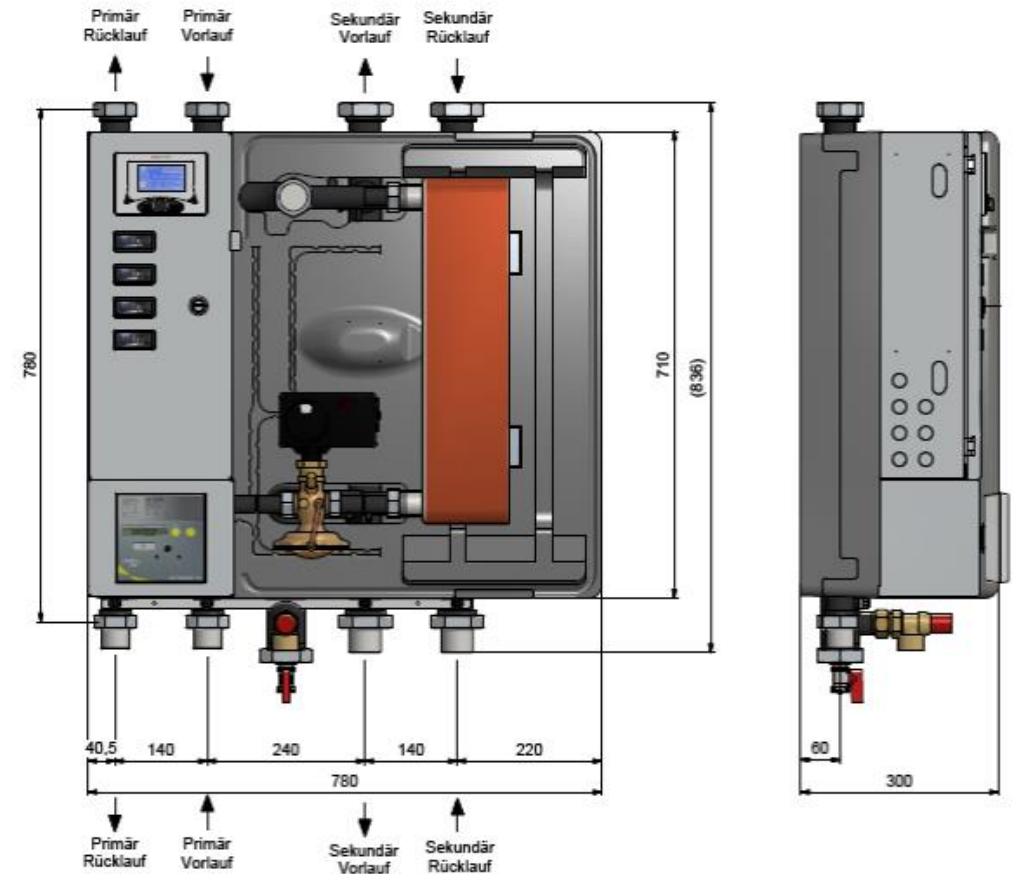
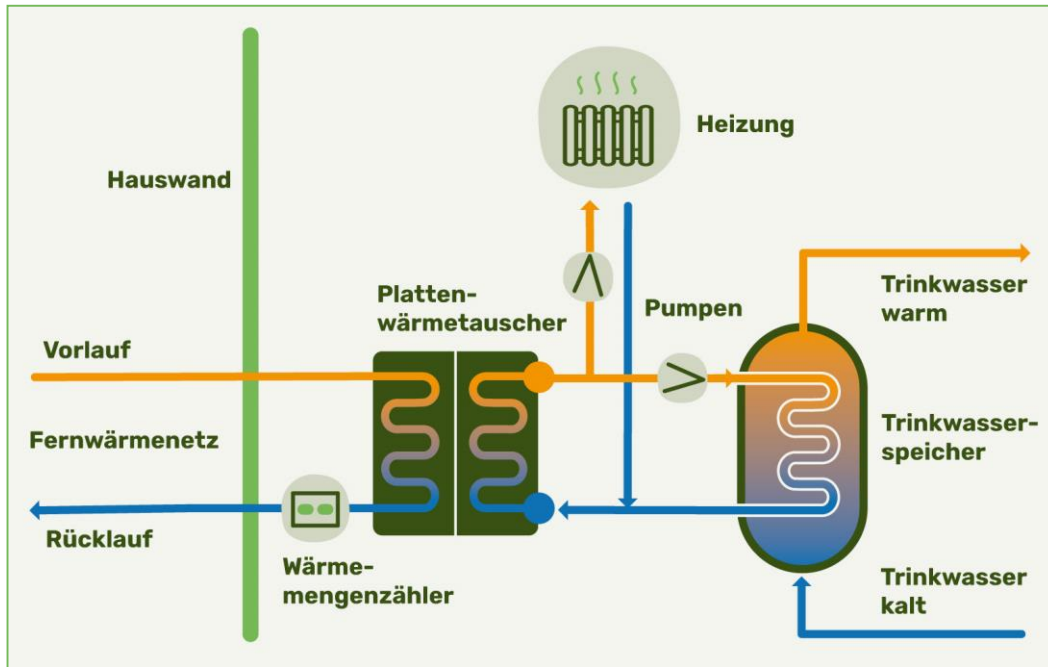


- ♦ Modernste, sicher und einfache Technik
- ♦ Heizungswartung fällt weg – keine Serviceabonnemente, kein Kaminfeger, keine Tankwartung etc.
- ♦ Geräusch- und Geruchsemmissionen braucht niemand
- ♦ Nur ein Ansprechpartner
- ♦ Ganzjährig, jederzeit verfügbare Wärme
- ♦ Kleiner Platzbedarf
- ♦ Abmessung der Wärmeübergabestation, Breite 78cm x Höhe 78cm x Tiefe 36cm
- ♦ Keine Baubewilligungen nötig
- ♦ Für alle Heizsystem geeignet

Wärmeübergabestation, 11 Familienhaus,  
Speerstrasse Lachen

# Vorteil – Einfach und Komfortabel

## Wärmeübergabestation



- ♦ Modernste Technik
- ♦ Keine Wartung mehr für unsere Kunden
- ♦ Monitoring auf Leitsystem
- ♦ Mobil App für die Fernzugriff





# Vorteil – Sicher und Zuverlässig

## Wärmespeicher / Notkesselgebäude

24



### Sicher und zuverlässig

- ♦ Ein leistungsfähiger Reservekessel und ein Wärmespeicher garantieren Ihnen größtmögliche Versorgungssicherheit.
- ♦ Das Fernwärmenetz ist permanent überwacht und meldet Störungen direkt.
- ♦ Ein 7/24-Stunden-Pikettdienst steht Ihnen jederzeit zur Verfügung.

# Vorteil – Stabil und Transparent

## 3-teilige Preisgestaltung



### ♦ Einmaliger Investitionsbeitrag

- ♦ Grabarbeiten inkl. Wiederherstellung der Umgebung.
- ♦ Übergabestation inkl. Wärmetauscher und Wärmezähler.
- ♦ Investitionskosten fallen nur einmal an. Es müssen keine weiteren Investitionen auf der primären Seite des Heizsystems eingeplant werden.

### ♦ Grundpreis

- ♦ Beinhaltet die Bereitstellung und Unterhalt der Fernwärmeleitung und Wärmeerzeugungsanlage sowie die Wartung, den Service und den Pikettdienst. *(Indexiert am Landesindex der Konsumentenpreise)*

### ♦ Energiepreis

- ♦ Energiepreis pro kWh für erneuerbare, CO<sub>2</sub>-neutrale umweltfreundliche Wärmeenergie. *(Indexiert am Holzschnitzelpreis)*

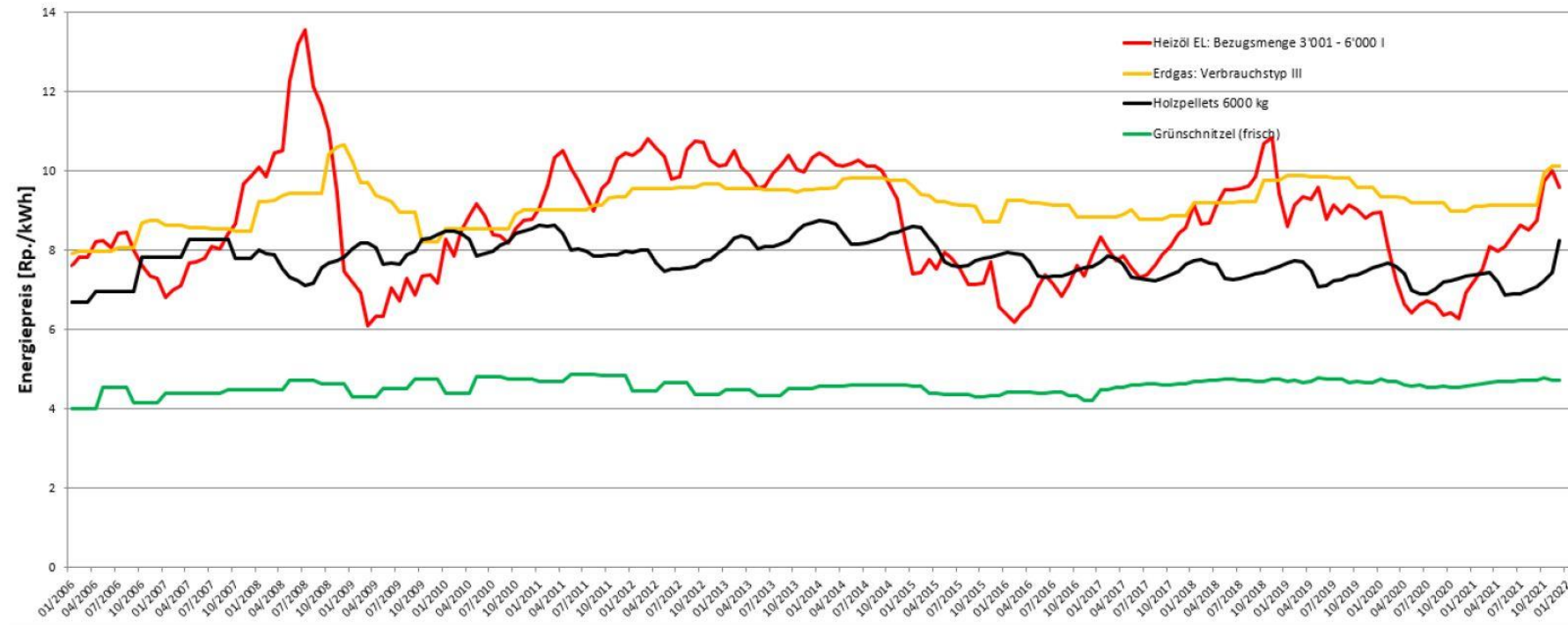


# Vorteil – Stabil und Transparent

## Grünschnitzel Index



### Preisvergleich Brennstoffe



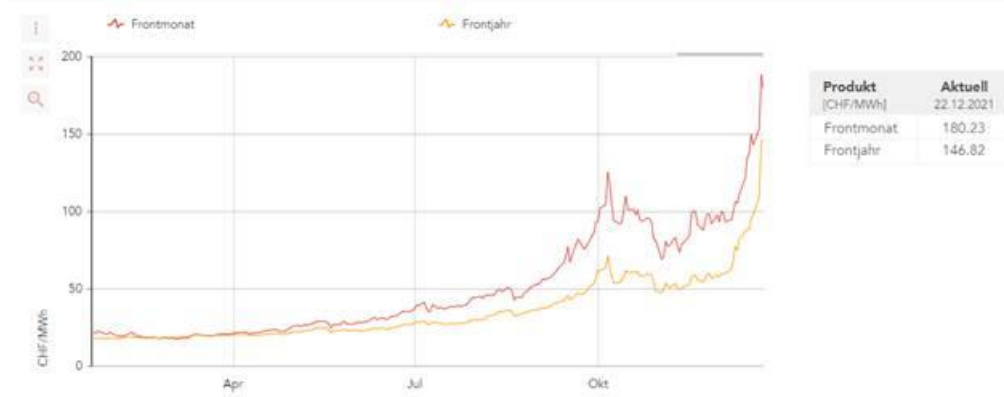
Quellen: Bundesamt für Statistik und Holzenergie Schweiz



# Entwicklungen der Preis und Energieträger



## CH - Gas HEGIX Forwards



## CH - Strom Jahr berechnet

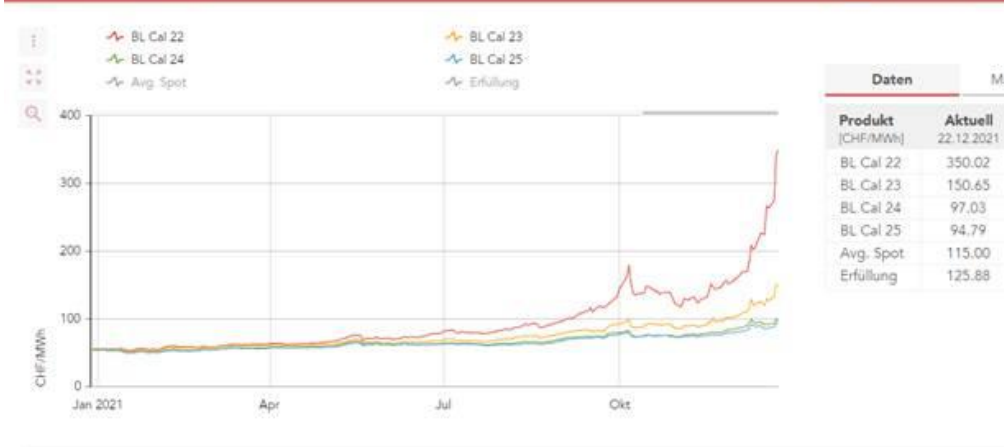
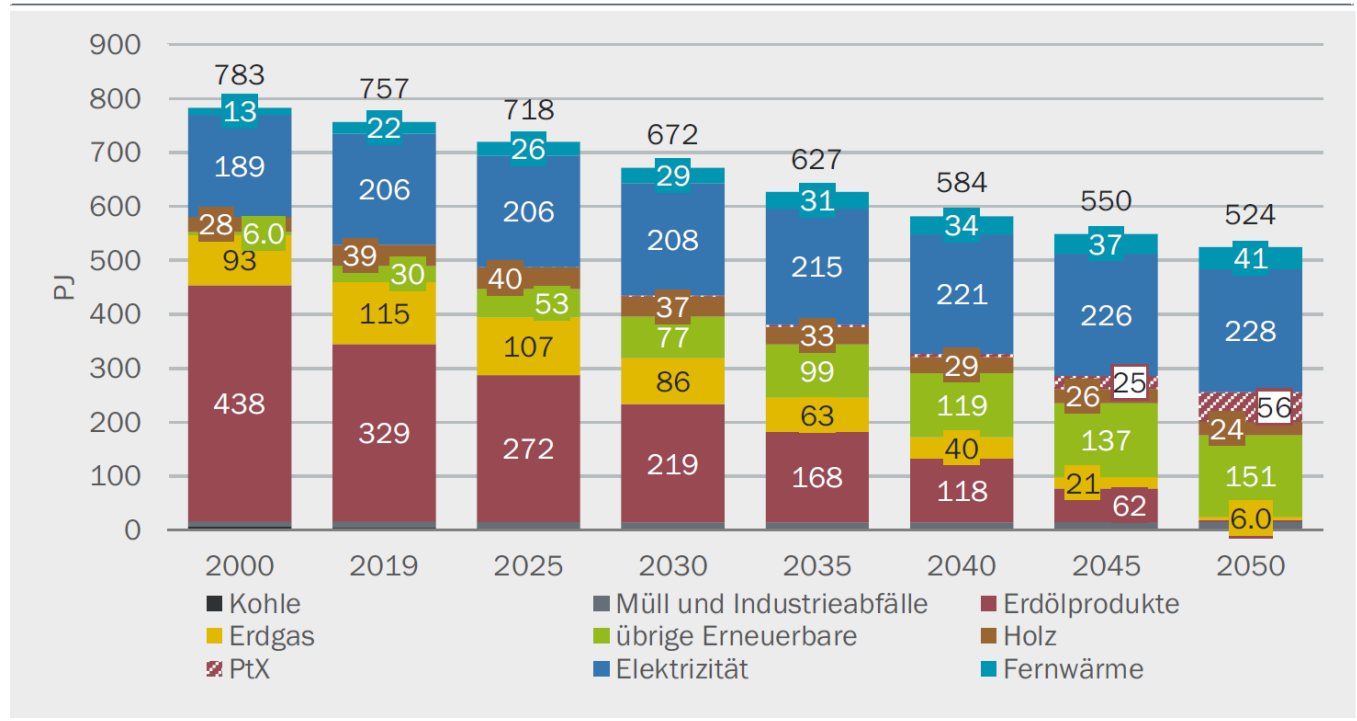


Abbildung 7: Entwicklung des Endenergieverbrauchs nach Energieträgern

Inlandverbrauch ohne Verbrauch des internationalen Flugverkehrs, Szenario ZERO Basis, in PJ



# Kunden Stimmen



«Uns ist die Berücksichtigung von regionalen Unternehmen sehr wichtig und wir bekennen uns schon lange zu nachhaltigen Lösungen für die Wärmeversorgung unserer Bauten. Von daher passt es sehr gut, unsere Immobilien über das Fernwärmenetz der Energie Ausserschwyz zu beheizen. Ich freue mich sehr auf die erste Lieferung von Wärme aus regionalen und erneuerbaren Rohstoffen.»

Patrick Mächler  
Mächler Generalunternehmung AG,  
Lachen



«Für die diga möbel ist Nachhaltigkeit seit jeher ein sehr wichtiges Thema. Sei dies bei unseren Produkten oder auch bei der Gebäudetechnik. Dank positiver Erfahrungen mit Fernwärme in einzelnen diga-Filialen war es eigentlich keine Frage, auch unsere Zentrale an das Fernwärmenetz der Energie Ausserschwyz AG anzuschliessen. So können wir in Zukunft auch unsere grösste Liegenschaft mit Wärme aus erneuerbaren Rohstoffen beheizen und einen weiteren wichtigen Beitrag zur CO2-Reduktion leisten.»

Roland Diethelm  
diga möbel ag, Galgenen



«Mit der Fernwärmelösung heizen wir unsere Objekte nachhaltig, CO2-neutral und erfüllen gleichzeitig die gesetzlichen Anforderungen der Zukunft. Zudem braucht das System wenig Platz und ist äußerst zuverlässig und wartungsarm.»

Melk Züger  
ZZ-Generalunternehmung AG, Altendorf



«So aufgeräumt kann es in Ihrem Technikraum aussehen.»

Josef Suter, Lachen, stolzer Kunde der Energie Ausserschwyz AG mit Wärmeübergabestation im aufgeräumten Technikraum seines Mehrfamilienhauses.

# Energiegenossenschaft Auserschwyz (SZ)

## Jetzt Teilhaben und profitieren!



### ♦ **Beweggrund**

Ein grosses Projekt, wie das der Energie Auserschwyz AG mit Holzkraftwerk und regionalem Fernwärmenetz braucht eine breite Unterstützung in der Bevölkerung. Aus diesem Grund wurde die Energiegenossenschaft Auserschwyz gegründet.

### ♦ **Liegenschaftsbesitzer profitieren von Rabatten**

Bereits heute können Liegenschaftsbesitzer von der Genossenschaft profitieren. Pro Anteilsschein wird ein Rabatt von CHF 350.- auf die einmaligen Investitionskosten ihrer Liegenschaft ans Fernwärmenetz gewährt. Auch bestehenden Kunden wird diese Möglichkeit rückwirkend gewährt.

### ♦ **Beteiligung der Bevölkerung**

Jede und jeder mit Wohnsitz in den Bezirken March oder Höfe, sowie Besitzer von Liegenschaften in diesen zwei Bezirken können Genossenschaftler\*innen werden. Fünf Anteilsscheine à CHF 1'000.- müssen dafür mindestens erworben werden. Die Genossenschaft investiert das Genossenkapital in Aktien der Energie Auserschwyz AG. So kann die Bevölkerung das ambitionierte Projekt unterstützen und sich am allfälligen Erfolg der Energie Auserschwyz AG beteiligen, falls in Zukunft Dividenden ausbezahlt werden können.

# Energiegenossenschaft Auserschwyz (SZ)

## Verwaltung der Genossenschaft



**Präsident:**  
Diego Föllmi

Bezirksrat und  
Verwaltungsrat der  
EW Höfe AG



**Verwaltung:**  
Kaja Steinegger

MB Architekten u.  
HEV Vorstand



**Verwaltung:**  
Alexander Lacher

Kantonsrat aus  
Pfäffikon



**Verwaltung:**  
Philipp Züger

Initiant und  
Geschäftsleitungs-  
mitglied der Energie  
Ausserschwyz AG



**Geschäftsführung:**  
Tanja Kaufmann

Leiterin  
Rechnungswesen bei  
der Energie  
Ausserschwyz AG

# Vorteile Fernwärme auf einen Blick



- ♦ Geringe Investitionskosten
- ♦ Kt. Fördergelder können beantragt werden
- ♦ CO<sub>2</sub>-neutrale Energie
- ♦ Einheimische Energie
- ♦ Keine Verantwortung für Brennstoffeinkauf und Unterh
- ♦ Keine Rückstellungen für Ersatzinvestitionen
- ♦ Stabile Tarife
- ♦ Kleiner Platzbedarf
- ♦ Keine Geräusch- und Geruchsemissionen
- ♦ Keine Baubewilligung nötig
- ♦ Teilhaben am grössten Energieprojekt der Region!





# Fragen?

Wir sind gerne für Sie da



- ♦ Wärmeliefervertrag / Hausanschlussvertrag
- ♦ Übergangslösungen
- ♦ Energiegenossenschaft (SZ), Tanja Kaufmann
- ♦ Begehung, Rundgang Energiezentrum

Energie Ausserschwyz AG  
Bodenwiesweg 6  
8854 Galgenen

Tel. 055 511 90 80  
Mail: [info@easz.ch](mailto:info@easz.ch)  
Web: [easz.ch](http://easz.ch)





**Vielen Dank**

für Ihre Aufmerksamkeit