

Förderprogramme im Gebäudebereich

31. März 2021, BBZ Pfäffikon, Römerrain

Simon Kümin, Projektleiter Energie

Energiefachstelle Kanton Schwyz

Förderprogramme im Gebäudebereich

Themenübersicht

1. Das Gebäudeprogramm des Kantons Schwyz
2. Welches ist das «richtige» Heizsystem ?
3. Wirtschaftlichkeit Heizungsersatz
4. Vorgehen beim Heizungsersatz
5. Zusammenfassung

Förderprogramme im Gebäudebereich

Das Gebäudeprogramm des Kantons Schwyz

**Gefördert werden Gebäudehülle und erneuerbare
Wärmeerzeugung**

Massnahmen



Finanzierung



Mittel aus der CO₂-Abgabe für das Gebäudeprogramm

Kantonale Mittel
50% des
Ergänzungsbeitrages

Förderprogramme im Gebäudebereich

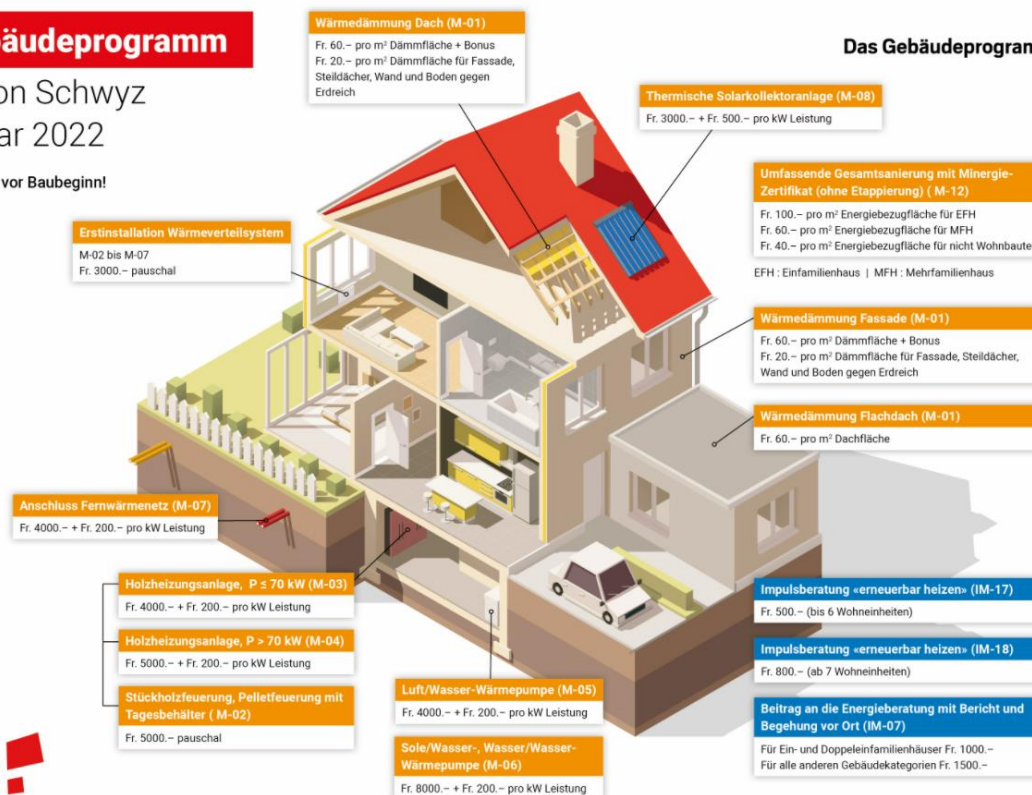
Das Gebäudeprogramm des Kantons Schwyz

Das Gebäudeprogramm

im Kanton Schwyz
 ab Januar 2022

Gesuchseingang vor Baubeginn!

Das Gebäudeprogramm



Förderprogramme im Gebäudebereich

Das Gebäudeprogramm des Kantons Schwyz

Wärmedämmung Dach (M-01)

Fr. 60.– pro m² Dämmfläche + Bonus
Fr. 20.– pro m² Dämmfläche für Fassade, Steildächer, Wand und Boden gegen Erdreich

Wärmedämmung Fassade (M-01)

Fr. 60.– pro m² Dämmfläche + Bonus
Fr. 20.– pro m² Dämmfläche für Fassade, Steildächer, Wand und Boden gegen Erdreich

Stückholzfeuerung, Pelletfeuerung mit Tagesbehälter (M-02)

Fr. 5000.– pauschal

Holzheizungsanlage, P ≤ 70 kW (M-03)

Fr. 4000.– + Fr. 200.– pro kW Leistung

Holzheizungsanlage, P ≤ 70 kW (M-03)

Fr. 4000.– + Fr. 200.– pro kW Leistung

Luft/Wasser-Wärmepumpe (M-05)

Fr. 4000.– + Fr. 200.– pro kW Leistung

Sole/Wasser-, Wasser/Wasser-Wärmepumpe (M-06)

Fr. 8000.– + Fr. 200.– pro kW Leistung

Anschluss Fernwärmenetz (M-07)

Fr. 4000.– + Fr. 200.– pro kW Leistung

Thermische Solarkollektoranlage (M-08)

Fr. 3000.– + Fr. 500.– pro kW Leistung

Förderprogramme im Gebäudebereich

Das Gebäudeprogramm des Kantons Schwyz

Das müssen Sie beachten:

- Förderbedingungen:
Sie müssen Ihr Gesuch zwingend **vor Baubeginn** einreichen. Eine nachträgliche Unterstützung von bereits ausgeführten Massnahmen ist ausgeschlossen.
- Förderprogramm gilt nur für **bestehende Bauten**
- Die geförderten Massnahmen müssen 2 Jahre nach Erhalt der Förderzusage abgeschlossen werden

Förderprogramme im Gebäudebereich

Das Gebäudeprogramm des Kantons Schwyz

GEAK (Gebäudeausweis der Kantone) Beratungsbericht:

**Beitrag an die Energieberatung mit Bericht und
Begehung vor Ort (IM-07)**

Für Ein- und Doppel Einfamilienhäuser Fr. 1 000.–

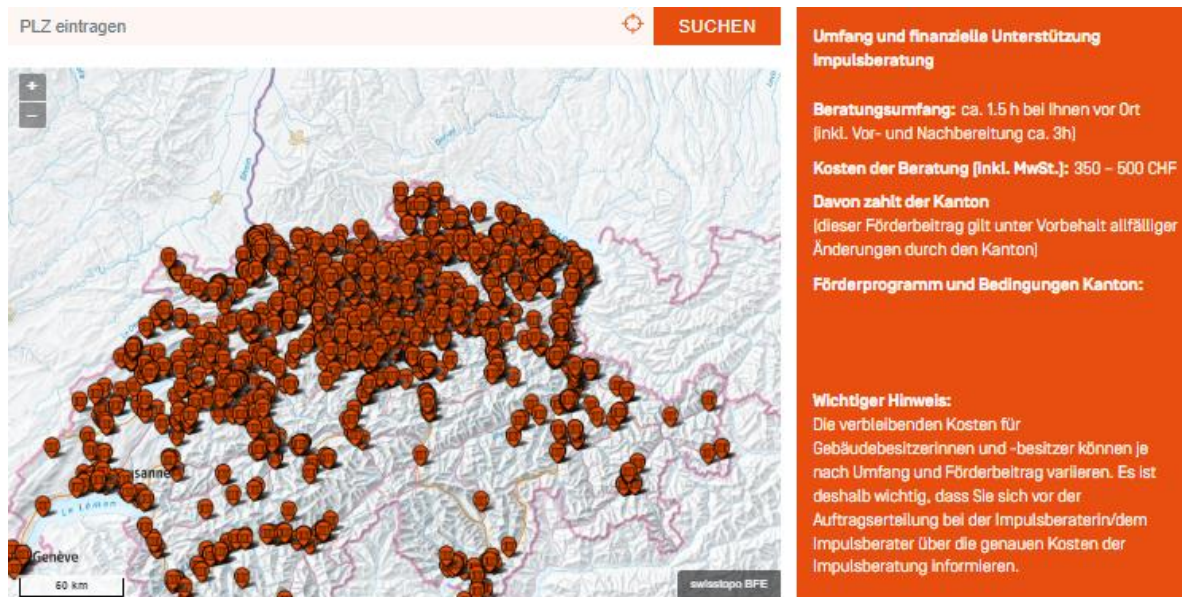
Für alle anderen Gebäudekategorien Fr. 1 500.–

Förderprogramme im Gebäudebereich

Das Gebäudeprogramm des Kantons Schwyz



Lassen Sie sich beraten!



PLZ eintragen SUCHEN

**Umfang und finanzielle Unterstützung
Impulsberatung**

Beratungsumfang: ca. 1.5 h bei Ihnen vor Ort (inkl. Vor- und Nachbereitung ca. 3h)

Kosten der Beratung (inkl. MwSt.): 350 – 500 CHF

Davon zahlt der Kanton
(dieser Förderbeitrag gilt unter Vorbehalt: allfälliger Änderungen durch den Kanton)

Förderprogramm und Bedingungen Kanton:

Wichtiger Hinweis:
Die verbleibenden Kosten für Gebäudebesitzerinnen und -besitzer können je nach Umfang und Förderbeitrag variieren. Es ist deshalb wichtig, dass Sie sich vor der Auftragserteilung bei der Impulsberaterin/dem Impulsberater über die genauen Kosten der Impulsberatung informieren.

<https://erneuerbarheizen.ch/impulsberatung/>

Wichtiger Hinweis: Neu ab April über den Bund und nicht mehr über das Gebäudeprogramm. Kostenlos für Hausbesitzer und Stockwerkeigentümer!

Förderprogramme im Gebäudebereich

Welches ist das «Richtige» Heizsystem

Technische Aspekte

- Heizleistung
- Platzbedarf
- Nutzbarkeit Untergrund
- Versorgungssicherheit

Rechtliche Aspekte

- Energievorschriften
- Bauvorschriften
(Gemeinde)
- Nachbarrechtliche Fragen



Wirtschaftliche Aspekte

- Investitionskosten
- Betriebs- und Energiekosten
- Steuerliche Aspekte
- Lebensdauer des Gebäudes

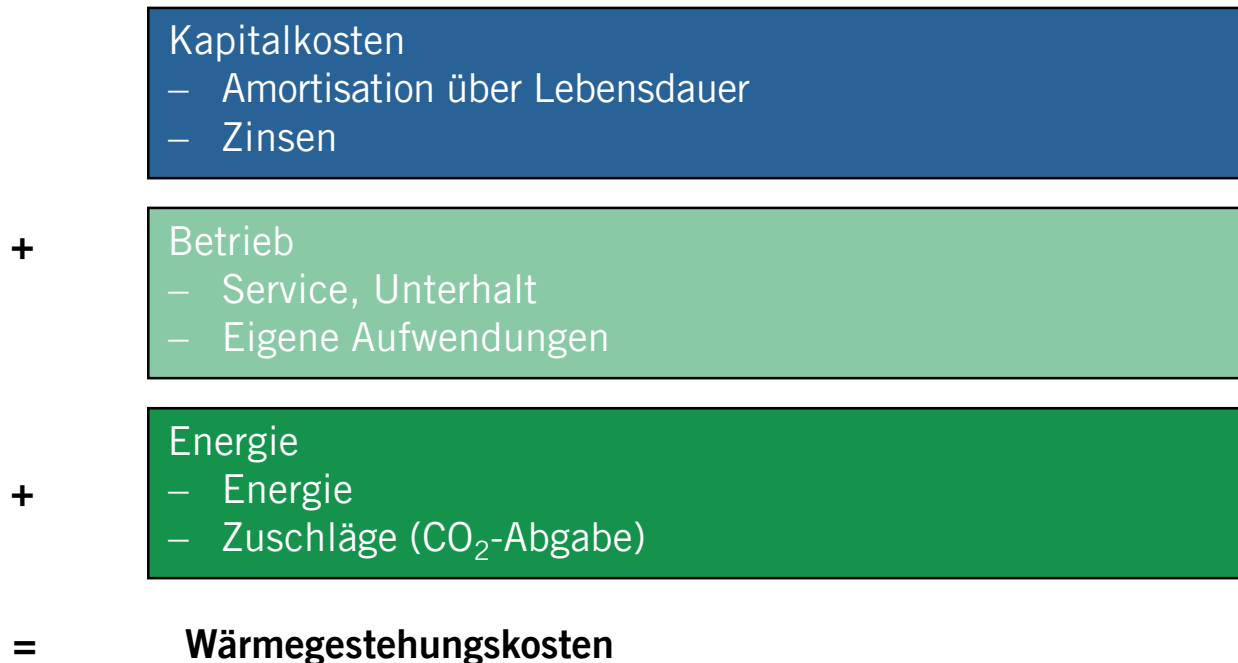
Umweltaspekte

- CO₂-Ausstoss
- Schadstoffe
- Lärm

Förderprogramme im Gebäudebereich

Wirtschaftlichkeit Heizungersatz

- **Rechenmodell**



Förderprogramme im Gebäudebereich

Wirtschaftlichkeit Heizungersatz



Beispiel Einfamilienhaus

- Energieverbrauch
inkl. Warmwasser 1400 Liter/a
- Heizleistungsbedarf ca. 5 kW

Förderprogramme im Gebäudebereich

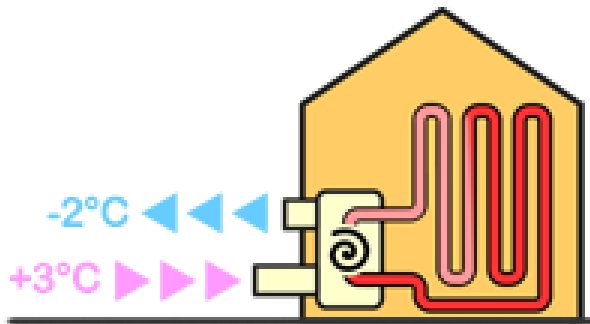
Wirtschaftlichkeit Heizungersatz

Ölheizung

Investition	15'000 Fr.
– Amortisation	750 Fr./a
– Zinsen (1%)	150 Fr./a
	900 Fr./a
Betrieb & Unterhalt	
– Serviceabonnement	300 Fr./a
– Kaminfeger	200 Fr./a
– Tankrevision	50 Fr./a
	550 Fr./a
Energie	
– Heizöl (1'400 Liter)	1'680 Fr./a
– Inkl. CO ₂ -Abgabe	420 Fr./a
	2'100 Fr./a
Wärmekosten	3'550 Fr./a

Förderprogramme im Gebäudebereich

Wirtschaftlichkeit Heizungersatz



Beispiel Wärmepumpe Berechnungsgrundlagen:

- Kein (oder geringer) Serviceaufwand
- Höhere Investitionskosten

Förderprogramme im Gebäudebereich

Wirtschaftlichkeit Heizungersatz

Ölheizung*

Investition	15'000 Fr.
– Amortisation	750 Fr./a
– Zinsen (1%)	150 Fr./a
	900 Fr./a
Betrieb & Unterhalt	
– Serviceabonnement	300 Fr./a
– Kaminfeger	200 Fr./a
– Tankrevision	50 Fr./a
	550 Fr./a
Energie	
– Heizöl (1'400 Liter)	1'680 Fr./a
– Inkl. CO ₂ -Abgabe	420 Fr./a
	2'100 Fr./a
Wärmekosten	3'550 Fr./a

Wärmepumpe Luft/Wasser*

Investition	30'000 Fr.
– Amortisation	1'500 Fr./a
– Zinsen (1%)	300 Fr./a
	1'800 Fr./a
Betrieb & Unterhalt	
– Service	150 Fr./a
	150 Fr./a
Energie	
– Strom (4'000 kWh)	800
20 Rp./kWh	
Fr./a	800 Fr./a
Wärmekosten	2'750 Fr./a

Förderprogramme im Gebäudebereich

Wirtschaftlichkeit Heizungsersatz

Ölheizung

Investition	15'000 Fr.
– Amortisation	750 Fr./a
– Zinsen (1%)	150 Fr./a
	500 Fr./a
Betrieb & Instandhalt	
– Servicebonnement	300 Fr./a
– Kaminfeger	200 Fr./a
– Tankrevision	50 Fr./a
	550 Fr./a
Energie	
– Heizöl (17'400 Liter)	1'680 Fr./a
– Inkl. CO ₂ -Abgabe	420 Fr./a
	2'100 Fr./a
Wärmekosten	3'550 Fr./a

Wärmepumpe Luft/Wasser

Investition	30'000 Fr.
– Amortisation	1'500 Fr./a
– Zinsen (1%)	300 Fr./a
	1'800 Fr./a
Betrieb & Instandhalt	
– Service	150 Fr./a
	150 Fr./a
Energie	
– Strom (4'000 kWh)	800
20 Rp./kWh	
	800 Fr./a
Wärmekosten	2'750 Fr./a

Nicht berücksichtigt sind Förderbeiträge aus dem Gebäudeprogramm

Förderbetrag:
 Fr. 4000.- +
 5kW * 200.-
 = **Fr. 5'000**

Förderprogramme im Gebäudebereich

Wirtschaftlichkeit Heizungsersatz

Heizkostenrechner

auf www.erneuerbarheizen.ch

- Eingabedaten Energieverbrauch
 Standortkanton
- Anpassungsmögl. Investitionskosten
 Energiepreise
- Berechnung Jahreskosten
 CO₂-Austoss

Berechnung von Durchschnittswerten !

Förderprogramme im Gebäudebereich

Vorgehen beim Heizungersatz

Alternativen rechtzeitig prüfen

- Impulsberatung:
«Welche Heizsysteme kommen in Frage?»
→ www.erneuerbarheizen.ch
- Förderbeiträge nutzen
→ www.energiefranken.ch
- GEAK Plus:
«Was muss/kann an der Gebäudehülle verbessert werden?»



Förderprogramme im Gebäudebereich

Zusammenfassung



Erneuerbare Energien

- Geringere Wärmekosten
- Werterhaltung / -steigerung der Liegenschaft
- Einheimische Energie
- Beitrag zur Reduktion CO₂-Ausstosses

Förderprogramme im Gebäudebereich

Fragen

