

**VIESSMANN**

# Unsere Agenda



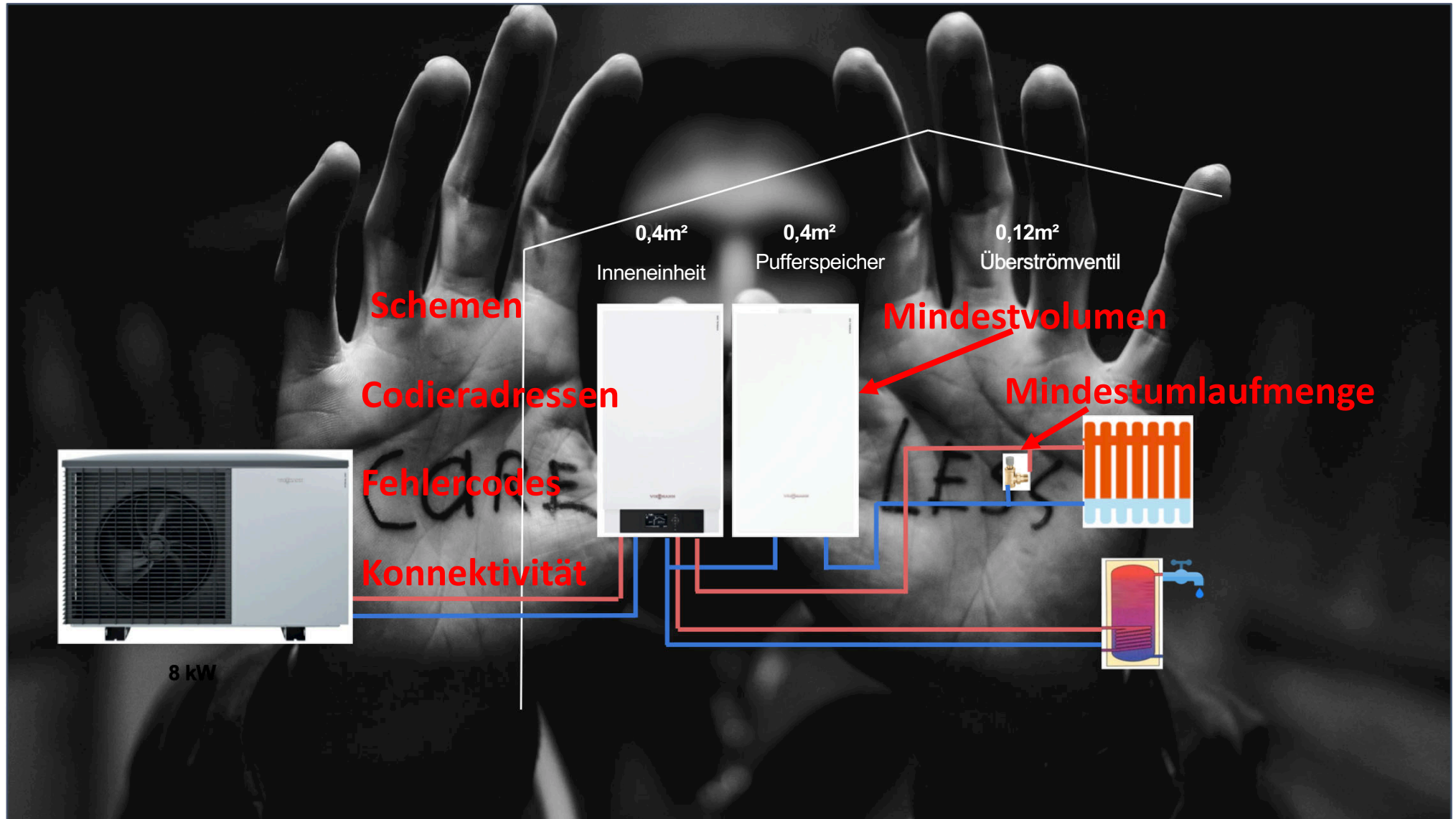
1. Produktportfolio 25x - A Viessmann (Schweiz) AG
2. Vitocal 250 - A und 252 - A die ideale Wärmepumpe zur Sanierung
3. Planungshinweise

# Keine rotierenden Ventilatoren sichtbar

Neues Design Ausseneinheit

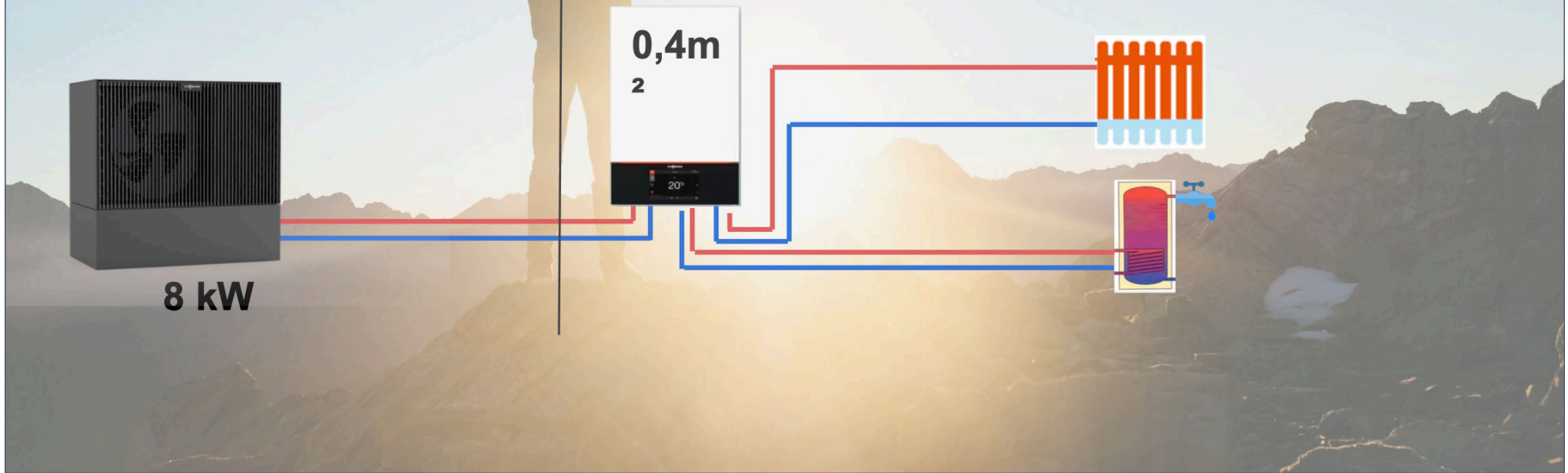


# Angst von gestern: Bei Wärmepumpen unbedingt beachten :



# Die Viessmann Lösung kommt in Serie ab 2022

- patentierte Sicherheit
- schnell zu installieren
- Internet Inside (WLAN)
- patentierte Systemhydraulik



# Neue Wärmepumpen ab 2022

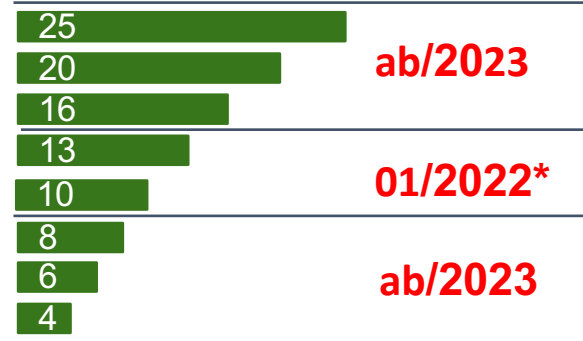
## Modernisierung



### Vitocal 25x-A / AH

- Monoblock Wärmepumpe
- E3 Plattform
- R290 (Propan)
- GWP < 3 Neu: < 1 ?

Typ



Leistung bei A7/W35

\* Softlaunch 1 07/21  
Softlaunch 2 10/21



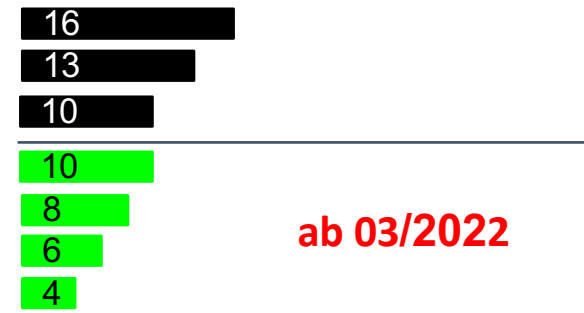
## Neubau



### Vitocal 2xx-S / SH

- Split Wärmepumpe
- E3 Plattform
- R 32 (GWP: 675)

Typ



Leistung bei A7/W35



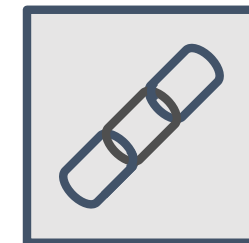
# Unsere Agenda



1. Produktportfolio 25x - A Viessmann (Schweiz) AG
2. Vitocal 250 - A und 252 - A die ideale Wärmepumpe zur Sanierung
3. Planungshinweise

# Motivation: Einfach

Steigerung der Robustheit



## Hydro AutoControl sorgt für einen robusten Betriebsmodus

- Immer genug Energie für den Abtauzyklus.
- Es ist nicht erforderlich, ein Überströmventil einzustellen.
- Das System startet immer unabhängig der Heiztemperatur.

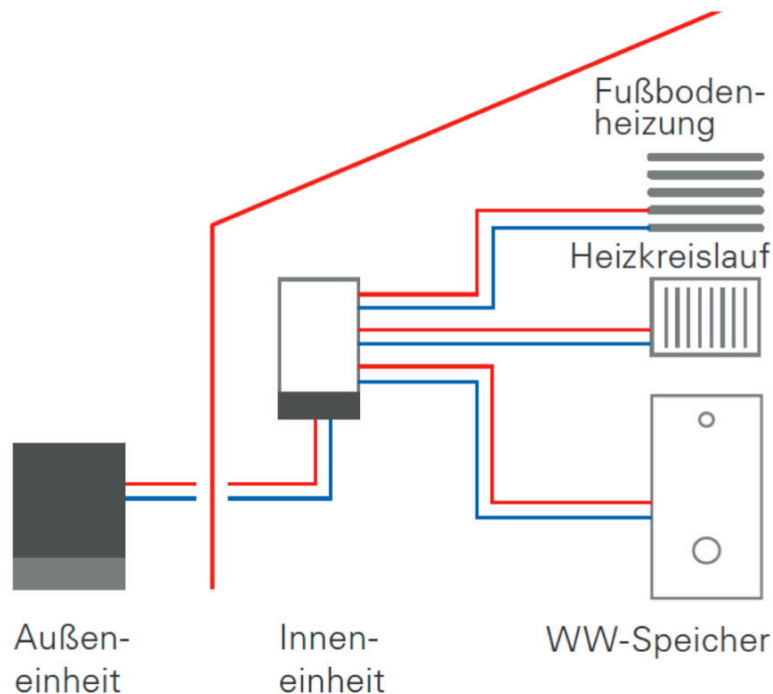
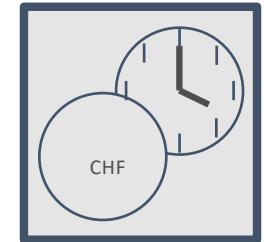
## Neue digitale Funktionen zur Erhöhung der Robustheit

- Der Service Link informiert Sie, wenn etwas schief geht.
- WLAN Inside für den Fernzugriff auf das Gerät.
- Neue Trendfunktionen für bessere Analysemöglichkeiten.



# Motivation: Eine Inneneinheit Ausführung als 2 Kreis

Steigerung der Robustheit  
weniger Montagefehler



## Bis zu 120 min schnellere Installationszeit

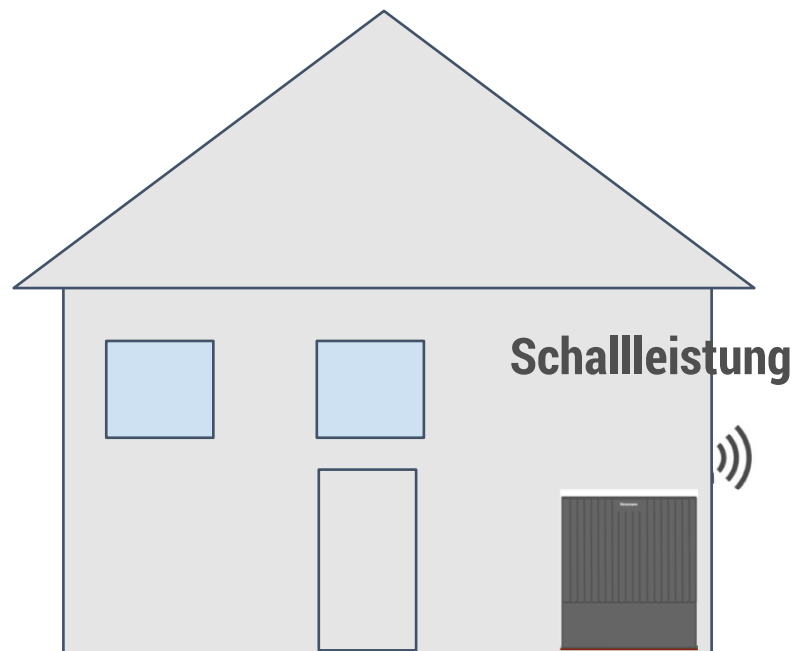
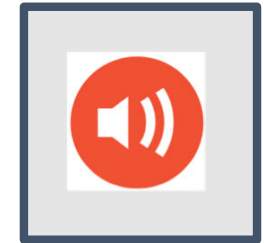
- integrierter Puffertank 17 ltr.
- Version AF integrierter Kondensatwannenheizung

## Schnelle und einfache Inbetriebnahme

- geführte Inbetriebnahme mit Vitoguide
- Sichere Klartext Führung durch das Menue

# Motivation: Thema Schall

Psychoakustik - wir hören, was wir sehen

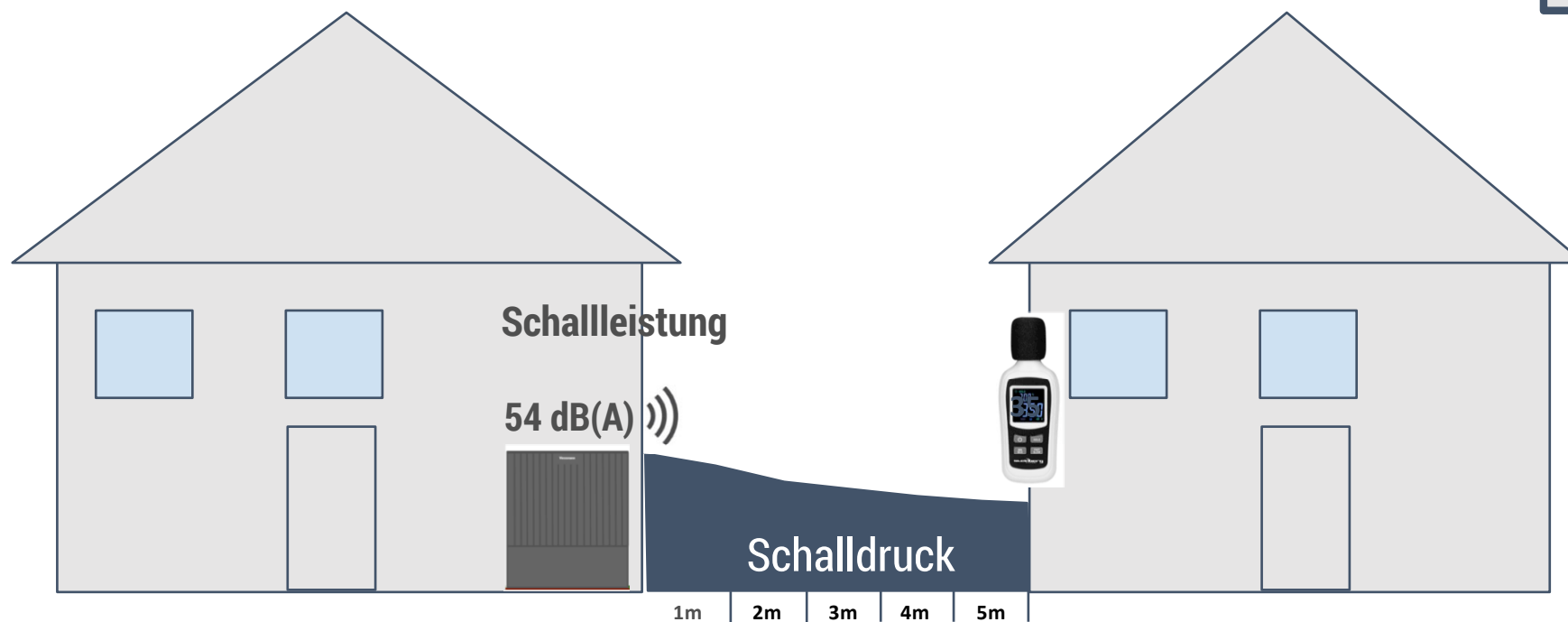
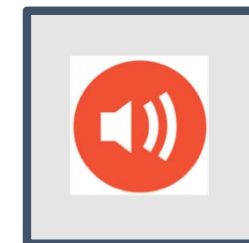


Die Ventilatoren sind unsichtbar  
Damit verringert sich der psychoakustische  
Eindruck von Geräuschen durch drehende  
Rotoren.



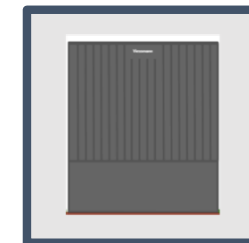
# Motivation: Thema Schall

niedrige Schalleistung: bereits nach 5 m, nur 35 dB(A) Schalldruckpegel



# Motivation: Design

Hochwertiges Design auch in Kombination mit unserem Zubehör



Ausseneinheit der  
Vitocal 25x-A mit  
Design-  
Bodenkonsole



Ausseneinheit der  
Vitocal 25x-A mit  
Bodenkonsole



Ausseneinheit der  
Vitocal 25x-A mit  
mit Design-  
Wandkonsole



Ausseneinheit der  
Vitocal 25x-A mit  
mit Wandkonsole

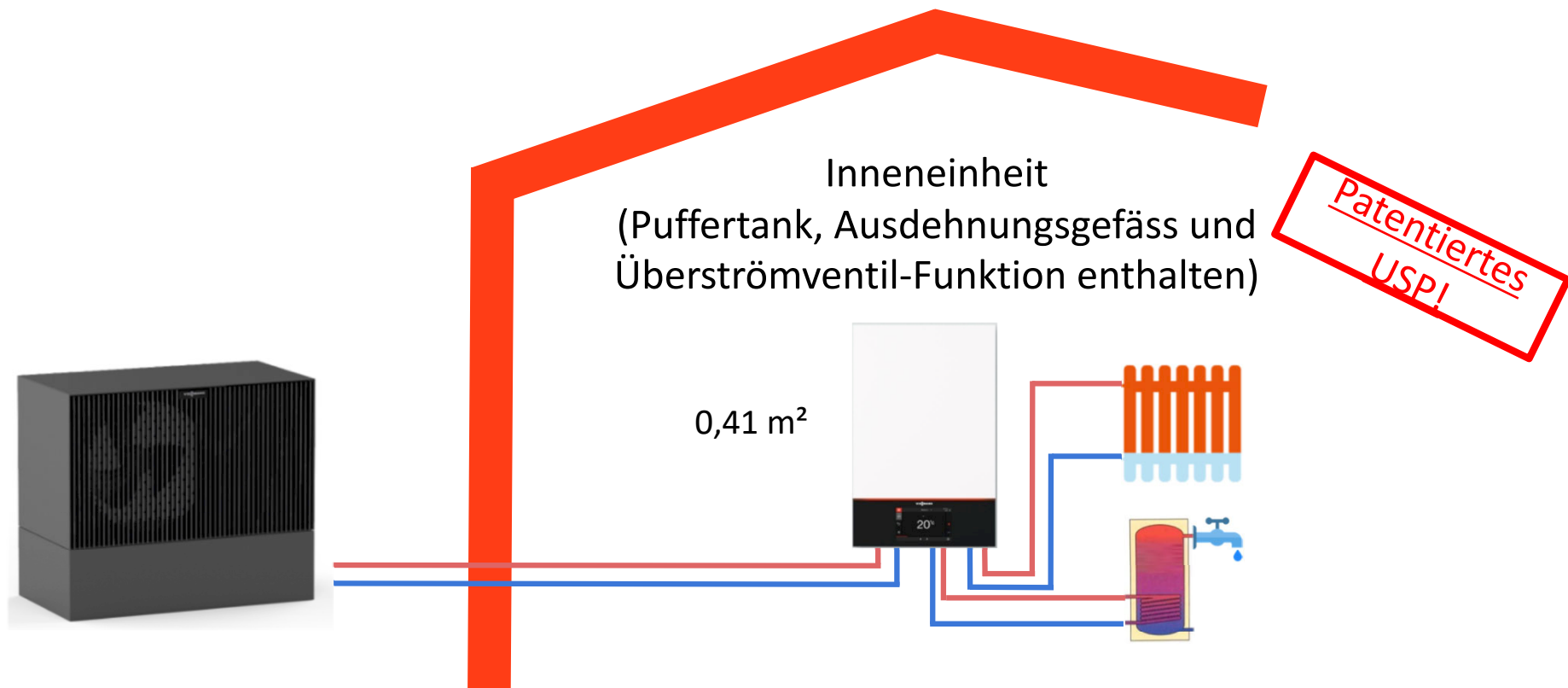
# Vitocal 250-A Ausseneinheit Viessmann in Spreitenbach



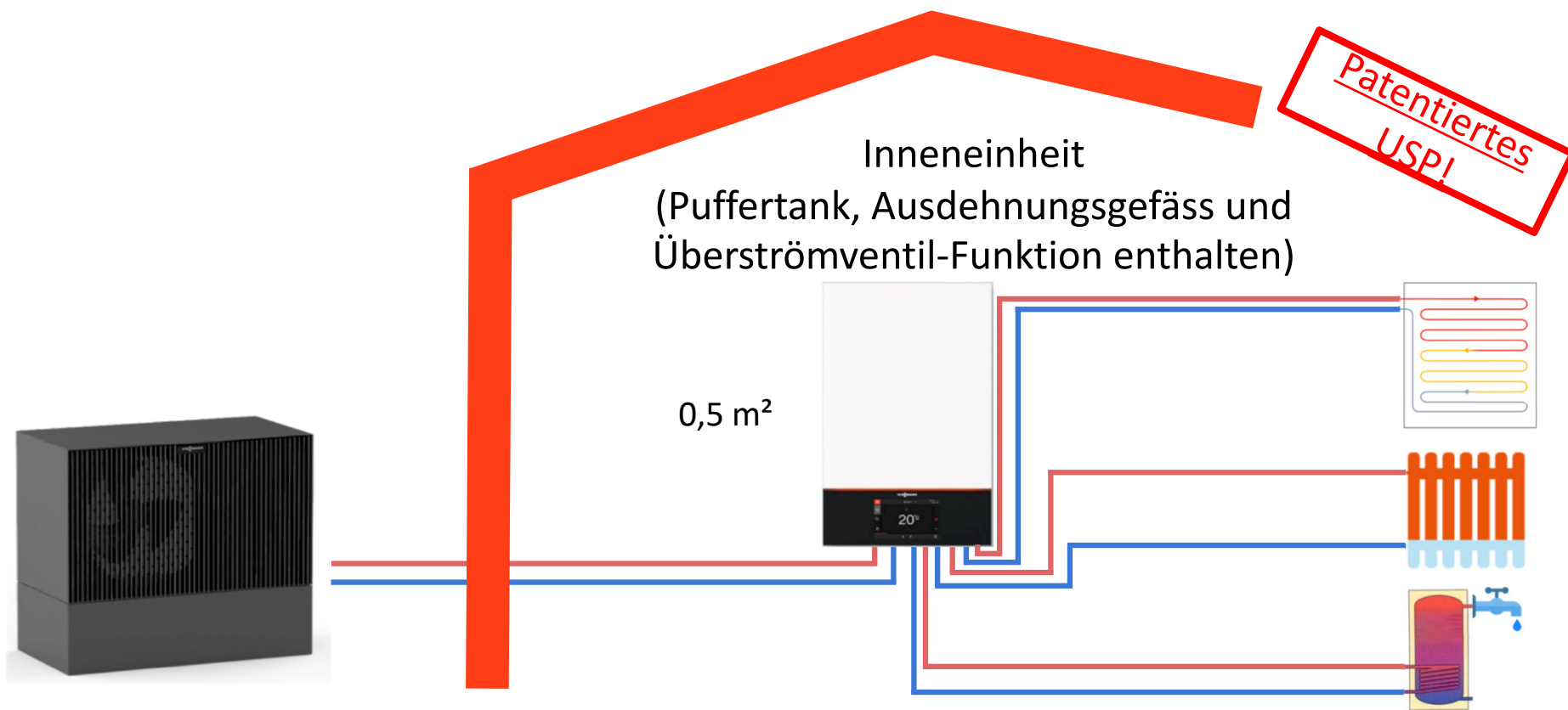
- Dämmung Schall
- Masse vs tiefe Hz
- 221 kg
- Dämmung Wärme
- Psycho Akustik
- keine sichtbaren Ventilatoren
- Vier Schlaufen mit Bajonett Verschluss



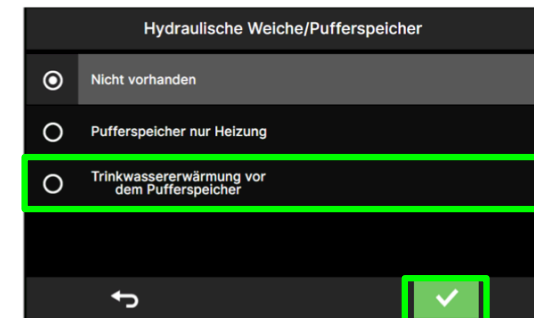
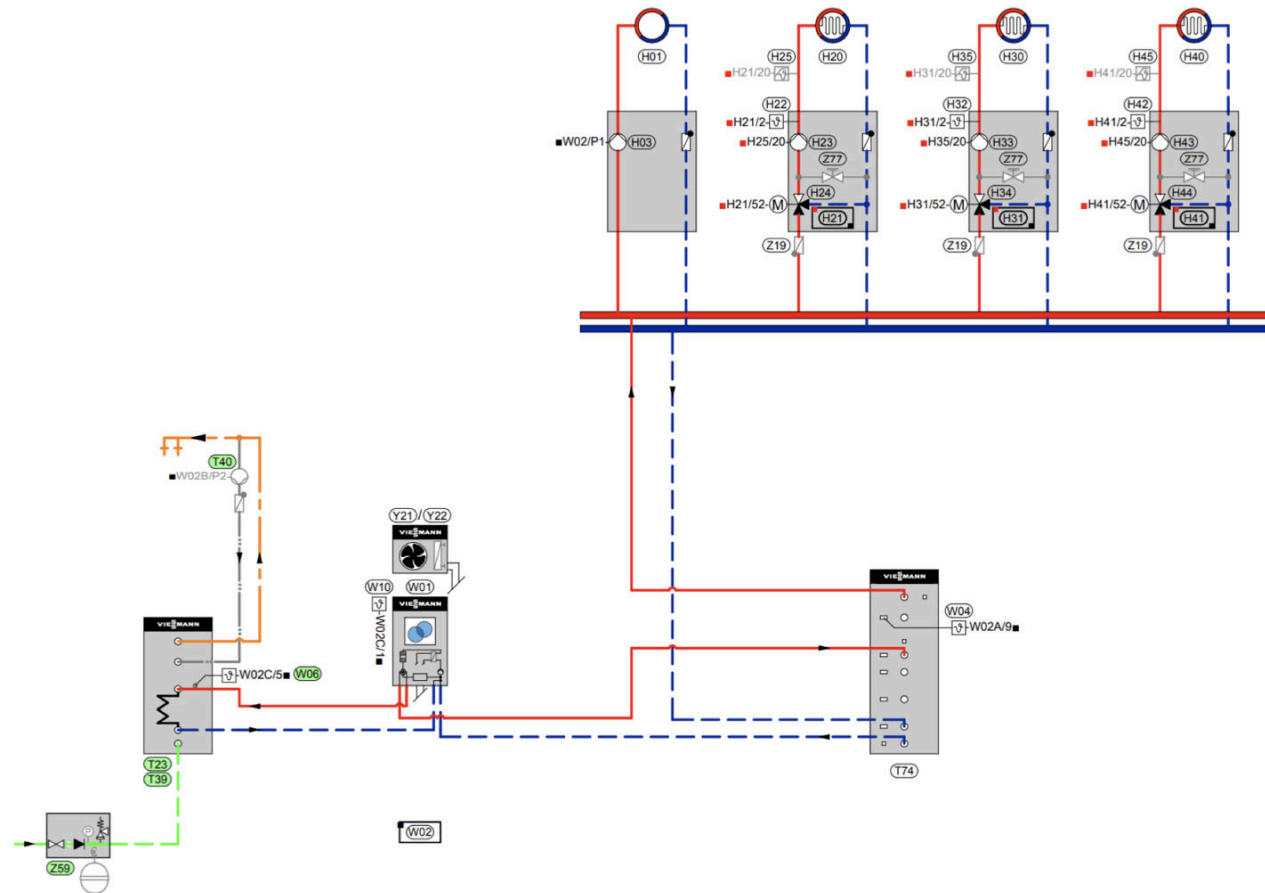
# Vitocal 250-A 1C ein Heizkreis ungemischt



# Vitocal 250-A 2C 2 Heizkreise



# Vitocal 250-A Maximalausführung mit Heizspeicher 4 Heizkreise

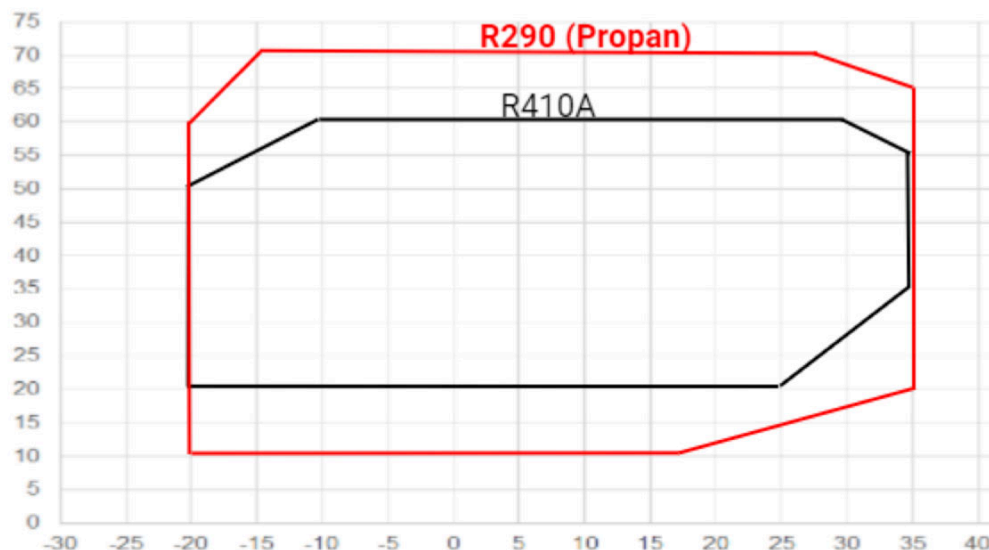


Hinweis:  
 "Pufferspeicher nur Heizung" einstellen, wenn keine TWW-Bereitung konfiguriert ist.  
 "Trinkwarmwassererwärmung vor dem Pufferspeicher" einstellen, wenn TWW-Bereitung über Anschlüsse am Gerät (integriertes 4/3-Wege-Ventil) erfolgt).



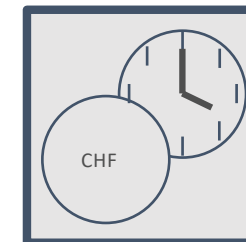
# Motivation: hohe Vorlauftemperaturen

## Bereit für die Modernisierung



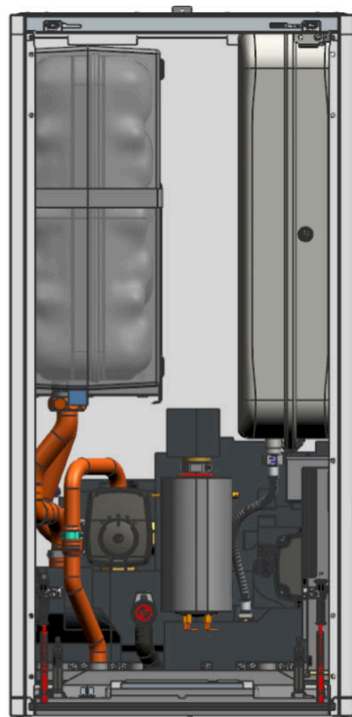
## Neuer Kältemittelkreislauf mit R290-GWP 3

- ermöglicht Verwendung in Kombination mit Heizsystemen, die für 70/55 ° C ausgelegt sind.
- Verwendung vorhandener Warmwasserspeicher mit kleineren Heizflächen
- Hydro AutoControl stellt sicher, dass die Wärmepumpe in jeder Situation über die, für den Abtauzyklus erforderliche Energie, verfügt.
- Stellt sicher, dass die Wärmepumpe in jeder Situation die erforderliche Durchflussrate hat.



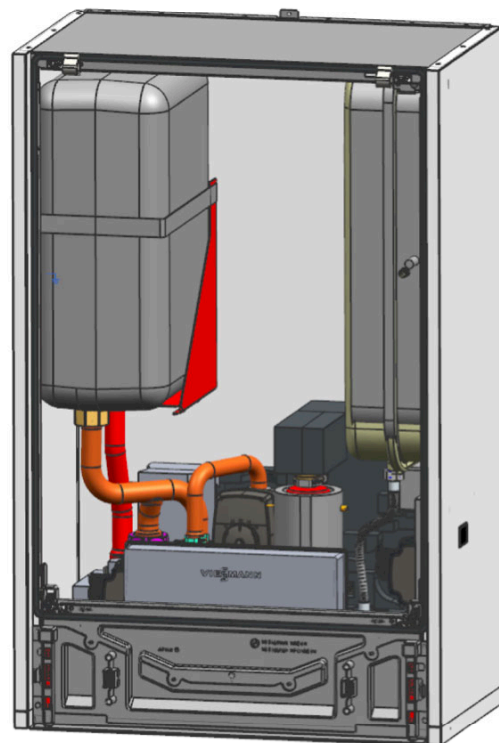
# Vitocal 25x-A IDU Indoor Unit - Inneneinheit

Vitocal 250-A

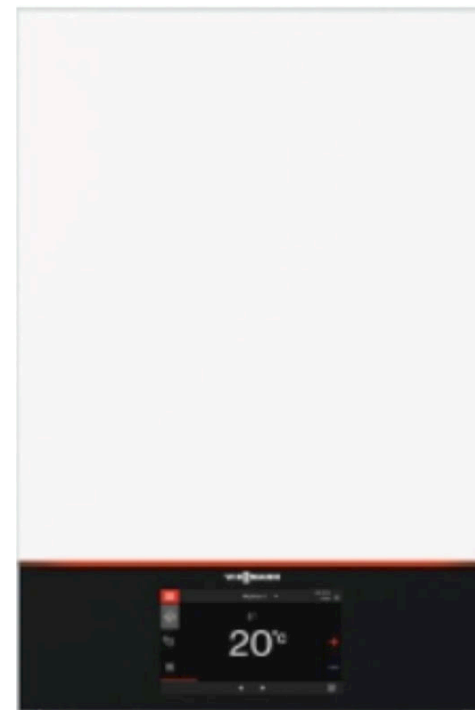


450 mm

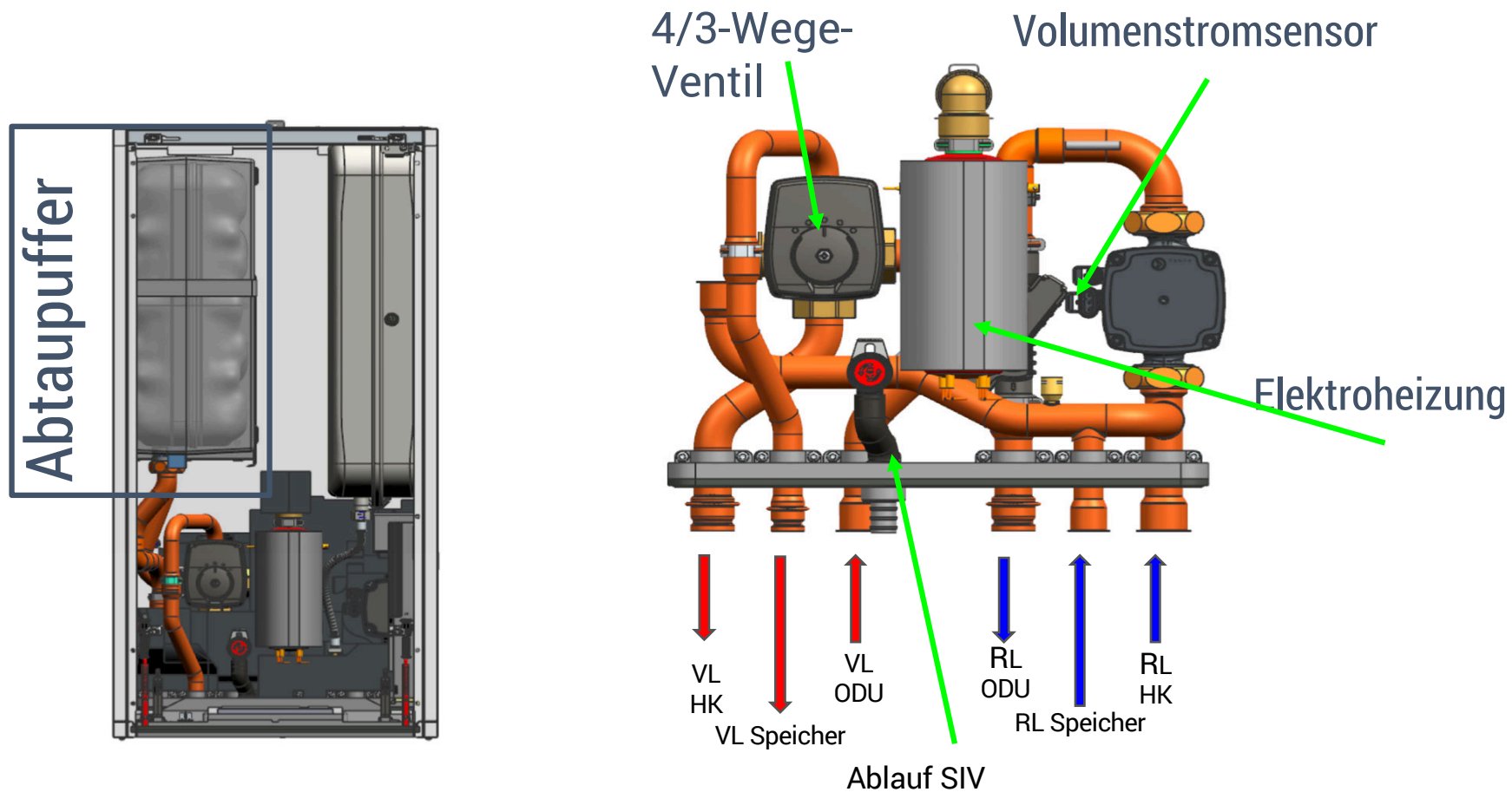
Vitocal 250-A 2C (2 Heizkreise)



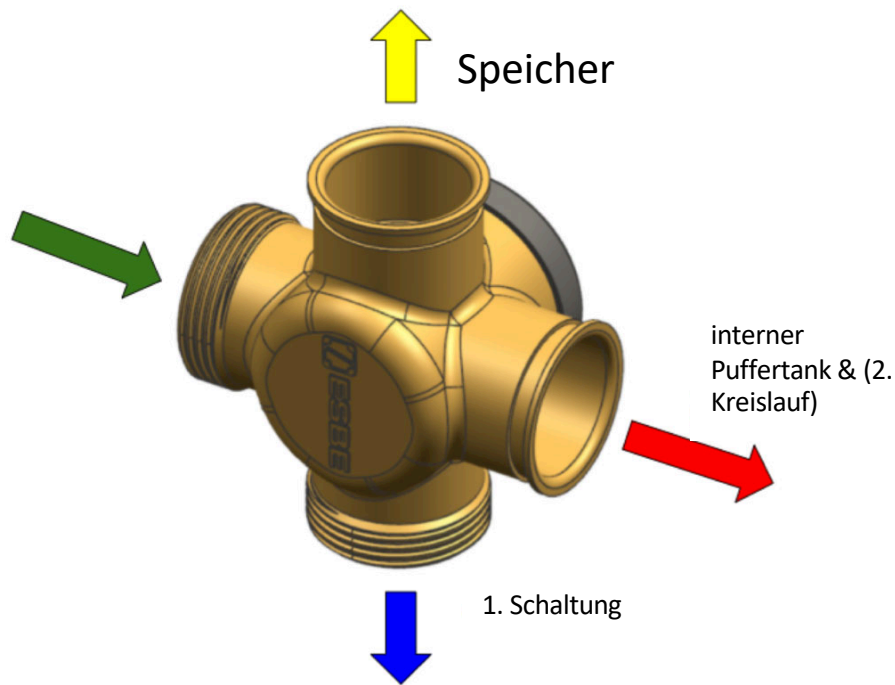
600 mm



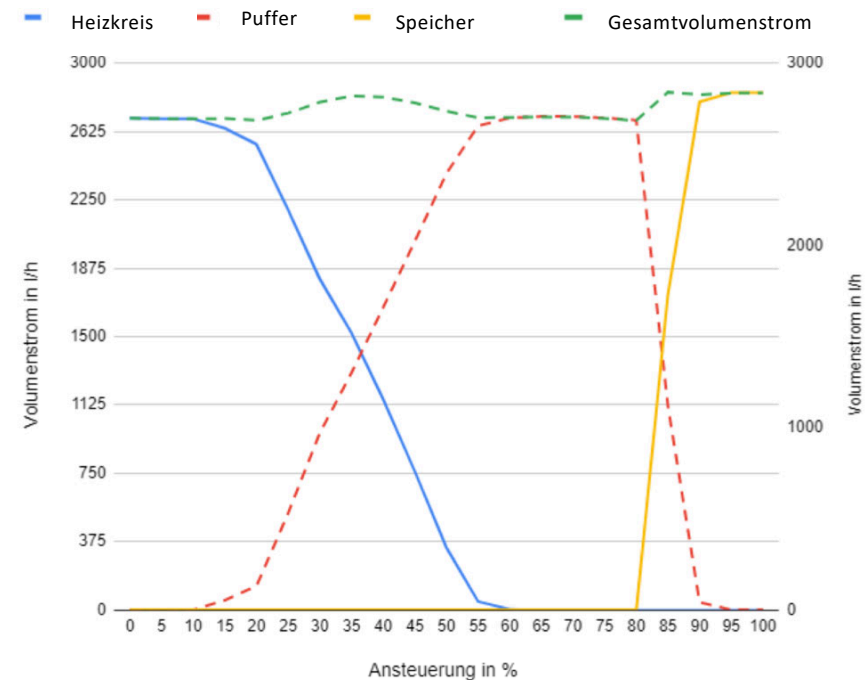
# Vitocal 250-A patentierte Hydraulik



# 4/3 Wegeventil-immer max.Volumenstrom



Mischerkennfeld

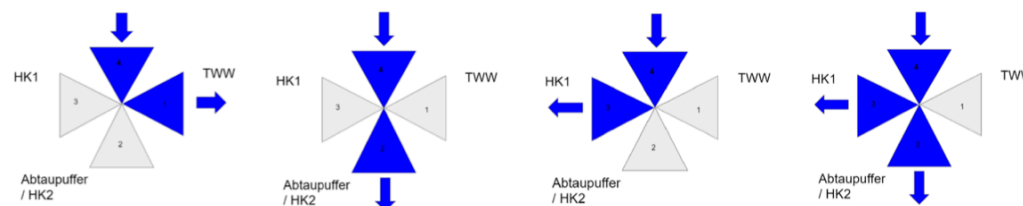
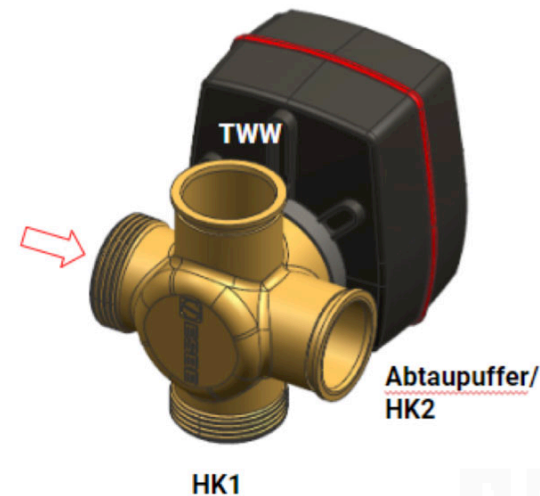


"Misch" -Funktion zwischen 1. und 2. Schaltung / interner Puffer oder  
2.Kreis / interner Puffer und Warmwasserspeicher

# 4/3 Wegeventil Eigenentwicklung

Anforderungen an das 4/3-Wegeventil

- hoher KVS-Wert (> 12)
- keine innere Leckage durch Dichtung
- Mischfunktion
- Robustheit



# Abtauung bei Heizbetrieb oder WWB

## Funktionsbeschreibung:

Kältekreis fordert Abtauung an (AT unter 6°C)

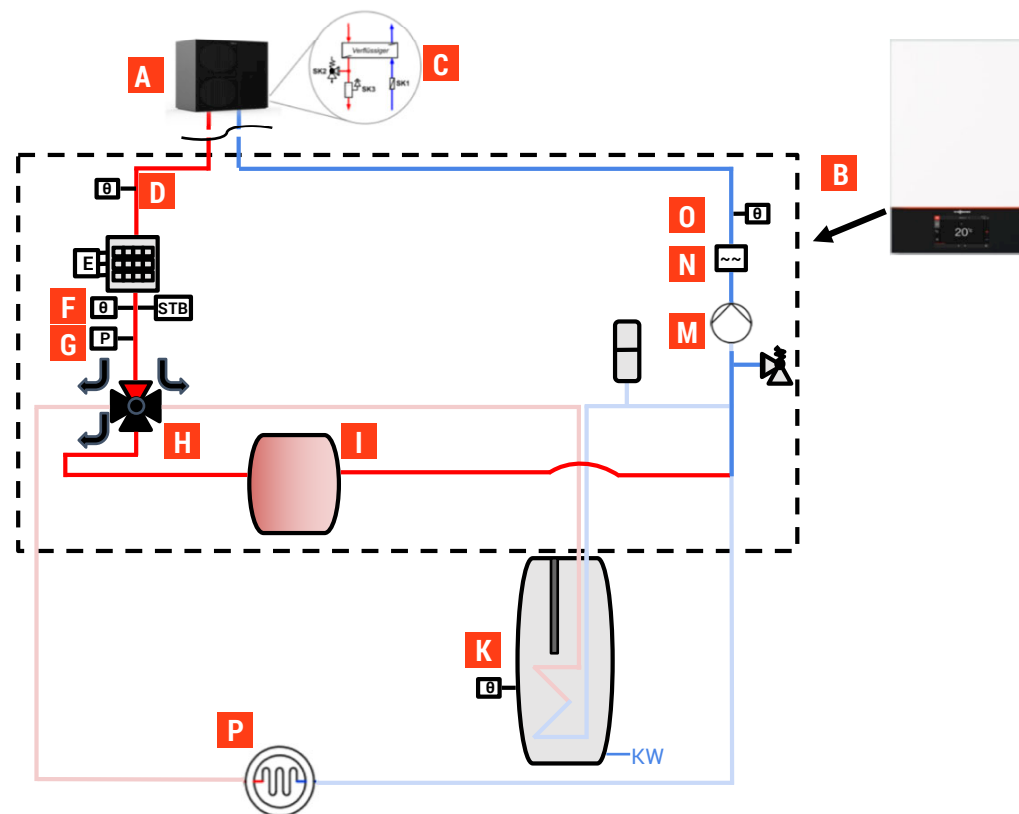
4/3-Wege-Ventil (H) wird auf 100% in Richtung Pufferspeicher (I) gestellt

Aufheizen Abtaupuffer (ca. 3-5 min.) bis Abtautemperatur von +60°C am

Rück.Sensor (O) erreicht ist.

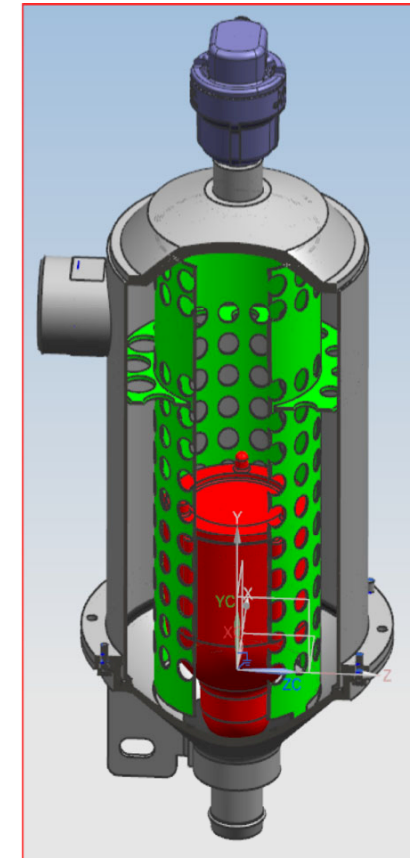
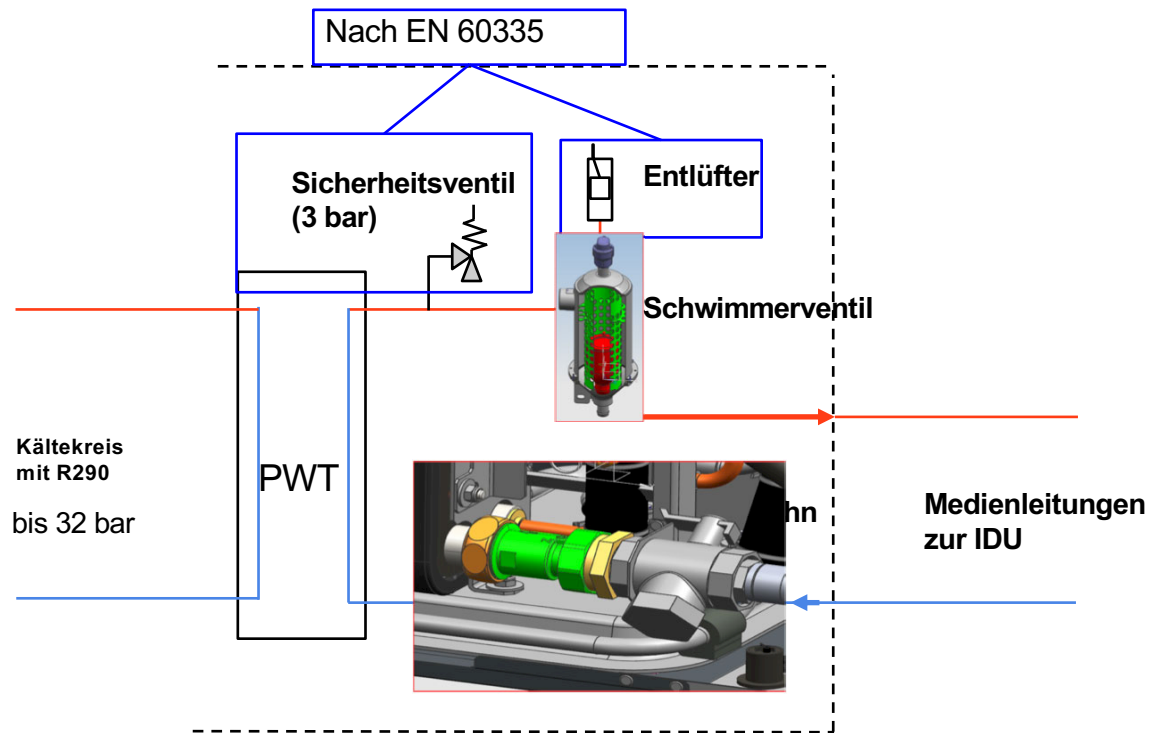
Kältekreis schaltet um auf Abtauung des Verdampfer

- Rück.Sensor (O) unter die kritische Temp. 18°C
- Schaltet 4/3-Wege-Ventil (H) auf HK1 um
- Volumenstromsensor muss min. Volumen (350 l/h) messen.
- Kommt es zum Abbruch wird über den E-Heizer (E) der Abtaupuffer aufgeladen und die Abtauung erneut gestartet.

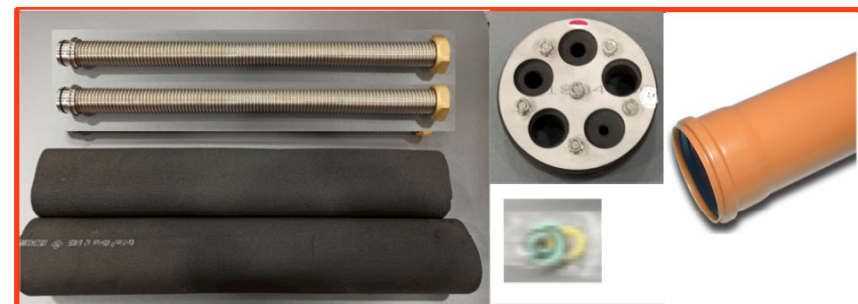
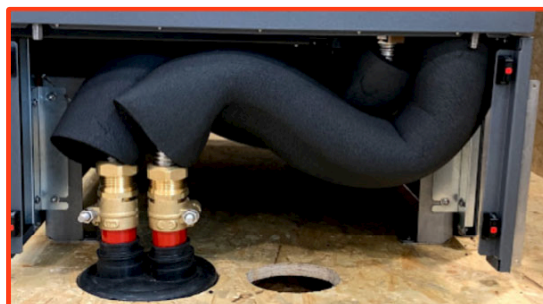
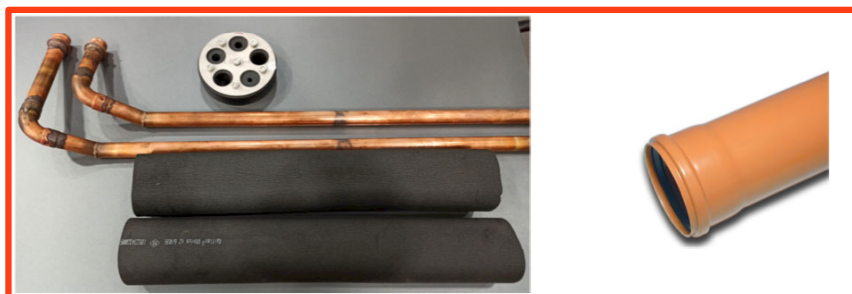


# neue Ausseneinheit R 290 - Propan

- patentierte Sicherheit - einzigartiger Sicherheits Gasabscheider

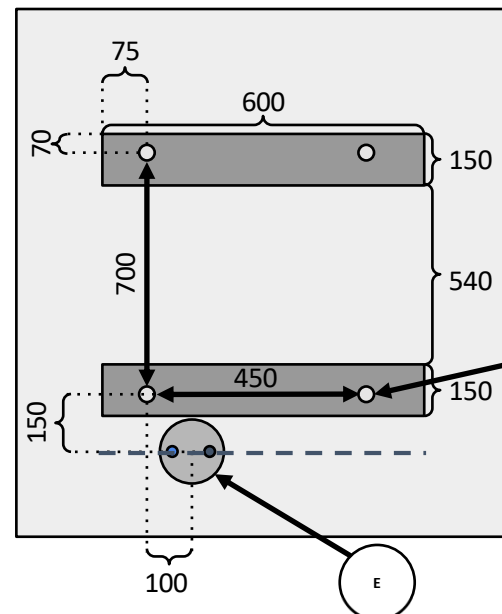


# Anschlusszubehör hydraulisch





# Fundamentplanung Ausseneinheit



Tipp:  
Beton-  
Blockstufen

- A Frostschutz für Fundament (verdichteter Schotter)
- B Fundamentstreifen
- C Kiesbett zum Versickern des Kondenswassers
- D Befestigungspunkte für Konsole: Bodenanker mit Zugkraft von min. 2,5 kN verwenden.
- E Nur bei Leitungsdurchführung unter Erdniveau: Hydraulisches Anschluss-Set (Zubehör)

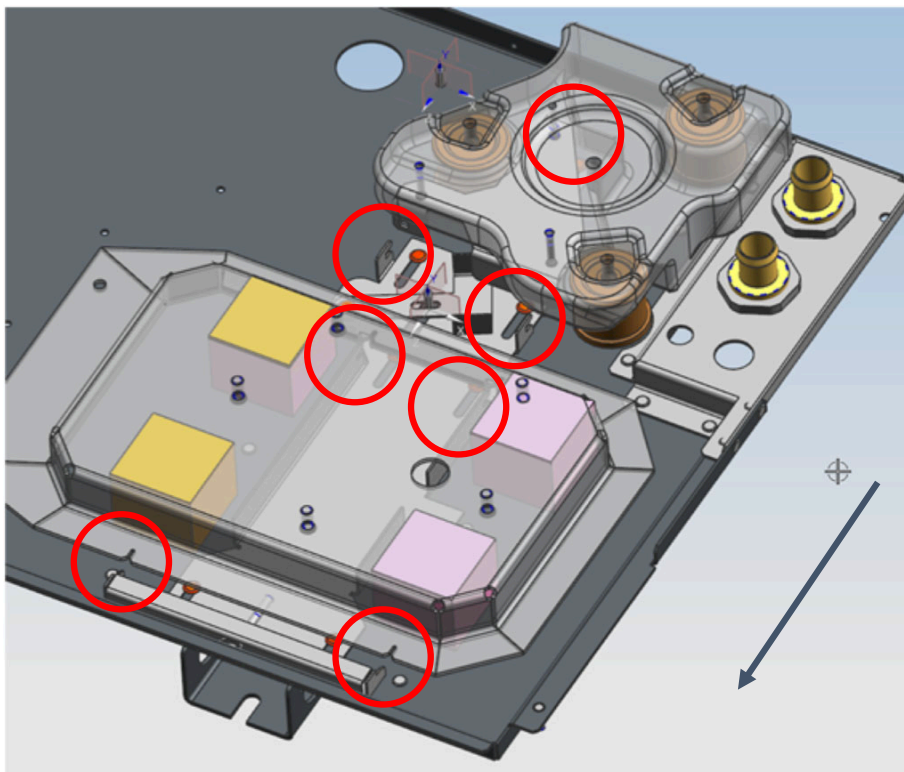
# Transportsicherung



Schraube mit Innensechskant  
zum Betätigen von aussen zum  
Lösen der Transportsicherung



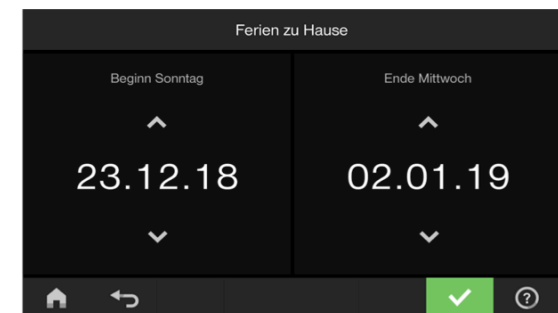
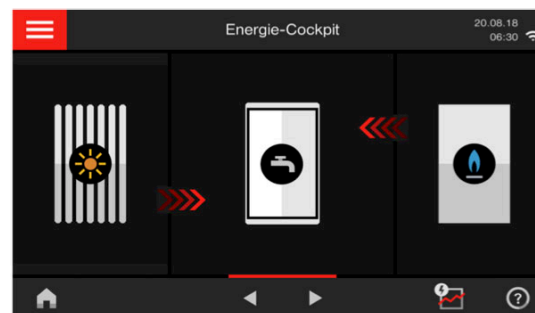
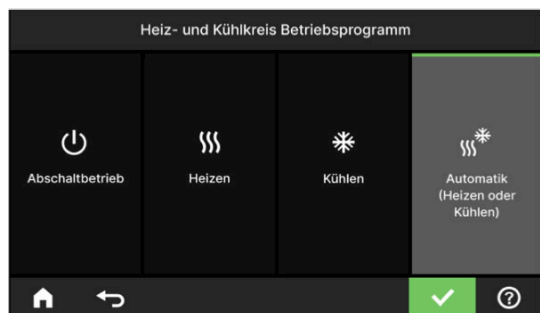
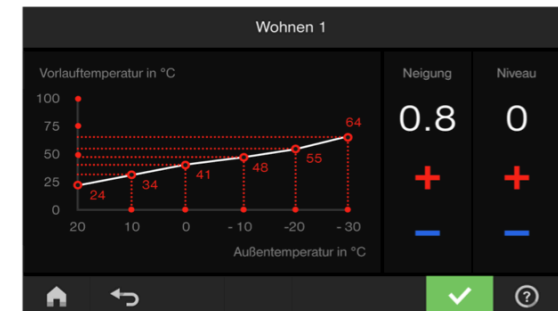
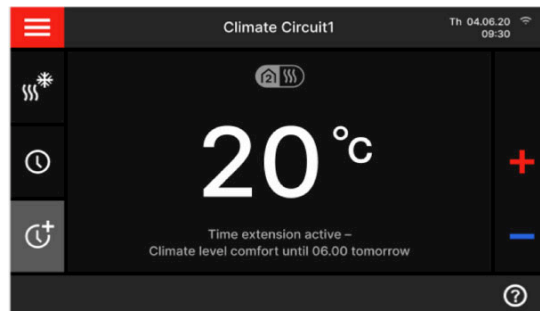
# Transportsicherung



Durch Drehen der Schraube wird die Transportsicherung in Art eines Schlittens verschoben und gibt die fixierten Komponenten frei

Schieberichtung Transportsicherung

# Display Portfolio - Ansichten

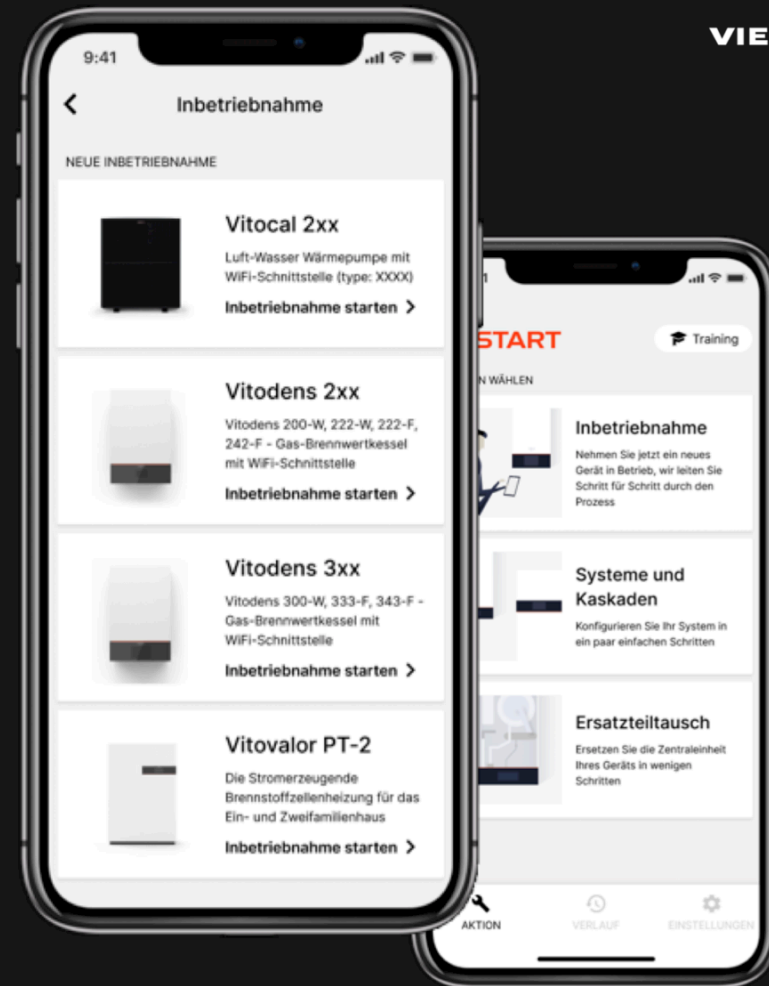


Inbetriebnahme einer Wärmepumpe  
Vitocal 25x-A:  
mittels Bedienteil oder Softwaretool

The screenshot shows the Viessmann mobile application interface for 'Hydraulikkreis 1'. The main display shows a room temperature setpoint of 20°C. A sidebar on the left contains icons for a menu, a radiator, a clock, and a refresh button. A bottom navigation bar has a blue circle under the 'Inbetriebnahme' (Commissioning) tab. The 'Inbetriebnahme' menu is open, showing options for language (Deutsch), and commissioning methods: 'Mit Bedienteil' and 'Mit Softwaretool', both with blue circles and right-pointing arrows.

# IBN wie Vitodens

Inbetriebnahme einer  
Wärmepumpe Vitocal



VISSMANN

© Viessmann  
Group

## Inbetriebnahme abschliessen

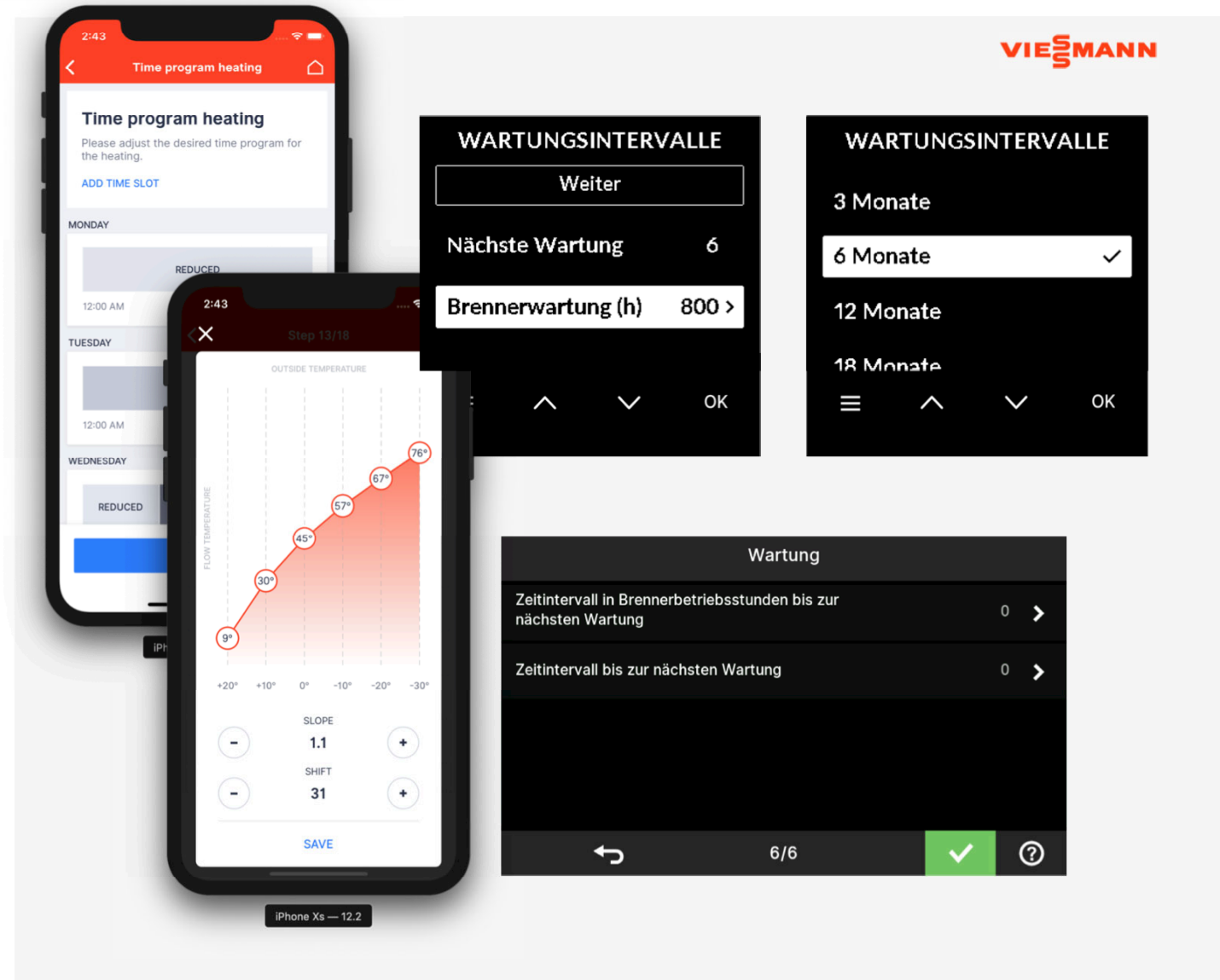
Validierung und Konfiguration von Wartungsintervallen.

komfortable Einrichtung von Zeitprogrammen für Heizkreise, WW & Zirkulationspumpe

Heizkurve

Maximale Heizleistung

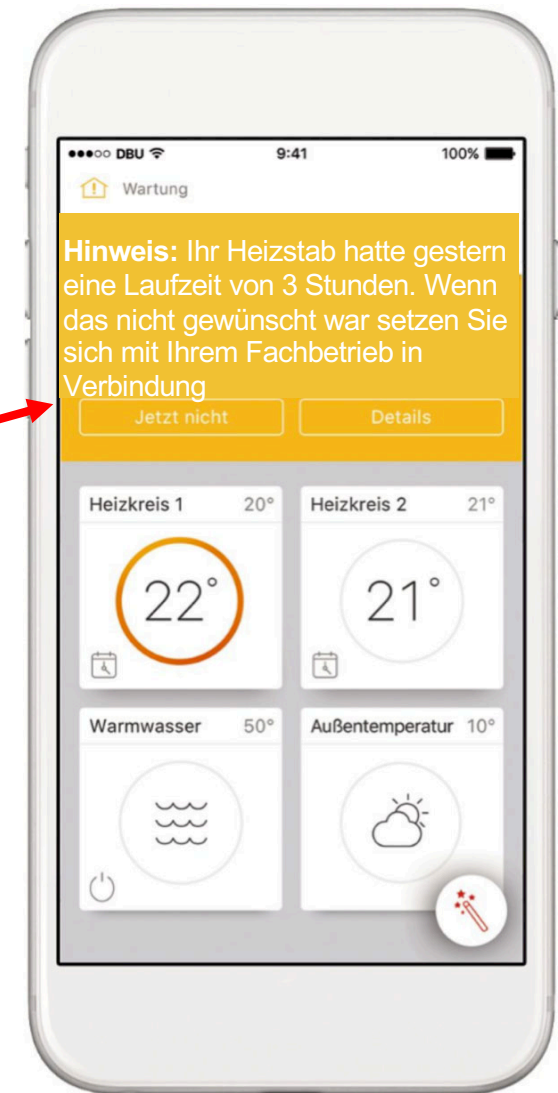
Wartungsintervalle



# ViCare - die Enduser App

## Neuheit für Wärmepumpen

- neue Funktionen Wärmepumpen in Vicare
  - Kältekreis Informationen
  - Heizstab- Management
  - zur Vermeidung unnötig hoher Stromkosten wird ein Hinweis geschaltet
    - bei Überschreiten eines Schwellwertes : Erscheinen eines Hinweises





# Unsere Agenda

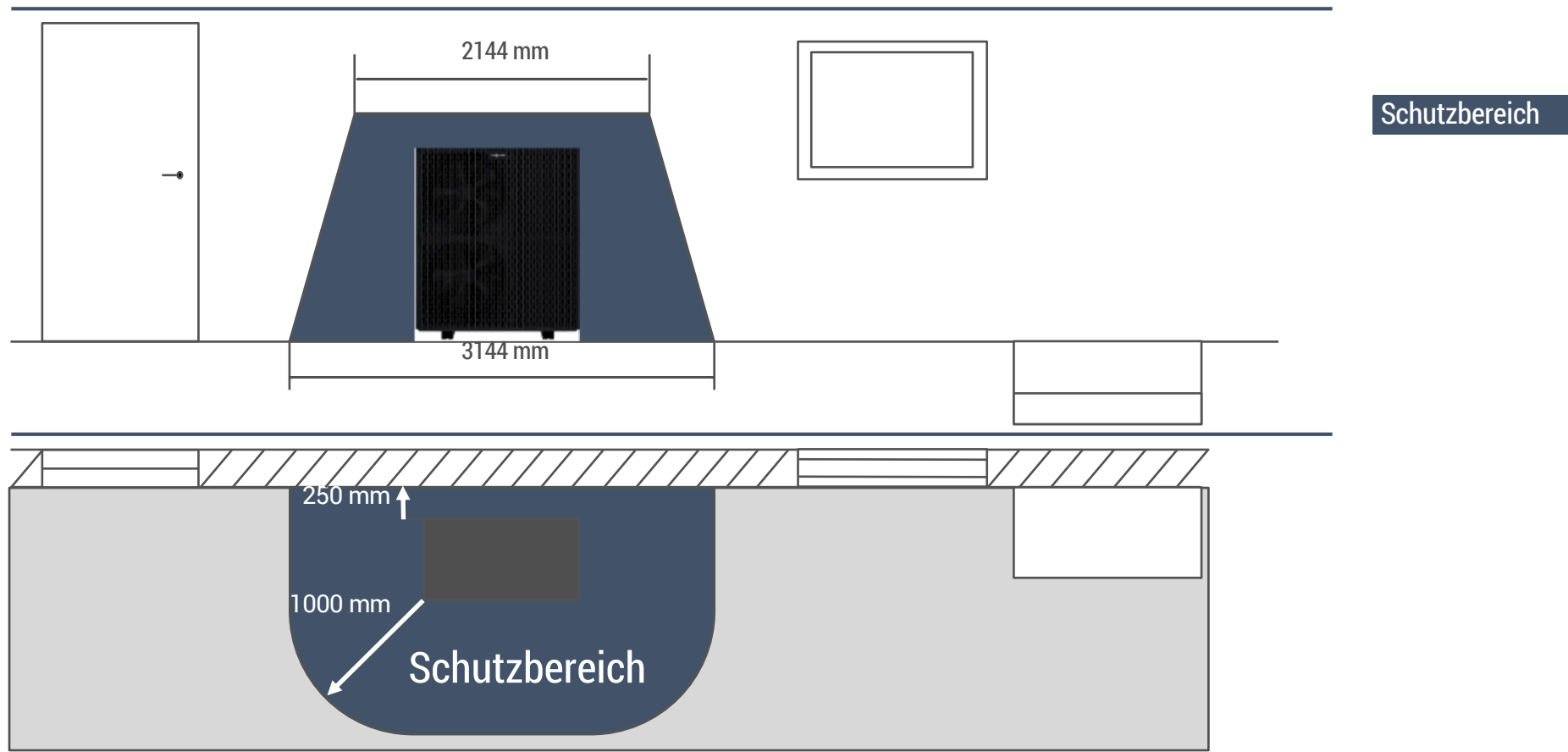


1. Produktportfolio 25x - A Viessmann (Schweiz) AG
2. Vitocal 250 - A und 252 - A die ideale Wärmepumpe zur Sanierung
3. Planungshinweise

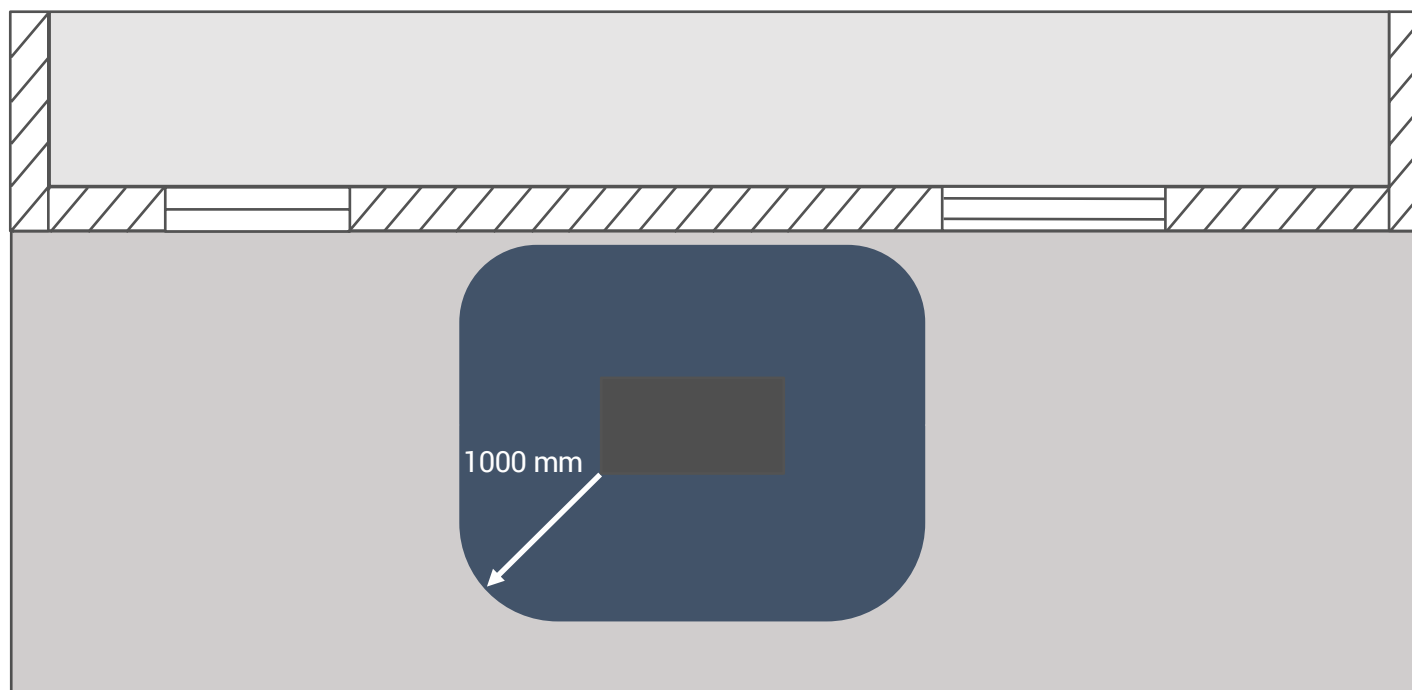
# Schutzbereich



# Schutzbereich (An einer Hauswand)



# Schutzbereich (Freie Aufstellung)



Schutzbereich



*wir bedanken uns ganz herzlich  
für Ihre Aufmerksamkeit*