
HAUS & ENERGIE

20. APRIL / 21. APRIL 2023, PFÄFFIKON

Förderprogramme im Gebäudebereich

Simon Kümin, Projektleiter Energie, Energiefachstelle Kanton Schwyz

THEMENÜBERSICHT

- Das Gebäudeprogramm des Kantons Schwyz
- Welches ist das «richtige» Heizsystem ?
- Wirtschaftlichkeit Heizungsersatz
- Vorgehen beim Heizungsersatz
- Zusammenfassung

DAS GEBÄUDEPROGRAMM DES KANTONS SCHWYZ

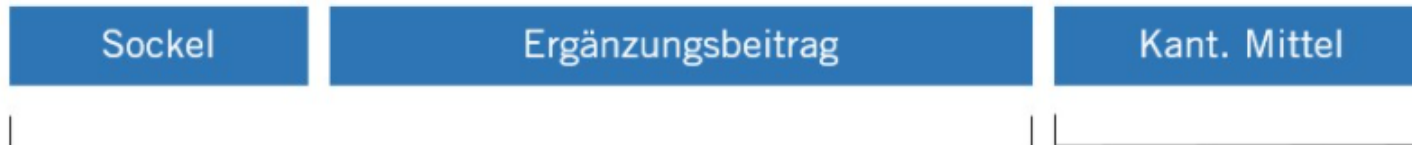
DAS GEBÄUDEPROGRAMM DES KANTONS SCHWYZ

**Gefördert werden Gebäudehülle und erneuerbare
Wärmeerzeugung**

Massnahmen



Finanzierung



Mittel aus der CO₂-Abgabe für das Gebäudeprogramm

Kantonale Mittel
50% des
Ergänzungsbeitrages

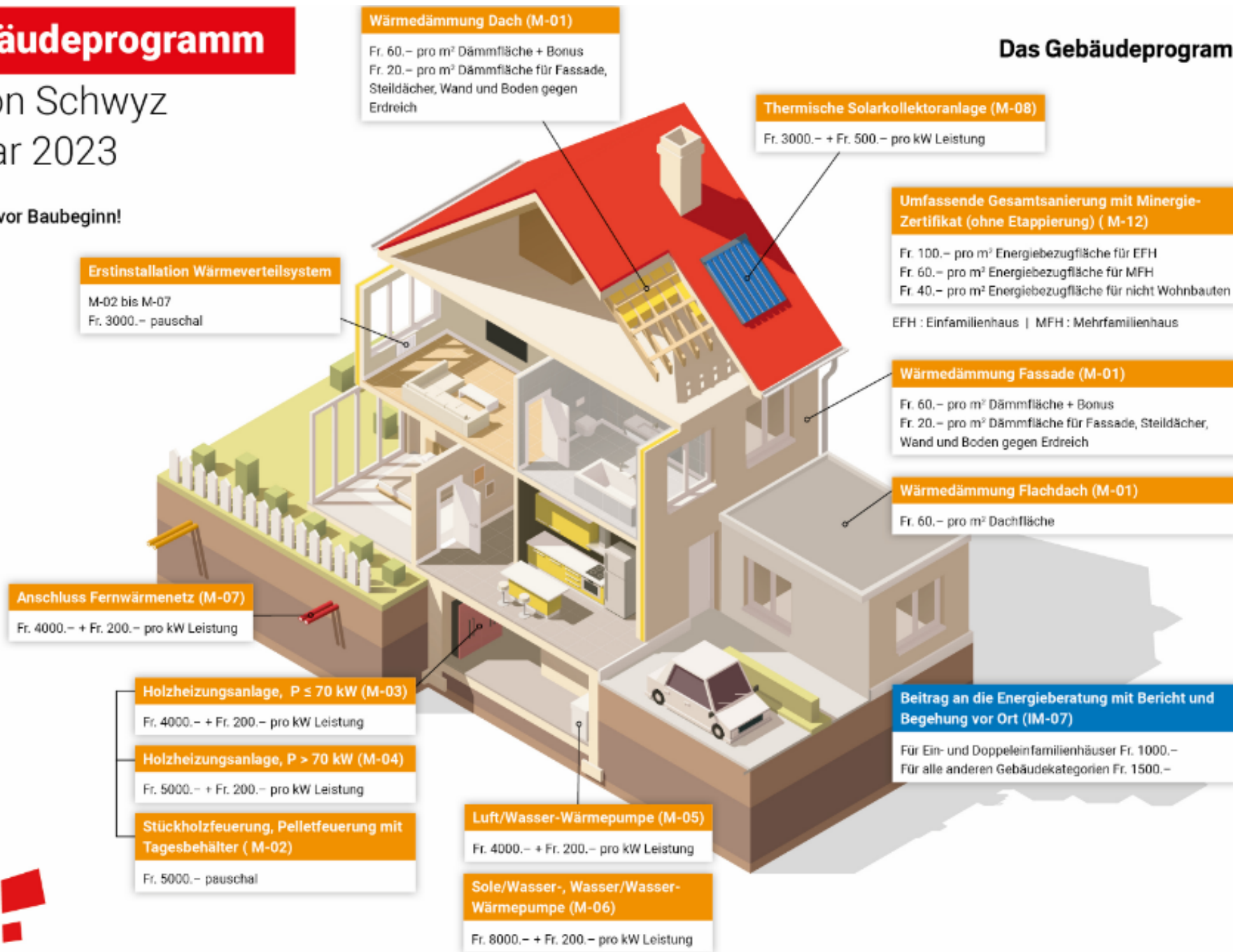


Das Gebäudeprogramm

im Kanton Schwyz
ab Januar 2023

Gesuchseingang vor Baubeginn!

Das Gebäudeprogramm



DAS GEBÄUDEPROGRAMM DES KANTONS SCHWYZ

Wärmedämmung Dach (M-01)

Fr. 60.– pro m² Dämmfläche + Bonus
Fr. 20.– pro m² Dämmfläche für Fassade,
Steildächer, Wand und Boden gegen
Erdreich

Stückholzfeuerung, Pelletfeuerung mit Tagesbehälter (M-02)

Fr. 5000.– pauschal

Holzheizungsanlage, $P \leq 70$ kW (M-03)

Fr. 4000.– + Fr. 200.– pro kW Leistung

Holzheizungsanlage, $P > 70$ kW (M-04)

Fr. 5000.– + Fr. 200.– pro kW Leistung

Luft/Wasser-Wärmepumpe (M-05)

Fr. 4000.– + Fr. 200.– pro kW Leistung

Sole/Wasser-, Wasser/Wasser- Wärmepumpe (M-06)

Fr. 8000.– + Fr. 200.– pro kW Leistung

Anschluss Fernwärmenetz (M-07)

Fr. 4000.– + Fr. 200.– pro kW Leistung

Thermische Solarkollektoranlage (M-08)

Fr. 3000.– + Fr. 500.– pro kW Leistung

DAS GEBÄUDEPROGRAMM DES KANTONS SCHWYZ

Willkommen auf dem Web-Portal des Kantons Schwyz

Sie sind auf dem Gesuchportal des Gebäudeprogramms von Bund und Kanton Schwyz. Gesuche können ab sofort wieder eingereicht werden.

Im Bereich der Wärmedämmung gibt es unterschiedliche Förderbeiträge für ein Flachdach und die restlichen Bauteile.

Der Beitrag beim Flachdach beträgt Fr. 60.- pro m², bei den restlichen Bauteilen Fr. 80.- pro m².

Das Gesuchsformular ist am Schluss schriftlich in Papierform einzureichen. Die Postadresse finden Sie auf dem ausgedruckten Gesuchsformular.

Bitte beachten Sie die neuen Postadressen der Prüstellen.

Alle anderen Gesuchsbeilagen sind möglichst elektronisch einzureichen. Die Beilagen können im Portal als PDF oder JPG Dateien hochgeladen werden.

Leider ist auf Grund der vielen Anträge für die Gesuchsabwicklung mit einer gewissen Wartezeit zu rechnen.

Weitere Informationen zu den Fördermassnahmen des Kantons Schwyz finden Sie auf folgender Seite:

www.energie.sz.ch/förderprogramm

[Videoanleitung](#)

Sie haben bereits ein Benutzerkonto?

ZUR ANMELDUNG

Sie sind noch nicht für den Gesuchstellungsprozess registriert?

NEUES BENUTZERKONTO ERSTELLEN

<https://portal.dasgebaeudeprogramm.ch/sz>

IMPULSBERATUNG ERNEUERBAR HEIZEN

erneuerbarheizen



Ihre neue Heizung mit **erneuerbarer Energie.**

Erhalten Sie mehr Informationen für Ihre Immobilie:



Einfamilienhaus oder
Mehrfamilienhaus ≤ 6 Wohneinheiten



Mehrfamilienhaus > 6 Wohneinheiten
oder Stockwerkeigentum

<https://erneuerbarheizen.ch/impulsberatung/>

WELCHES IST DAS «RICHTIGE» HEIZSYSTEM



WELCHES IST DAS «RICHTIGE» HEIZSYSTEM

Technische Aspekte

- Heizleistung
- Platzbedarf
- Nutzbarkeit Untergrund
- Versorgungssicherheit

Rechtliche Aspekte

- Energievorschriften
- Bauvorschriften (Gemeinde)
nachbarrechtliche Fragen



Wirtschaftliche Aspekte

- Investitionskosten
- Betriebs- und Energiekosten
- Förderbeiträge, steuerliche Aspekte
- Lebensdauer des Gebäudes

Umweltaspekte

- CO₂-Ausstoss
- Schadstoffe
- Lärm



WIRTSCHAFTLICHKEIT HEIZUNGSERSATZ



WIRTSCHAFTLICHKEIT HEIZUNGSERSATZ

Rechenmodell

Kapitalkosten

- Amortisation über Lebensdauer
- Zinsen

+

Betrieb

- Service, Unterhalt
- Eigene Aufwendungen

Energie

- Energie
- Zuschläge (CO₂-Abgabe)

=

Wärmegestehungskosten

WIRTSCHAFTLICHKEIT HEIZUNGSERSATZ



<https://www.heizoel24.ch/heizoelpreise>
(21.04.2023)

Erdgaspreis Höfner Gas
(EW Höfe AG ab 1.4.23)

Total
Rp./kWh
16,21

https://www.ewh.ch/hubfs/media/PDF-Dokumente/Energie/Preisbl%C3%A4tter%20Gas/Preisliste_EWH_A5_Gas_2023-04.pdf

Höfner Strom CH
(EW Höfe AG ab 1.1.23)

Total
Rp./kWh
27,65
19,79

60% HT / 40% NT)
-> 24.5 Rp/kWh

<https://www.ewh.ch/hubfs/media/PDF-Dokumente/Energie/Produktblatt%202023/ewh-Produktblatt-Strom-2023-04.pdf>

Holzpellets Schweizer Holz



CHF 528.00
statt CHF 578.00

Pro Tonne, inkl. MWST und Lieferung.
CHF 490.25 exkl. MWST

<https://my.energie360.ch/de/pellets/shop/#/product-choice>
(21.04.2023 – 1 Tonne)

Nadelholz 150-160.- /Ster -> Ster= Raummeter -
> 1m³ geschichteter Holzscheite

<https://www.sbv-usp.ch/de/preise/direktvermarktung/brennholz>

Fernwärme Energie Ausserschwyz
14.1 Rp/kWh



WIRTSCHAFTLICHKEIT HEIZUNGSERSATZ



Beispiel Einfamilienhaus

- Energieverbrauch
inkl. Warmwasser 1400 Liter/a
- Heizleistungsbedarf ca. 5 kW

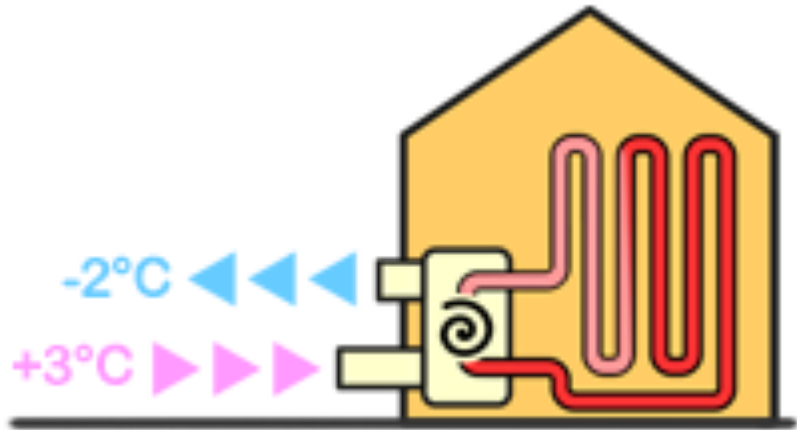
WIRTSCHAFTLICHKEIT HEIZUNGSERSATZ

Ölheizung

Investition (Kessel+Arbeit)	20'000 Fr.
– Amortisation	1'000 Fr./a
– Zinsen (2%)	400 Fr./a
	1'400 Fr./a
Betrieb	
– Serviceabonnement	250 Fr./a
– Kaminfeger	400 Fr./a
– Tankrevision	200 Fr./a
	850 Fr./a
Energie	
– Heizöl (1'400 Liter)	1'470 Fr./a
– CO ₂ -Abgabe	445 Fr./a
	1'918 Fr./a
Wärmekosten	4'168 Fr./a

31.80 CHF pro 100 Liter exkl. MWST

WIRTSCHAFTLICHKEIT HEIZUNGSERSATZ



Beispiel Wärmepumpe

Berechnungsgrundlagen:

- Kein (oder geringer) Serviceaufwand
- Höhere Investitionskosten

WIRTSCHAFTLICHKEIT HEIZUNGSERSATZ

Ölheizung

Investition (Kessel+Arbeit)	20'000 Fr.
– Amortisation	1'000 Fr./a
– Zinsen (2%)	400 Fr./a
	1'400 Fr./a
Betrieb	
– Serviceabonnement	250 Fr./a
– Kaminfeger	400 Fr./a
– Tankrevision	200 Fr./a
	850 Fr./a
Energie	
– Heizöl (1'400 Liter)	1'470 Fr./a
– CO ₂ -Abgabe	445 Fr./a
	1'918 Fr./a
Wärmekosten	4'168 Fr./a

Wärmepumpe Luft/Wasser

Investition	35'000 Fr.
– Amortisation	1'750 Fr./a
– Zinsen (2%)	700 Fr./a
	2'450 Fr./a
Betrieb	
– Service	0 Fr./a
	0 Fr./a
Energie	
– Strom (3'600 kWh)	
24.5 Rp./kWh	882 Fr./a
	882 Fr./a
Wärmekosten	3'332 Fr./a

WIRTSCHAFTLICHKEIT HEIZUNGSERSATZ

Ölheizung

Investition (Kessel+Arbeit)	20'000 Fr.
– Amortisation	1'000 Fr./a
– Zinsen (2%)	400 Fr./a
	1'400 Fr./a
Betrieb	
– Serviceabonnement	250 Fr./a
– Kaminfeger	400 Fr./a
– Tankrevisoren	200 Fr./a
	850 Fr./a
Energie	
– Heizöl (11'400 Liter)	1'470 Fr./a
– CO ₂ -Abgabe	445 Fr./a
	1'918 Fr./a
Wärmekosten	4'168 Fr./a

Wärmepumpe Luft/Wasser

Investition	35'000 Fr.
– Amortisation	1'750 Fr./a
– Zinsen (2%)	700 Fr./a
	2'450 Fr./a
Betrieb	
– Service	0 Fr./a
	0 Fr./a
Energie	
– Strom (3'600 kWh)	882 Fr./a
24.5 Rp./kWh	882 Fr./a
Wärmekosten	3'332 Fr./a

Nicht berücksichtigt sind Förderbeiträge aus dem Gebäudeprogramm



WIRTSCHAFTLICHKEIT HEIZUNGSERSATZ

Ölheizung

Investition (Kessel+Arbeit)	20'000 Fr.
– Amortisation	1'000 Fr./a
– Zinsen (2%)	400 Fr./a
	1'400 Fr./a
Betrieb	
– Serviceabonnemen	250 Fr./a
– Kaminfeger	400 Fr./a
– Tankrevision	200 Fr./a
	850 Fr./a
Energie	
– Heizöl (1'400 Liter)	1'470 Fr./a
– CO ₂ -Abgabe	445 Fr./a
	1'918 Fr./a
Wärmekosten	4'168 Fr./a

Wärmepumpe Luft/Wasser

Investition	35'000 Fr.
– Amortisation	1'750 Fr./a
– Zinsen (2%)	700 Fr./a
	2'450 Fr./a
Betrieb	
– Service	0 Fr./a
Energie	
– Strom (3'600 kWh)	882 Fr./a
24.5 Rp./kWh	882 Fr./a
Förderbeitrag	
– Über «20 Jahre»	- 250 Fr./a
Wärmekosten	3'082 Fr./a

Pauschale 4'000.-
 +
 200.-/kW
 =
 5'000 CHF



WIRTSCHAFTLICHKEIT HEIZUNGSERSATZ

Heizkostenrechner

auf <https://erneuerbarheizen.ch/heizkostenrechner/>

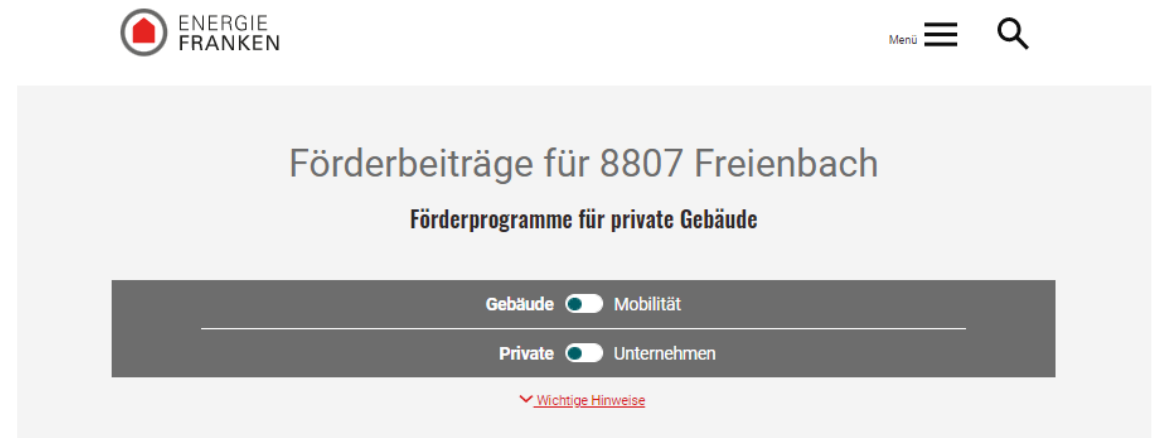
- Eingabedaten Energieverbrauch
 Standortkanton
- Anpassungsmögl. Investitionskosten
 Energiepreise
- Berechnung Jahreskosten
 CO₂-Austoss

Berechnung von Durchschnittswerten !

VORGEHEN BEIM HEIZUNGSERSATZ

Alternativen rechtzeitig prüfen

- Impulsberatung:
«Welche Heizsysteme kommen in Frage?»
→ www.erneuerbarheizen.ch
- Förderbeiträge nutzen
→ www.energiefranken.ch
- GEAK Plus:
«Was muss/kann an der Gebäudehülle verbessert werden?»
→ www.geak.ch/experten/experten-finden



ZUSAMMENFASSUNG



Erneuerbare Energien

- Geringere Wärmekosten
- Werterhaltung / -steigerung der Liegenschaft
- Einheimische Energie
- Beitrag zur Reduktion CO₂-Ausstosses