



zuerisee power
solar aber richtig



Herzlich Willkommen



zuerisee power
solar aber richtig



Photovoltaik und wärmetechnische Sanierung

- 1. Analyse vom Gebäude
- 2. Konzept Sanierung
- 3. Konzept für den Umgang mit der eigenen Energie



Sanierung

- 1. Gebäudehülle hat erste Priorität.
- 2. Natürliche Energie **sinnvoll** nutzen.
- Extras und Spielereien am Schluss.

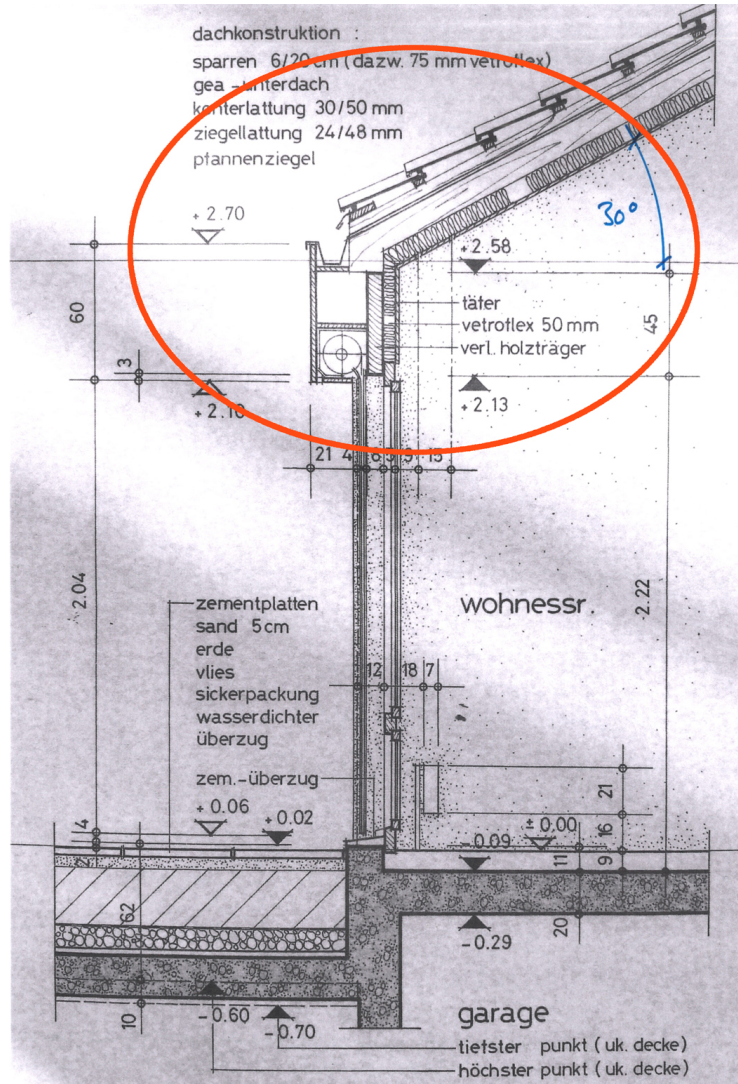
Die billigste Energie ist die Energie die nicht verbraucht wird !

Bei bestehenden Objekten einen Dreifachgewinn anstreben:

- Dach - Fassade nachdämmen und Luftdichtigkeit verbessern
= Energie sparen
- Sommerlichen Wärmeschutz anbringen = besseren Wohnkomfort
- Photovoltaik installieren = eigenen Strom produzieren

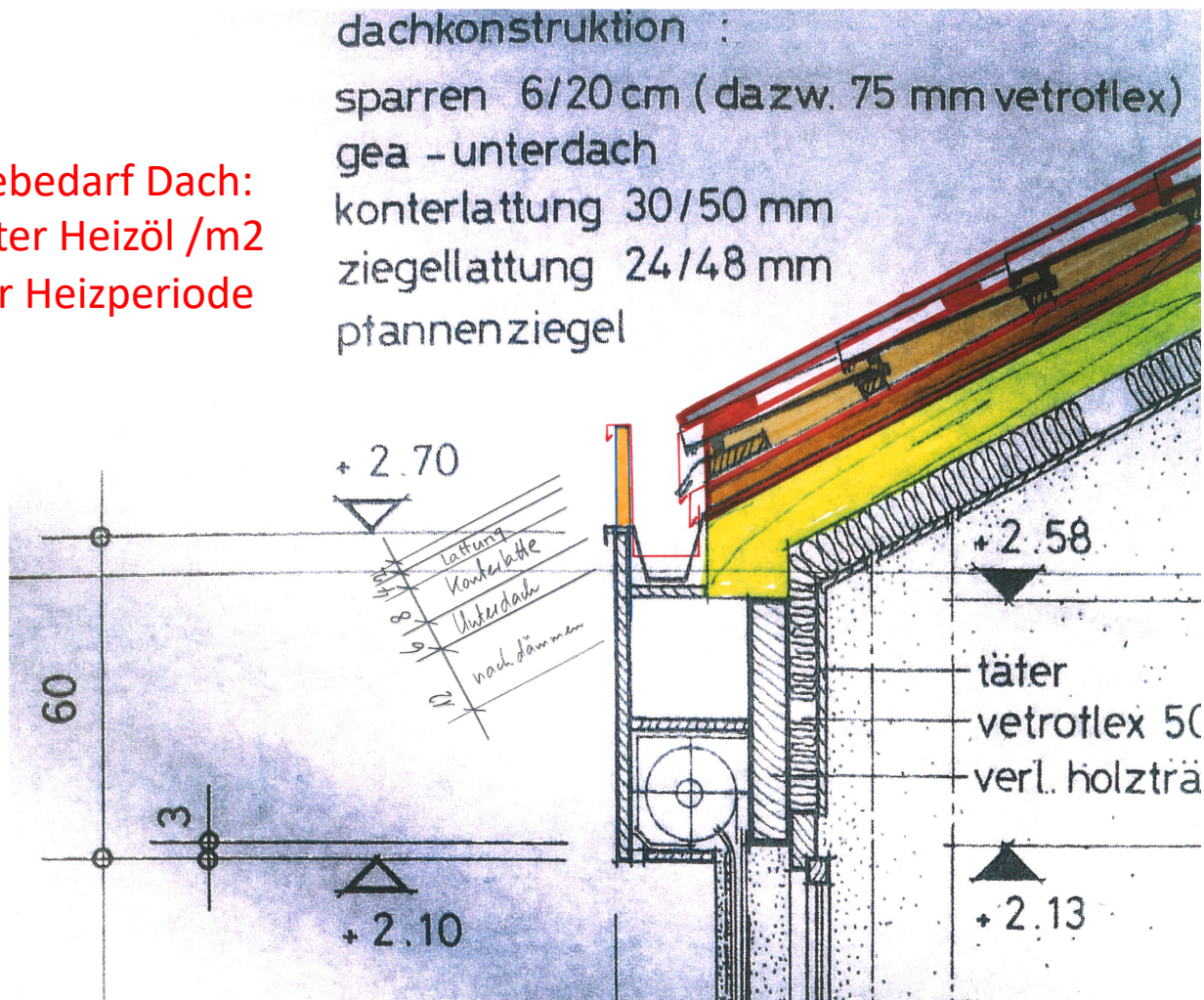


Wärmebedarf Dach:
3.98 Liter Heizöl /m²
in einer Heizperiode



Wärmebedarf Dach:
1.33 Liter Heizöl /m²
in einer Heizperiode

dachkonstruktion :
sparren 6/20 cm (dazw. 75 mm vetroflex)
gea - unterdach
konterlattung 30/50 mm
ziegellattung 24/48 mm
pfannenziegel





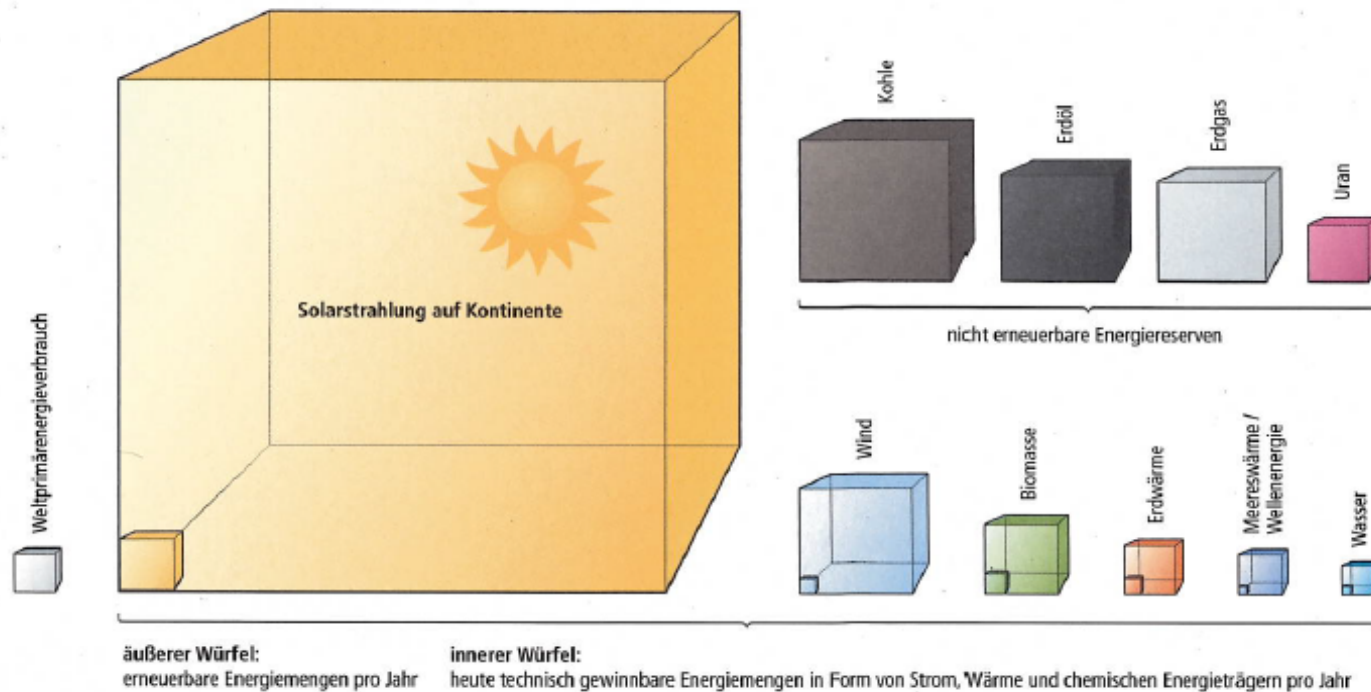
Inhaltsverzeichnis Solar

- Grundkenntnisse Solar
 - Vorhandene Ressourcen
 - Globale Einstrahlung
 - Komponenten Solaranlage
 - Unterschied Netzgebundene Anlagen vs. Inselanlagen
- Bedürfnisse festlegen
- Realisierung
- Warten oder bauen?
- Förderungen
- Inspirationen

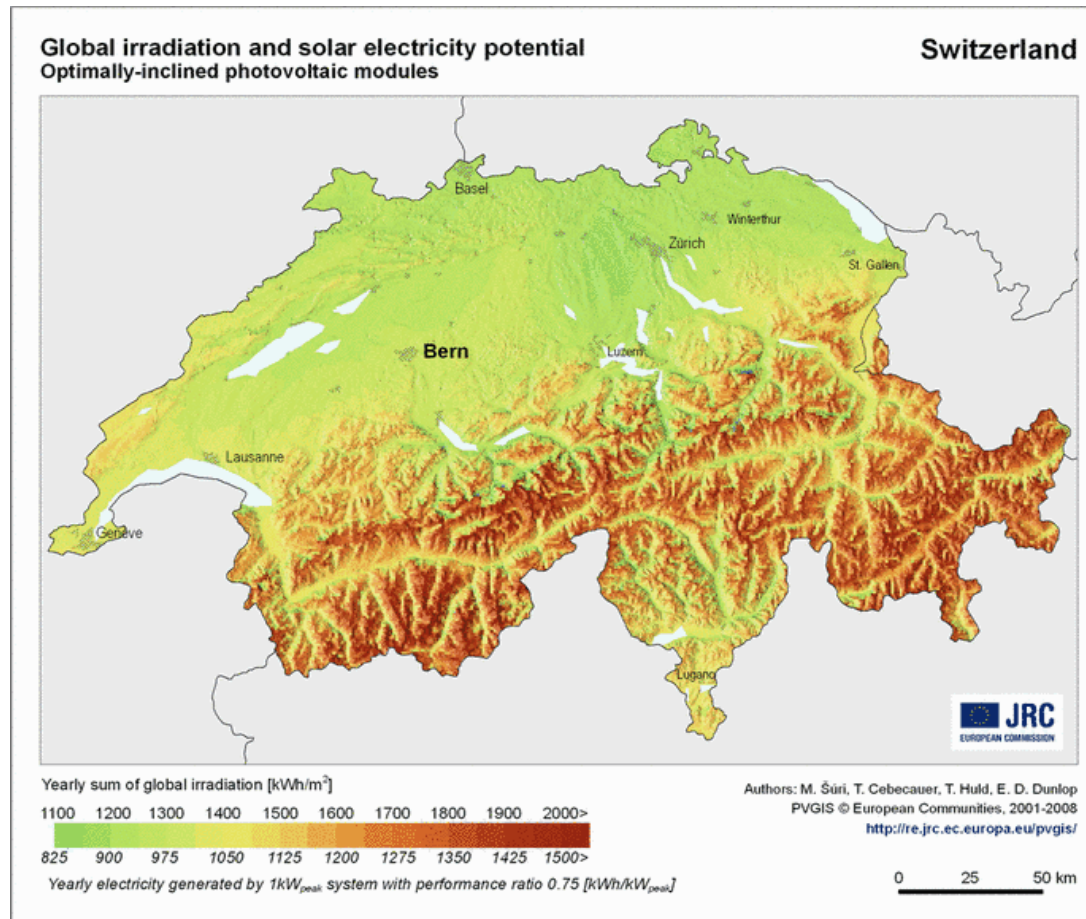


Grundkenntnisse Solar

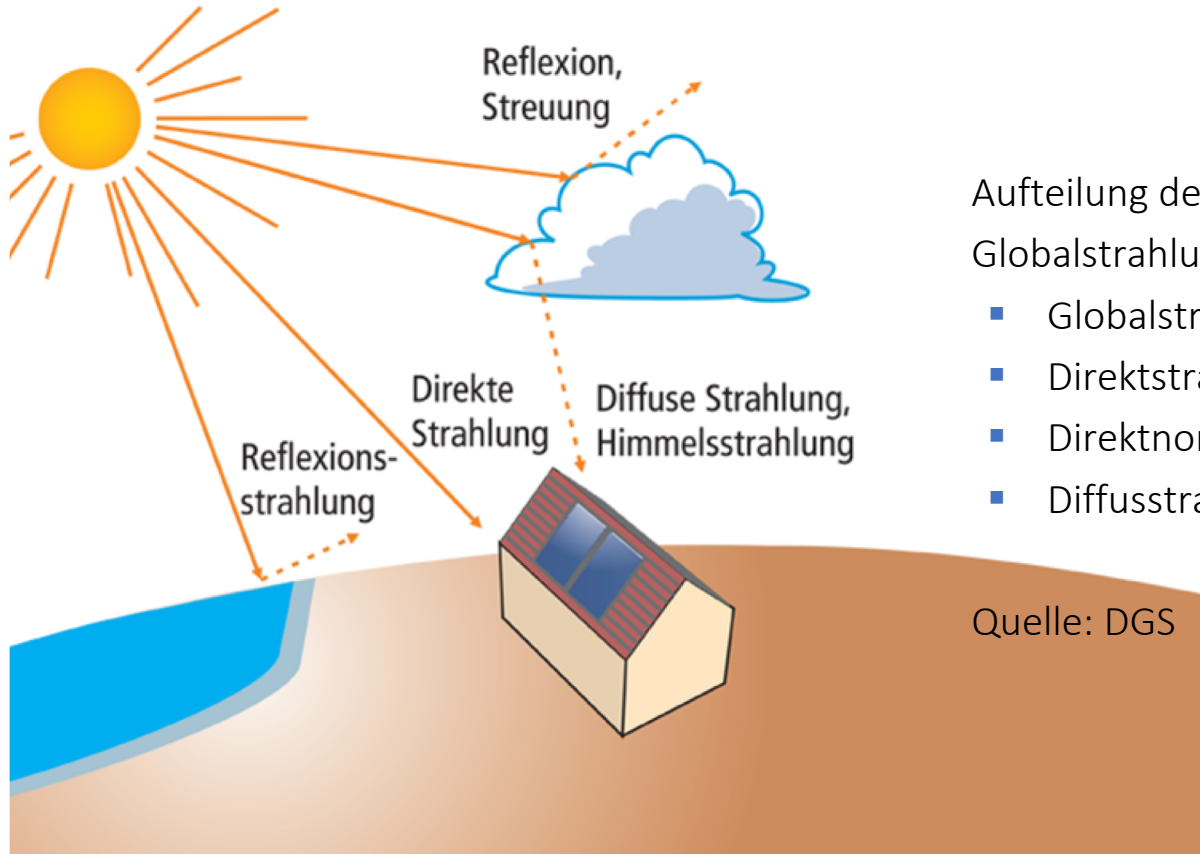
- Vorhandene Energiequellen



- Vorhandene Energiequellen



• Strahlung

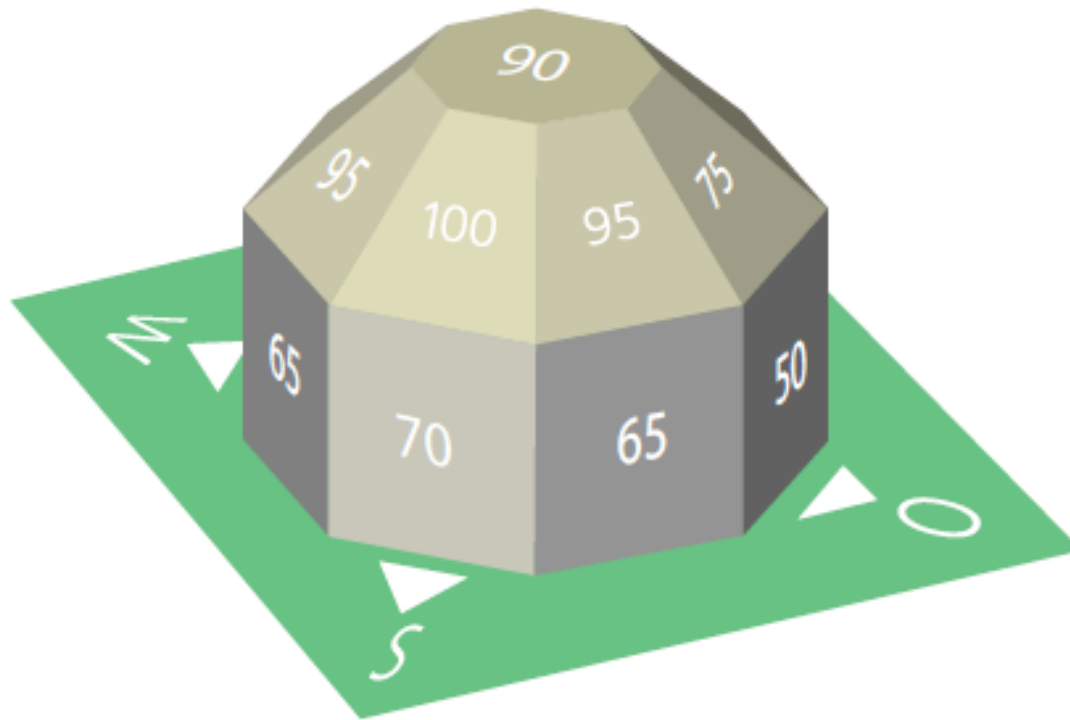


Aufteilung der Strahlung

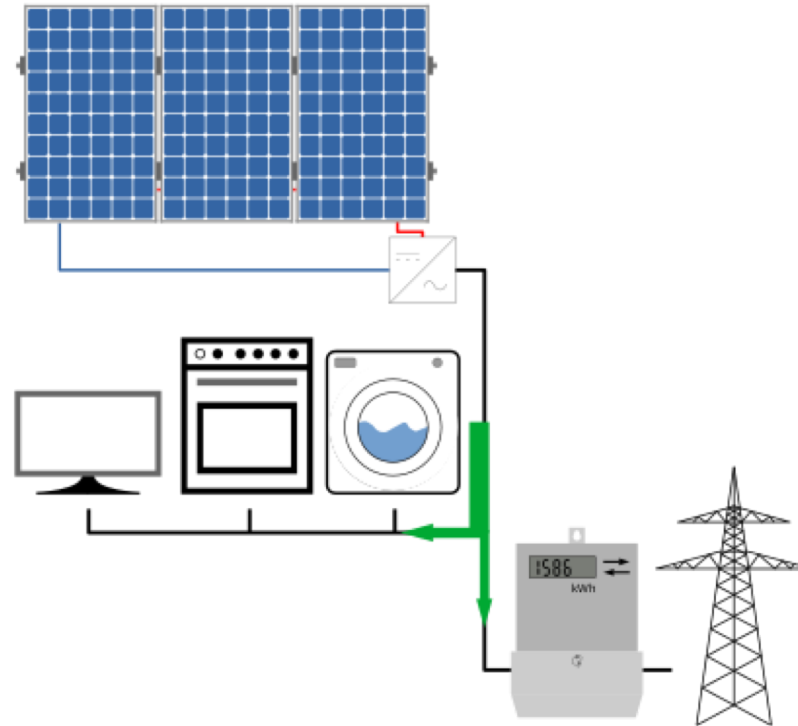
Globalstrahlung, Direktstrahlung, Diffusstrahlung

- Globalstrahlung
- Direktstrahlung
- Direktnormalstrahlung
- Diffusstrahlung

- Globale Einstrahlung



- Komponenten Solaranlage



- Inselanlage vs. Netzgekoppelte Anlage



VS.





Bedürfnisse

- Bedürfnisse

- Was ist heute?
- Was ist in naher Zukunft?
- Was ist langfristig angedacht?

- Wie viel Energie wird heute gebraucht?
- Wie viel Energie wird morgen gebraucht?
(z.B. E-Auto, Whirlpool, Schwimmbad, Klimaanlage)
- Wie viel Energie soll produziert werden?



Realisierung

- Wie soll die PV-Anlage aussehen?
- Macht es Sinn eine PV-Anlage auf die bestehende Dachhaut aufzubauen?
- Ist es verantwortbar keinen Schneefang zu montieren?
- Wie dürfen die Module angeordnet werden?

All das und vieles mehr sind Fragen die vor der Realisierung beantwortet werden müssen.

Wir mit unsere Fachkompetenz beraten Sie gerne.

So nicht !





Warten oder bauen?

Soll mit dem Bau eine PV-Anlage abgewartet werden oder nicht?

- Wer wartet ist immer zu spät
- Von der Bestellung bis zur Realisierung braucht es Zeit!



Rentabilität

- Rentiert eine Photovoltaikanlage?
- Ja!
 - Die Liegenschaft gewinnt an Wertsteigerung
 - Bei integrierten Anlagen spricht man von produzierenden Gebäudehüllen
 - Die Investition ist langfristig und kontinuierlich
 - Eine Gebäudehülle ohne Stromproduktion kostet nur, eine mit Photovoltaik gibt einen Investitionsbetrag zurück
 - Das Wissen eigene Energie zu produzieren, gibt ein gutes einen wichtigen Beitrag zur Energiestrategie zu leisten
 - usw.



Förderungen



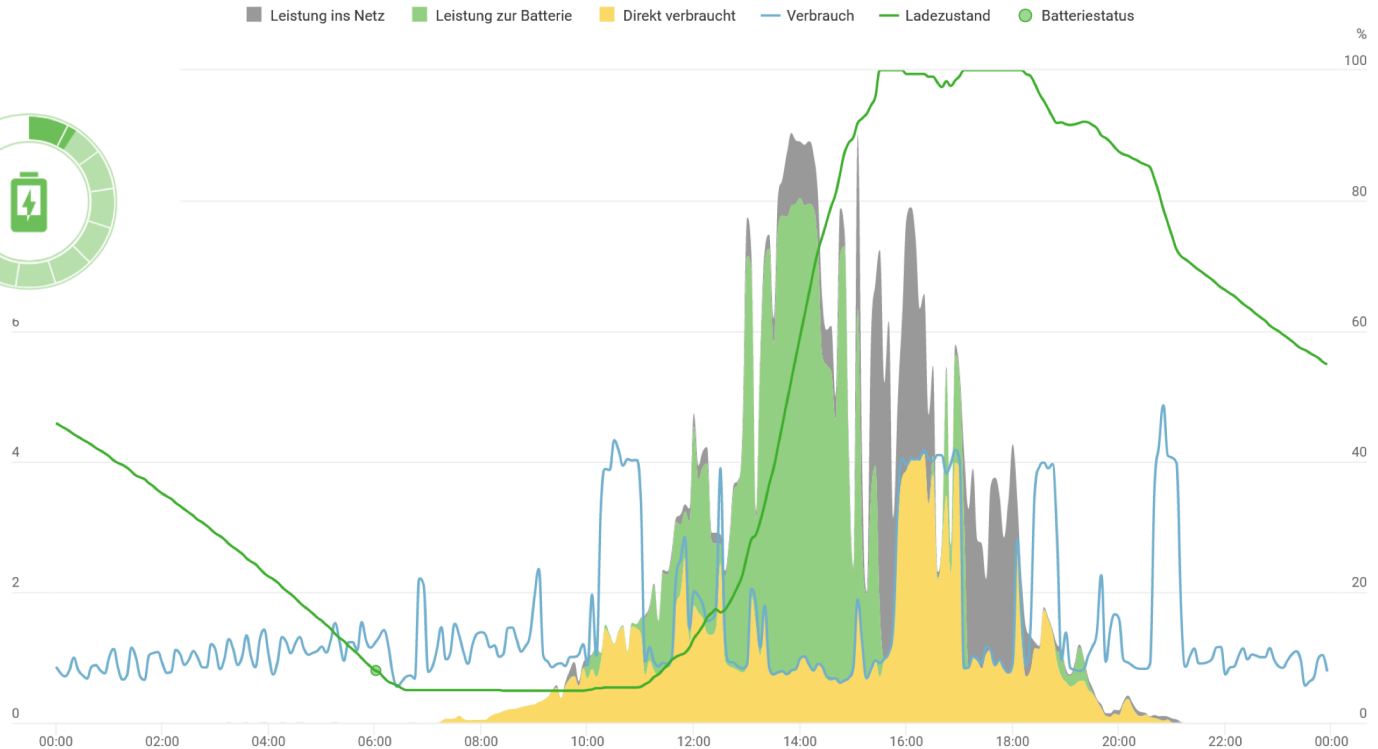
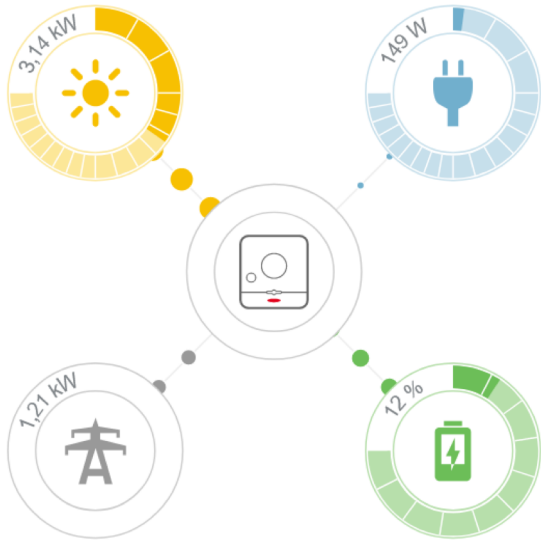
zuerisee power
solar aber richtig



- Eidg. Fördergelder (Pronovo)
- Gmd. Freienbach Zusatzförderungen
 - PV-Indachanlagen
 - PV-Flachdachanlagen mit Begrünung
 - PV-Fassaden



Inspirationen





zuerisee power
solar aber richtig



haus-energie-sz.ch/pfaeffikon/





zuerisee power
solar aber richtig



haus-energie-sz.ch/pfaeffikon/



zuerisee power
solar aber richtig



haus-energie-sz.ch/pfaeffikon/



zuerisee power
solar aber richtig



haus-energie-sz.ch/pfaeffikon/



zuerisee power
solar aber richtig



Besten Dank für ihre Aufmerksamkeit



zuerisee power
solar aber richtig