



SPARPOTENZIAL AM DACH

- Heute modernisieren, morgen profitieren

Raphael Zurbuchen
Zurbuchen Spenglerei + Bedachungen AG

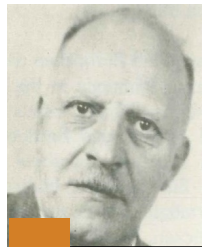


- Zurbuchen Spenglerei + Bedachungen AG
- Energieverluste bestehende Gebäudehüllen
- In Etappen zum Ziel
- Dachbegrünung als 5. Fassade
- Von der Analyse zum Bauauftrag
- Ihr Bauprojekt
- Aus den Augen aus dem Sinn?
- Fragen



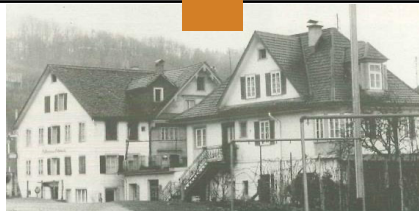
PROFIS
AM DACH

Seit 1932 – Ihr Ansprechpartner



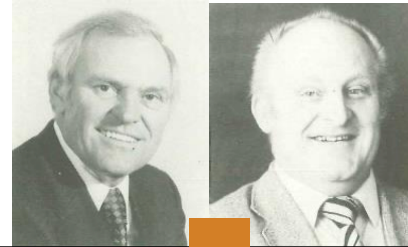
1932

Paul Zurbuchen gründet in Dürnten eine Auto- und Bauspenglerei.



1939

Erwerb der Liegenschaft Seestrasse 50 und Umzug nach Bäch.

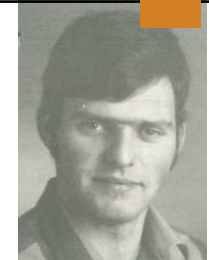


1962

Geschäftsübergabe an die Söhne. Helmut übernimmt die Bauspenglerei, Hans die Autospenglerei.

1974

Helmut Zurbuchen jun. tritt in das Unternehmen ein.



Wir blicken mit Zuversicht in die Zukunft!

2010

Die 4. Generation hält mit Raphael, Samuel, Michael und Miriam Zurbuchen Einzug ins Unternehmen



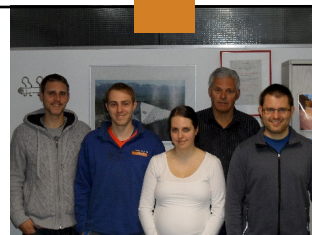
2020

In der modernen Werkhalle wird effizient geplant und gefertigt. Kompetente Mitarbeiter sichern einen hohen Qualitätsstandard.



1990

Helmut Zurbuchen jun. übernimmt das Unternehmen.



2014

Neubau der Werk- und Produktionshalle und Umzug nach Wangen SZ.



zurbuchen.ch
— SEIT 1932 —

Geschäftsleitung



Raphael Zurbuchen

Geschäftsführer /
Projektleiter



Samuel Zurbuchen

Geschäftsführer-
Stellvertreter /
Projektleiter



Michael Zurbuchen

Werkstattleiter



Miriam Studerus

Finanz- und
Personalwesen



Helmut Zurbuchen

Beratung

Team



> Energieverluste bestehende Gebäudehüllen <

PROFIS
AM DACH

Wenn es um Energieeffizienz geht, ist die Gebäudehülle eine der wichtigsten Komponenten eines Gebäudes. Sie ist dafür verantwortlich, dass bei kaltem Wetter die Wärme drinnen und bei heißem Wetter draußen bleibt, sie schützt die Bewohner vor äußeren Einflüssen wie Regen und Wind und hilft, die Lärmbelästigung zu verringern. Leider sind viele Gebäude schlecht isoliert oder weisen Luftlecks auf, was im Laufe der Zeit zu erheblichen Energieverlusten führen kann.

Energieverbrauch EFH

1920



1970



1990



2010



20 Liter

Ein kleiner, aus dem Besitz 80 cm ist der Dämm Wärm enorm umgerechnet 20 Liter Heizöl benötigt, um einen Quadratmeter zu heizen.

Verbrauch nach der Sanierung
> 6 Liter <

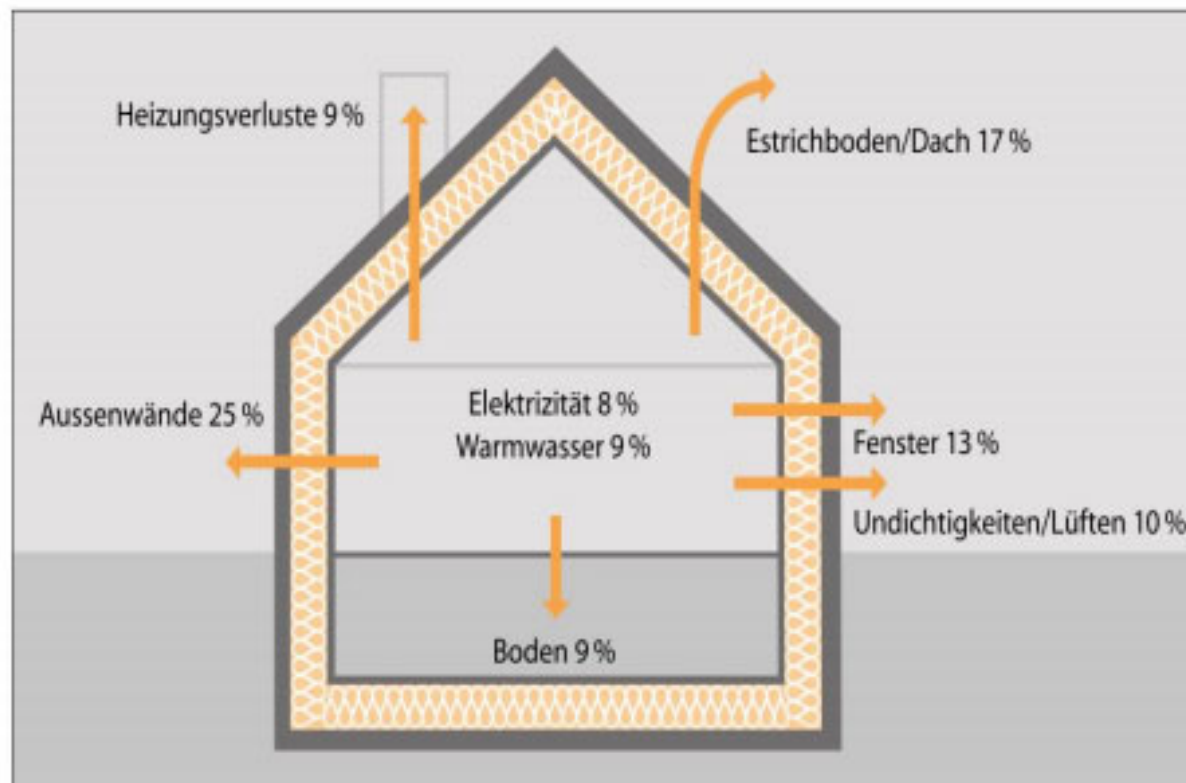
winter enorm, und im Sommer dringt die Hitze leicht in die Wohnräume. Die nicht isolierten Mauern halten auch den Strassenlärm nicht ab.

der grössere Teil der Mauermaße aber auf der Aussenseite der Isolation liegt, sind die Aussenmauern der Kälte im Winter bzw. der Hitze im Sommer direkt ausgesetzt.

5 Liter

Die neuen Mustervorschriften der Kantone im Energiebereich haben einen maximalen Verbrauch von 4,8 Litern Heizöl pro m² für Heizung und Herstellung von Warmwasser zum Ziel. Ausserdem soll mindestens ein Fünftel der Energie erneuerbaren Ursprungs sein: Holzheizung, Wärmepumpe, Sonnenkollektoren etc.

Energieverlust



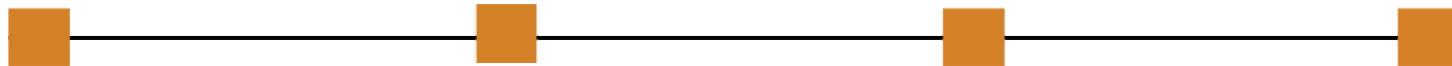
Warum es sich lohnt

- Höherer Wohnkomfort und Behaglichkeit durch angenehme Raumtemperatur und ausgeglichenem Feuchtigkeitshaushalt, keine Zugluft
- Verbessertes thermischer Komfort im Sommer
- Besserer Schutz von Aussenlärm
- Reduzierte Energie- und Betriebskosten
- Bessere Werterhaltung und damit auch höherer Wiederverkaufswert oder Vermietbarkeit

> In Etappen zum Ziel <

PROFIS
AM DACH

Die Schritte zur Erneuerung



- Ersatz der Fenster
- Neuer Sonnenschutz
- Wärmedämmung der Fassade

- Wärmedämmung des Daches oder des Estrichbodens und der Kellerdecke

- Heizkesseleratz
- Neuer Wassererwärmer
- Installation von Sonnenkollektoren

- Küche
- Bad
- Neue Leitungen
- Einbau einer Komfortlüftung

Etappe 1

Fassade

Die Renovierung der Fassade ist ein Projekt mit dem Potenzial, sowohl die Ästhetik als auch den Wert des Gebäudes erheblich zu beeinflussen.

Mit der besseren Dämmung der Aussenwände kann bis zu einem Drittel des Energieverbrauchs eingespart werden.

Für die Kosten relevant ist die Art der Konstruktion: Kompaktfassade oder hinterlüftete Fassade.





Etappe 1

Die Fenster

Der Austausch der Fenster mitsamt Blendrahmen ist einer der wichtigsten Schritte, die Sie zur Steigerung der Energieeffizienz Ihres Gebäudes unternehmen können. Er verbessert nicht nur die Isolierung, sondern verringert auch den Energieverlust und hilft, die Heiz- und Kühlkosten zu senken.

Über einen Fünftel des Energiebedarfs können hier eingespart werden.



Etappe 2

Dach und Estrich

Die Isolierschichten am Dach verhindern nicht nur, dass Feuchtigkeit durch Risse und Spalten in der Dacheindeckung eindringt und mit der Zeit Schäden verursacht. Mit einer effizienteren Dämmung von Dach und Estrich können beinahe 20 Prozent des Energieverbrauchs eingespart werden.

Bleibt er Estrich kalt und wird nicht als Wohnraum genutzt, ist eine Dämmung des Estrichbodens kostengünstiger und wärmetechnisch meist ausreichend.



Etappe 2

Boden und Keller

Eine energetisch einwandfrei erneuerte Gebäudehülle fällt dadurch auf, dass beheizte und unbeheizte Räume wärmetechnisch vollständig voneinander abgetrennt sind. Die Dämmung trägt dazu bei, erwärmte Luft oder kühle Luft im Raum zu halten, was die Aufrechterhaltung der gewünschten Temperatur im Raum erleichtert. Sie trägt auch dazu bei, die Energiekosten im Laufe der Zeit zu senken, ansonsten gehen im Keller und bei angrenzenden Garagen rund 10 Prozent der Energie verloren.



Etappe 3

Installation von Sonnenkollektoren

Neben den Vorteilen der Energieeffizienz können Solarmodule auch ein ästhetisch ansprechender Teil der Gebäudehülle sein. Die Paneele sind in verschiedenen Formen, Farben und Größen erhältlich, so dass sie sich in das Äußere eines Hauses einfügen und es aufwerten.

Solarmodule tragen auch zur Senkung der Kühlkosten bei, indem sie die Wärme von der Gebäudehülle weg reflektieren und so für eine angenehme Innentemperatur sorgen.

Allfällige Kosten für das Arbeitsgerüst entstehen nur einmal, wenn die Photovoltaikanlage gleich mit der Dach- oder Fassadenerneuerung durchgeführt wird.

Etappe 3

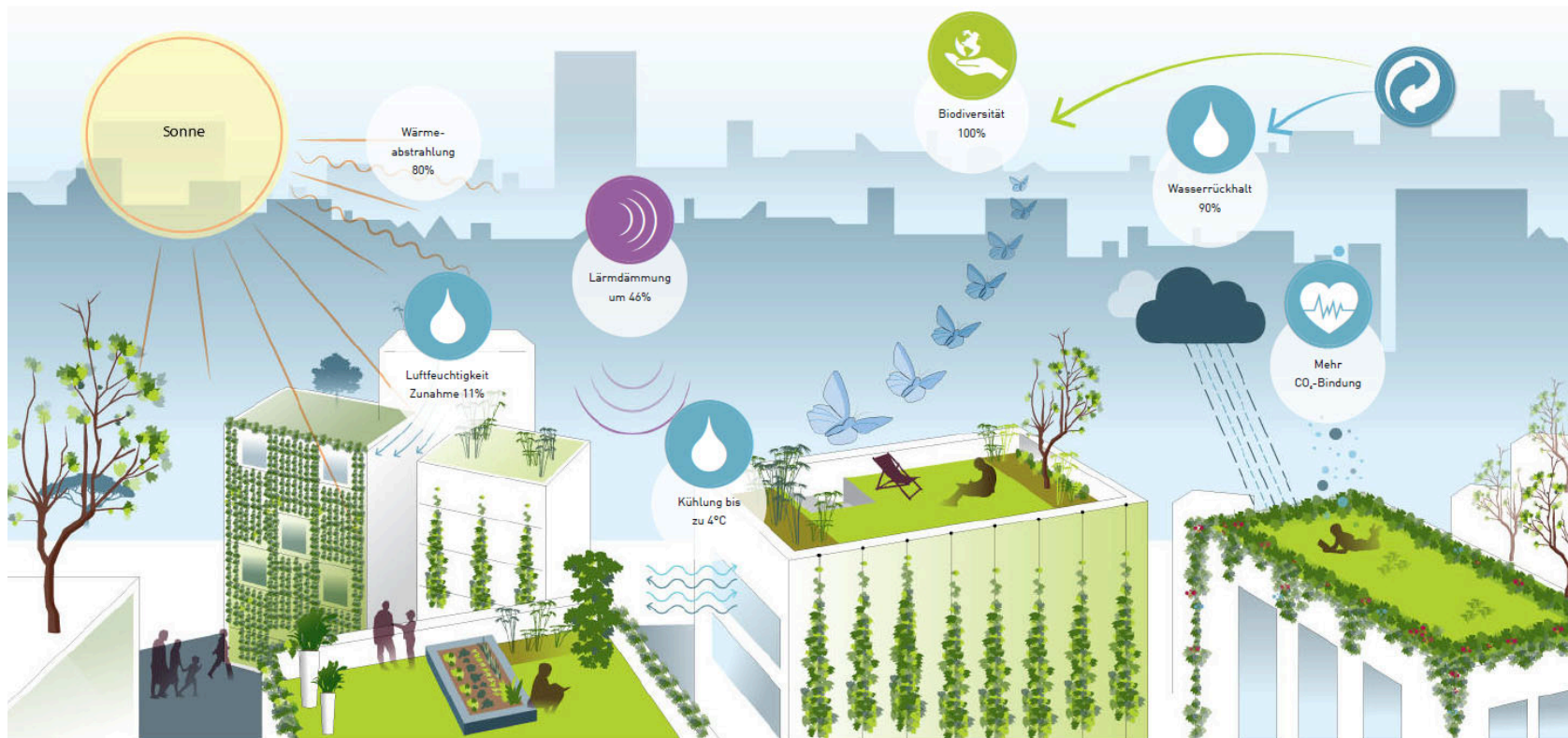
Heizung, Solarthermie

Eine Solarthermie-Anlage ergänzt die Wärmepumpe perfekt. Durch die professionelle Gebäudehüllen-Dämmung wird eine tiefere Vorlauftemperatur benötigt. Auch bei tieferen Aussentemperaturen können Sonnenkollektoren so benötigte Wassermengen bereitstellen – und zwar ganz ohne nachheizen.



> Dachbegrünung als 5. Fassade <

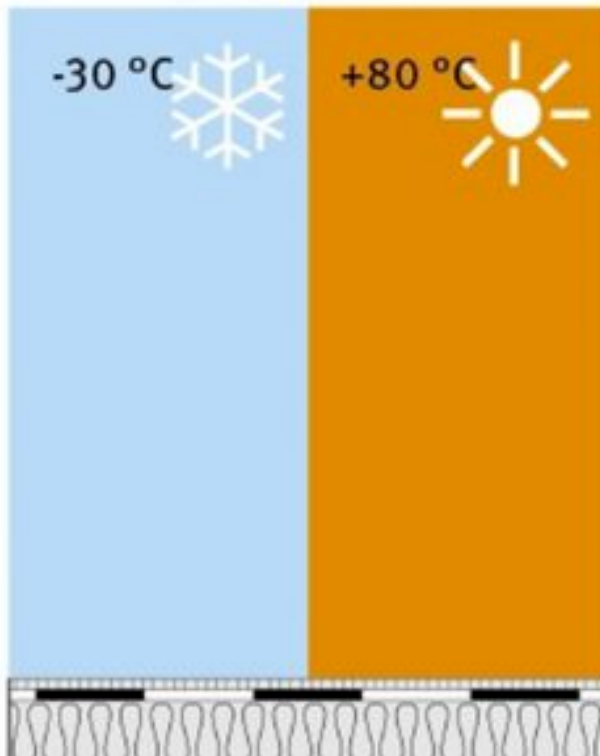
PROFIS
AM DACH



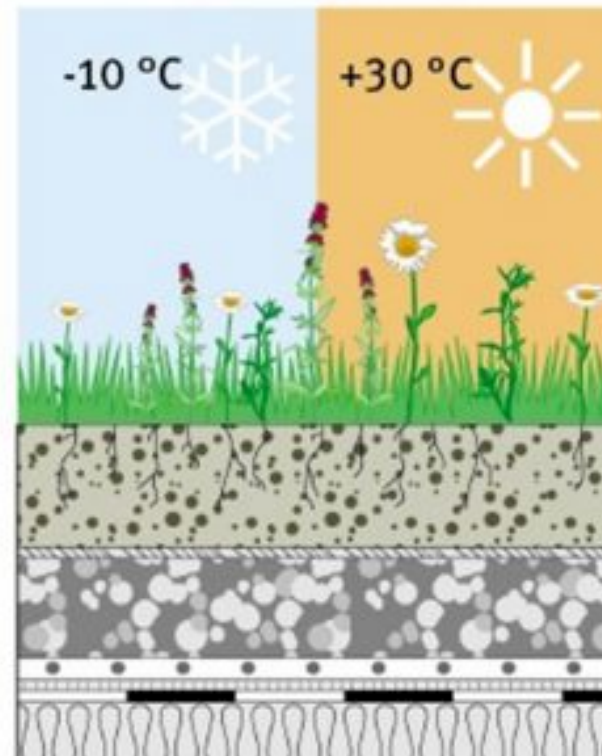
Begrünte Dächer, auch bekannt als "lebende Dächer" oder "Ökodächer", sind eine zunehmend beliebte und nachhaltige Wahl für moderne Gebäudefassaden. Begrünte Dächer bieten zahlreiche Vorteile, darunter eine verbesserte Energieeffizienz, eine größere Artenvielfalt und ein verbessertes Regenwassermanagement.

Schutz des Daches und der Dachabdichtung

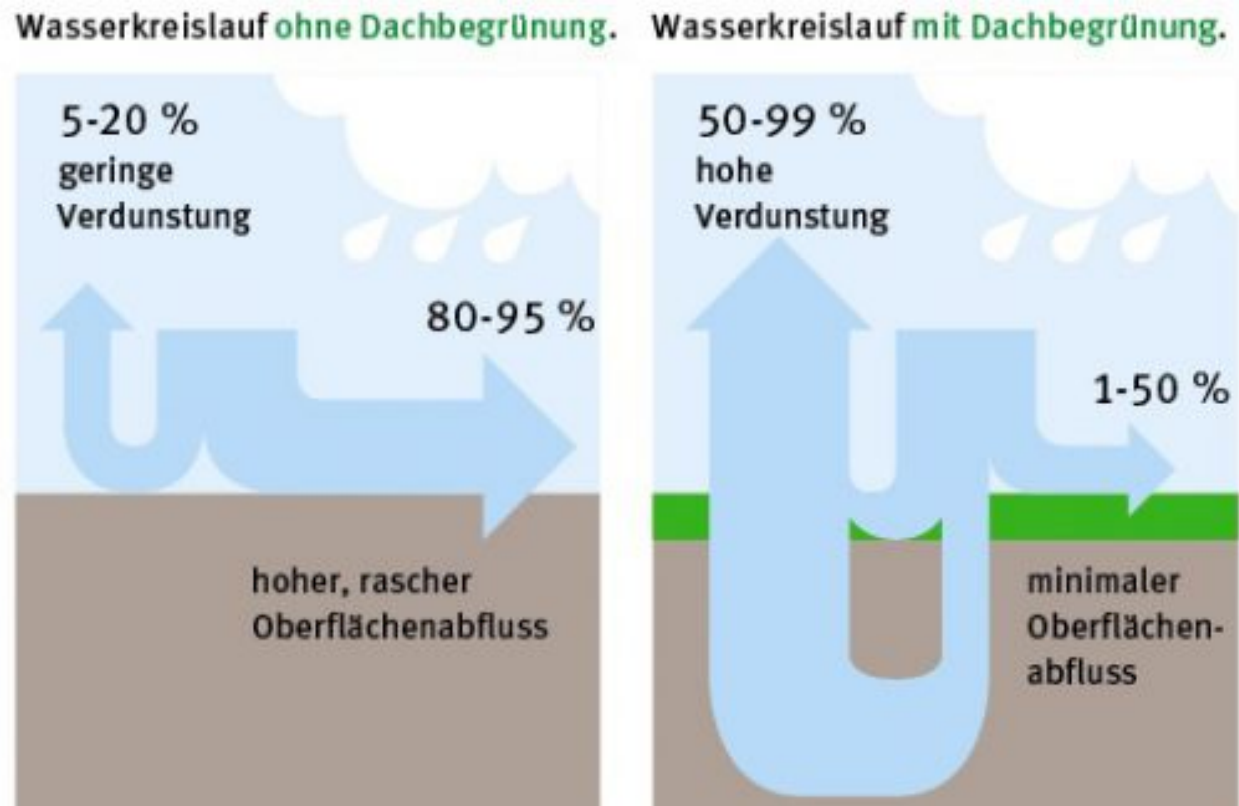
Thermische Belastung der Dach-
abdichtung **ohne Begrünung.**



Thermische Belastung der Dach-
abdichtung **mit Begrünung.**



Regenwasserrückhalt





Das Gründach...

- ... wirkt wärmedämmend im Winter und als Hitzeschild im Hochsommer
- ... schützt die Dachabdichtung vor Wind- und Witterungseinflüssen
- ... führt zu einer deutlich verlängerten Lebensdauer der Dachhaut
- ... filtert Feinstaub und Luftschadstoffe sowie CO₂
- ... bietet Lebensraum für Pflanzen und Kleinstlebewesen

Extensive vs. Intensive Dachbegrünung

Dachbegrünung	Vorteile	Nachteile
Extensive Begrünung	Günstigere Lösung	Bewuchshöhe nur 10-20cm
	Geringere Traglast notwendig	Schall- und Wärmeschutz schlechter als bei intensiver Begrünung
	Schall- und Wärmeschutz	
	Bindung von Feinstaub	
Intensive Begrünung	Sehr guter Schall- und Wärmeschutz	Hohe Kosten
	Sehr gute Bindung von Feinstaub	Hohe Traglast notwendig (200-3000 kg pro m ²)
	Lebensraum für vielfältige Pflanzen und Tiere	



> Von der Analyse zum Bauauftrag<

PROFIS
AM DACH

Bestandsanalyse

Die Bestandsanalyse durch eine kompetente Fachperson ist der erste Schritt bei einer Gebäuderenovierung, da sie wichtige Informationen über die bestehenden Bedingungen liefert. Sie hilft bei der Identifizierung von Bereichen mit potenziellen strukturellen Schwächen oder Schäden, wie z. B. veraltete Infrastruktur, ineffiziente Energiesysteme oder Sicherheitsbedenken.

Eine professionelle Analyse beinhaltet eine Zusammenfassung der IST-Situation in schriftlicher Form.



Massnahmenplan

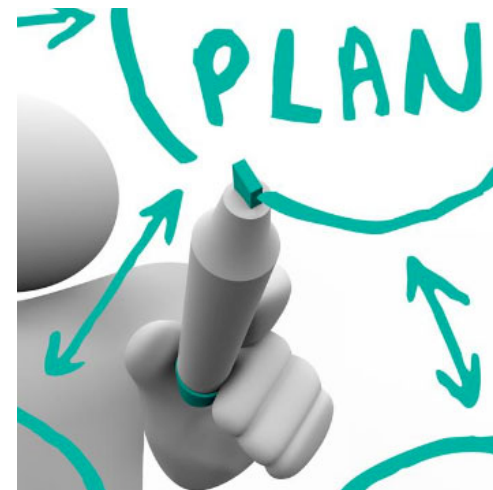
Ein Aktionsplan für die Gebäuderenovierung sollte klare Angaben zu den Zeitplänen, dem Budget, den örtlichen Vorschriften und Bestimmungen, Förderbeiträge, Wohnbedürfnisse während der Bauphase, etc. beinhalten.



Detailkonzepte

Rechtzeitiges Ausarbeiten der Detailkonzepte je Baustufe und / oder Bauelement anhand des vorher definierten Massnahmenplans in enger Abstimmung mit den Ausführenden.

Die erwarteten Ergebnissen der einzelnen Arbeitsphasen, ebenso wie Eventualitäten für unerwartete Ereignisse, die während der Renovierung auftreten könnten, z. B. erhöhte Materialkosten oder Sicherheitsprobleme aufgrund unvorhergesehener struktureller Schwächen in älteren Gebäuden.



> Ihr Bauprojekt <

PROFIS
AM DACH

Tipps

Gesamte Gebäudehülle
sanieren

Nicht nur das Minimum
dämmen

Keine Solaranlage auf
ein altes Dach montieren

Mit Spezialisten arbeiten

Strategisch vorgehen



> Aus den Augen aus dem Sinn? <

PROFIS
AM DACH

Vergessen Sie nicht den Unterhalt Ihres Daches nach der erfolgreichen Sanierung!

Kaum ein Teil der Gebäudehülle wird derart stark beansprucht wie das Dach. Die täglichen Einflüsse des Wetters können Schäden verursachen. Ausserhalb des Blickfeldes des Betrachters wird das Dach oft bei Pflege und Unterhalt vernachlässigt.

Lassen Sie Ihr Dach im Rahmen einer Unterhaltsvereinbarung zu einem Pauschalpreis regelmässig warten. Jede Kontrolle wird protokolliert, ein Rapport über den Zustand des Daches erstellt und falls nötig ein Kostenvoranschlag für die kurz- oder langfristig auszuführenden Arbeiten verfasst.



Lassen Sie sich vom Mehrwert überzeugen, denn Energiesparen lohnt sich doppelt – Ihr Portemonnaie und die Umwelt freuen sich darüber.

Wir

- Praktizieren eine verantwortungsvolle Geschäftspolitik
- Bieten Ihnen alle Dienstleistungen aus einer Hand
- Beraten Sie gut und bedürfnisorientiert
- Erledigen Unterhalts-, Reparatur- und Servicearbeiten schnell, flexibel, zuverlässig und termingerecht

Ihr persönlicher Beitrag für die nächsten Generationen

> Fragen <

PROFIS
AM DACH

DANKE!

